

Predstavitev projekta Financiranje Nature 2000

Ljubljana, 8. november 2006



NATURA 2000 – kje smo zdaj?



dr. Peter Skoberne

Ministrstvo za okolje in prostor

peter.skoberne@gov.si

Kje smo sedaj?

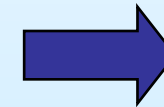
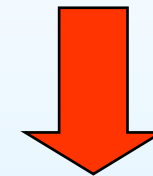


DIREKTIVA O PTIČIH

SPA

DIREKTIVA O HABITATIH

pSCI



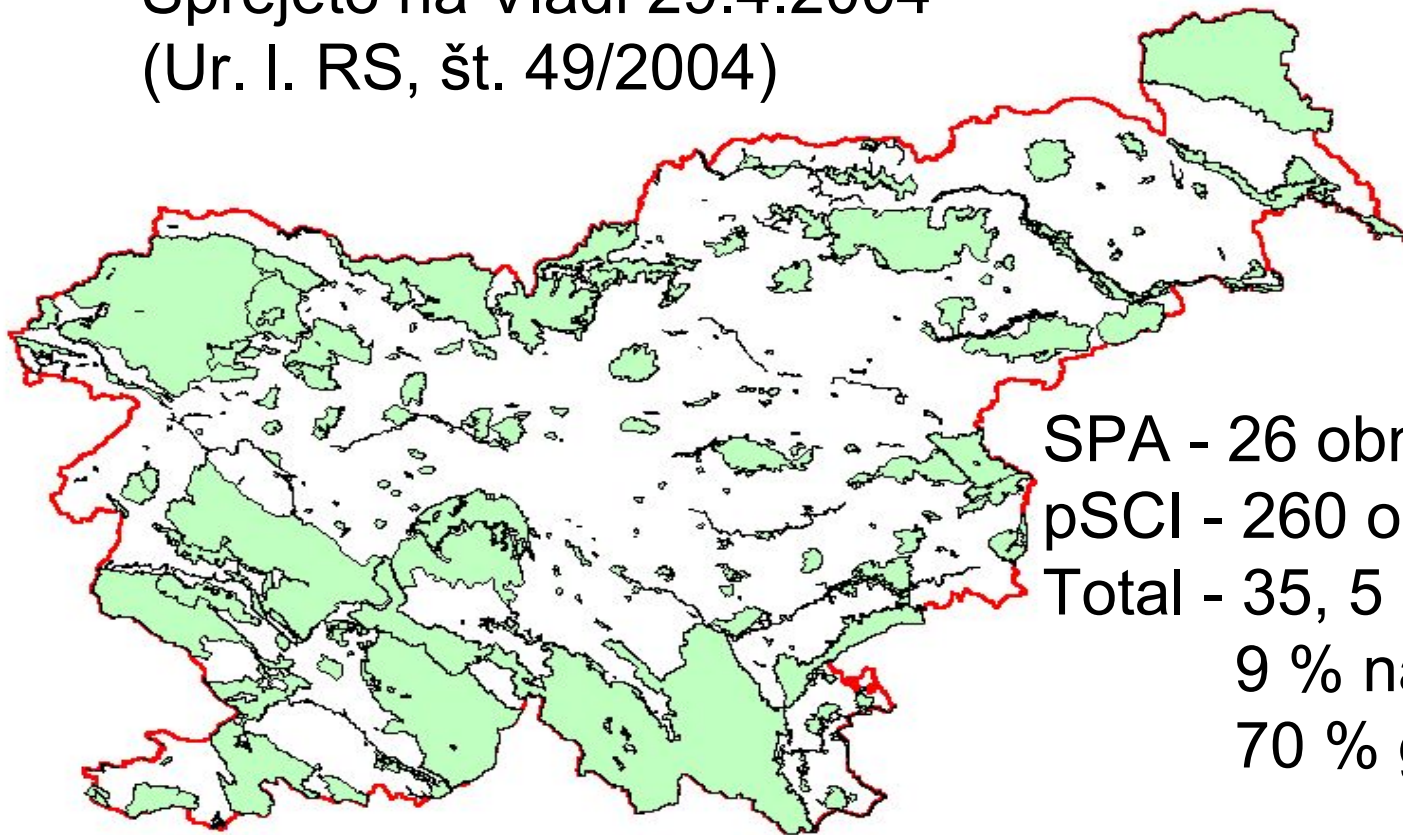
SAC

BIOGEOGRAFSKI
SEMINARJI

Natura 2000 v Sloveniji



Sprejeto na Vladi 29.4.2004
(Ur. l. RS, št. 49/2004)



SPA - 26 območij (22,8 %)
pSCI - 260 obm. (31,6 %)
Total - 35,5 %
9 % nad 900 m
70 % gozdov

EU vrste/ht v Sloveniji



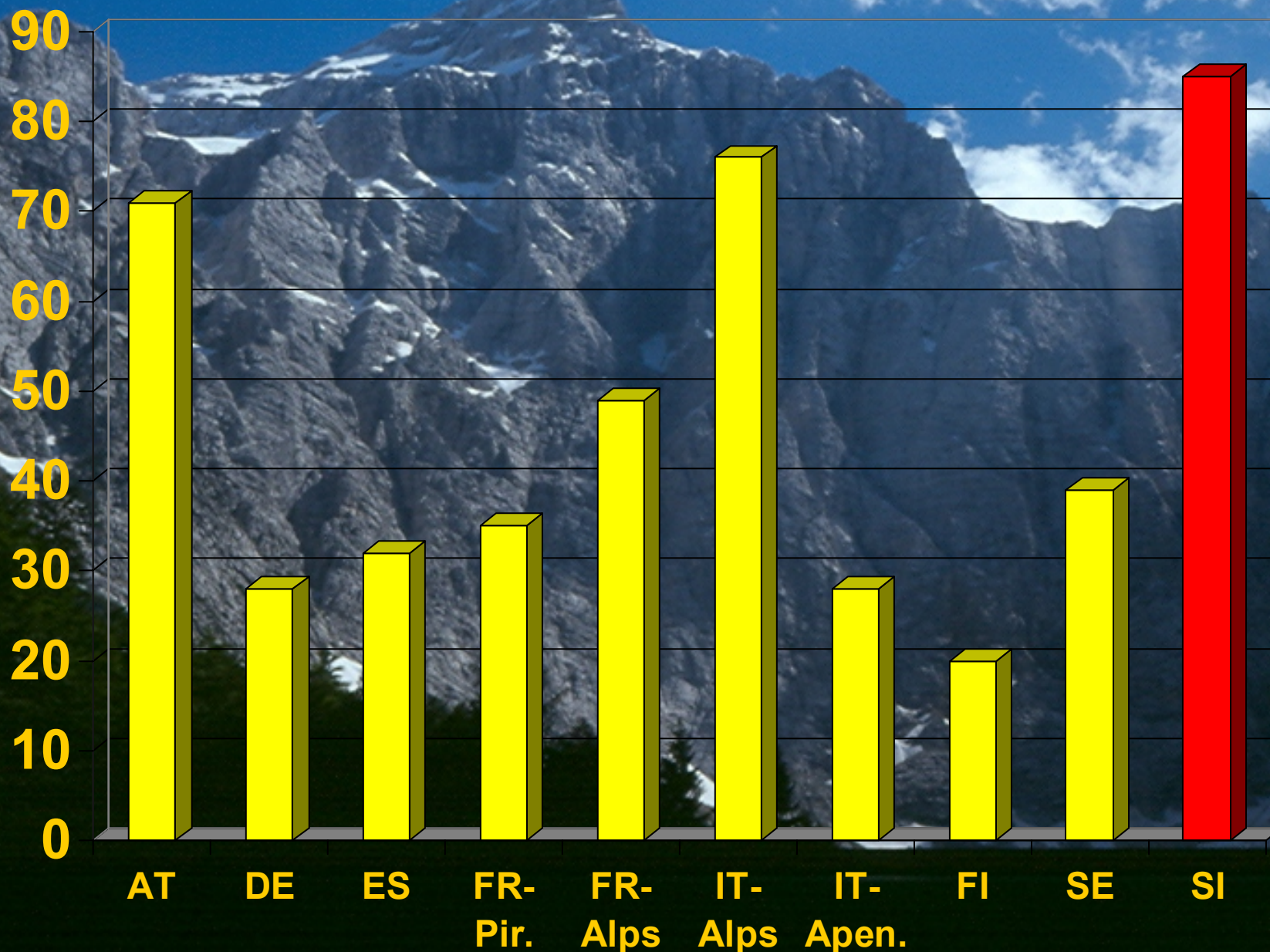
skupina	EU 25	EU 25 v SI	pSCI pSPA
habitatni tipi	218	61	56
ptiči	125	109	57
sesalci	51	18	16
plazilci in dvoživke	48	12	8
ribe	82	34	27
nevretenčarji	134	42	33
rastline	572	34	27

56

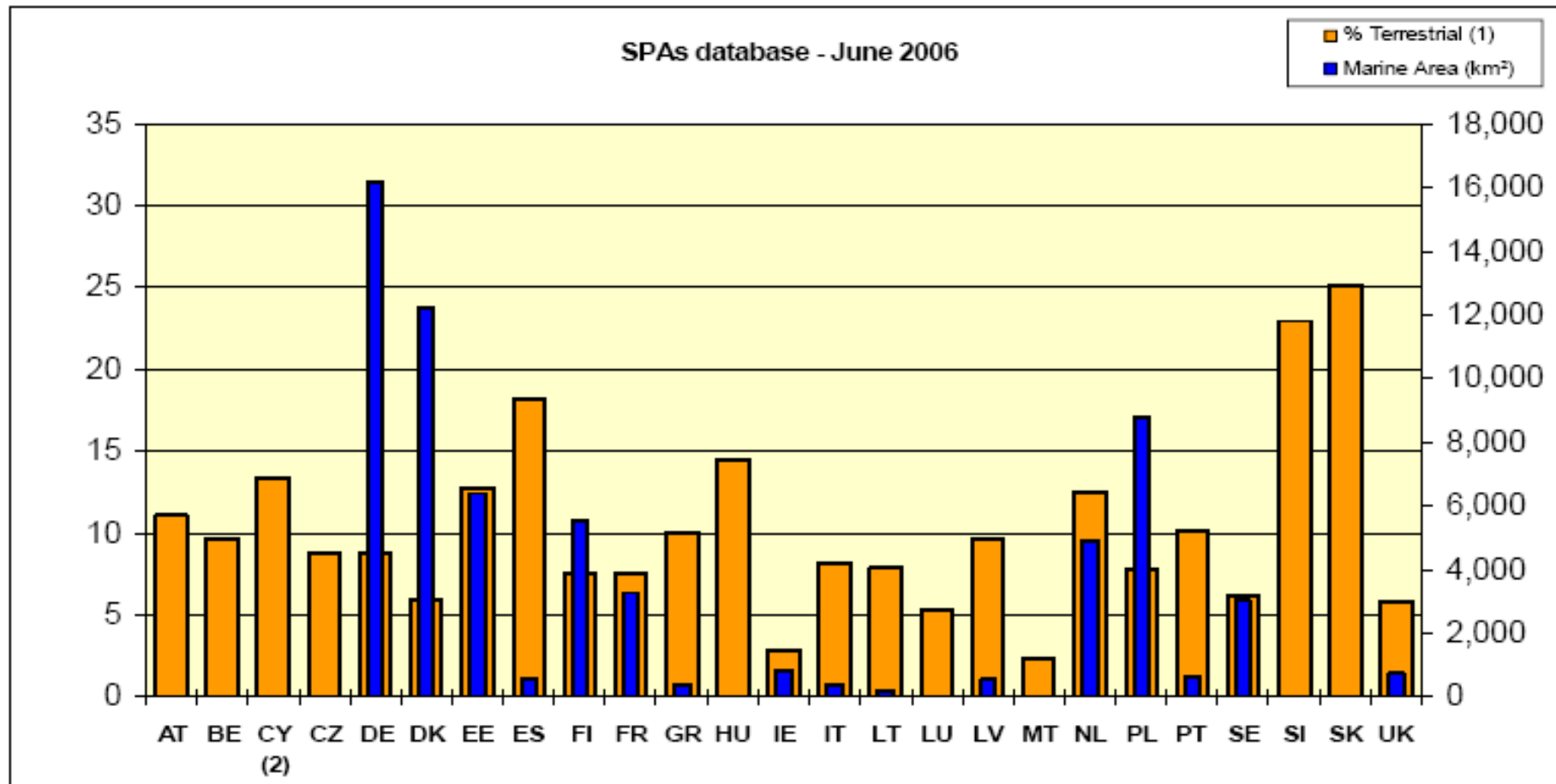


111

Št. vrst s Priloge II Direktive o habitatih v alpski biogeografski regiji

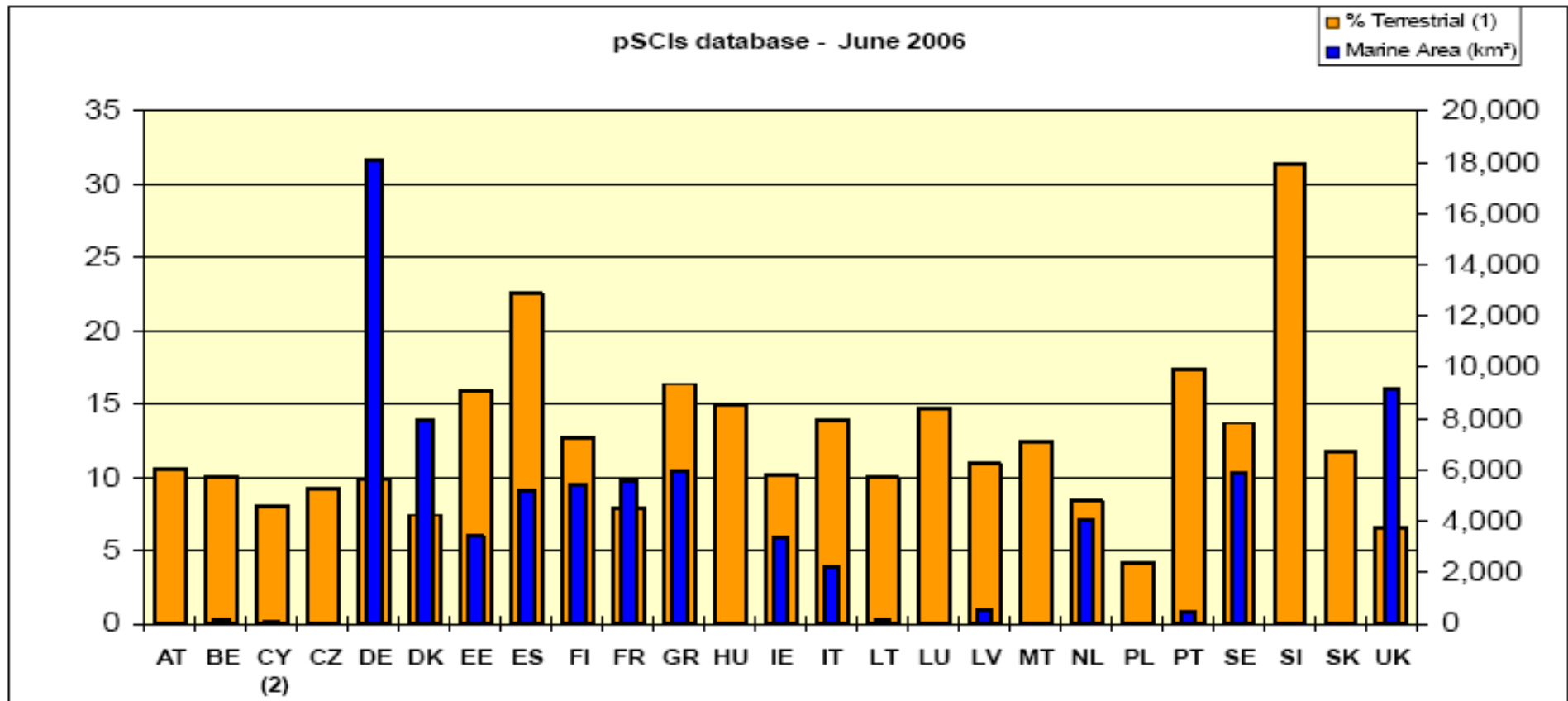


Natura 2000 v EU - SPA

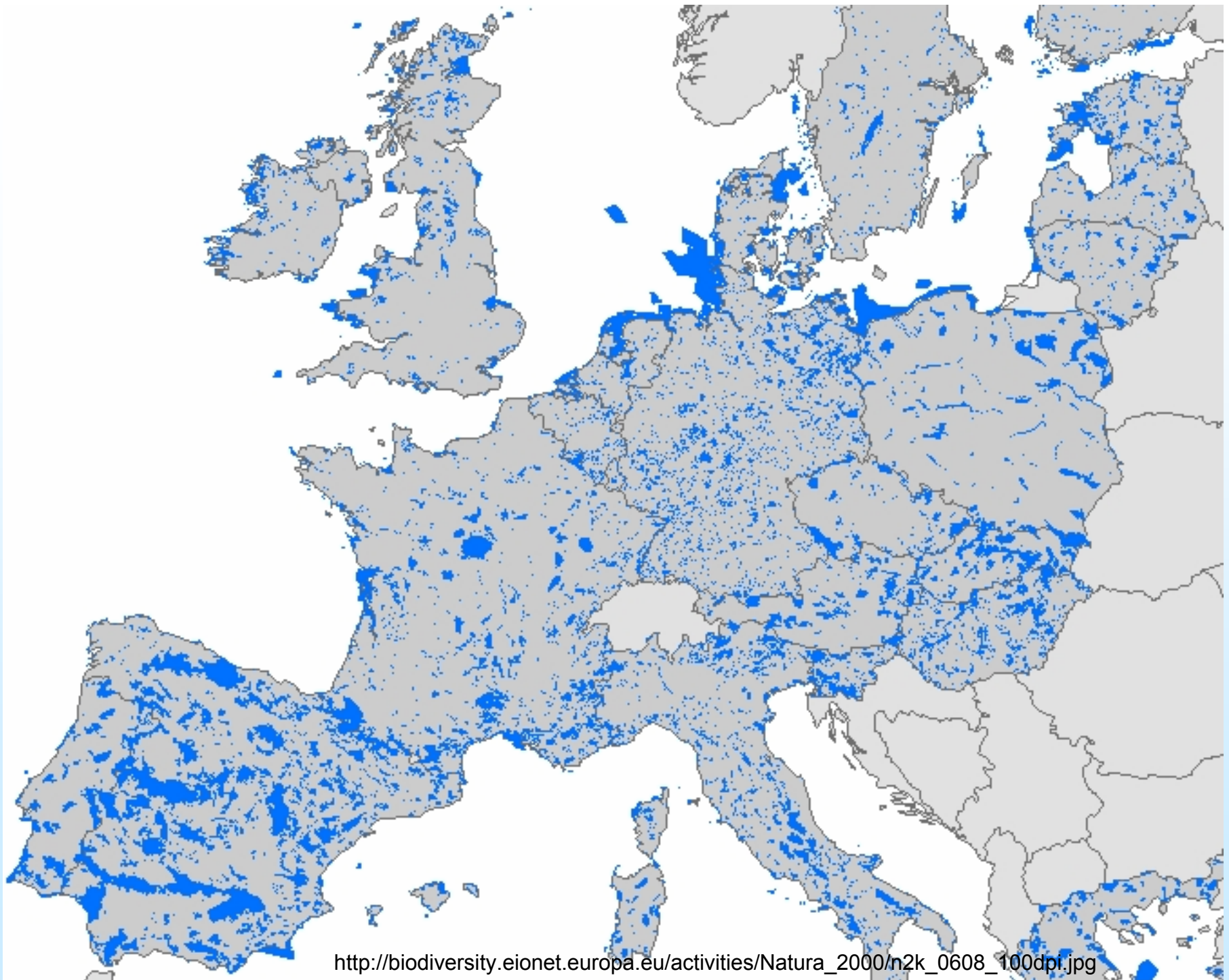


ETCon Biodiversity: http://biodiversity.eionet.europa.eu/activities/Natura_2000/SPA_June2006_v2.pdf

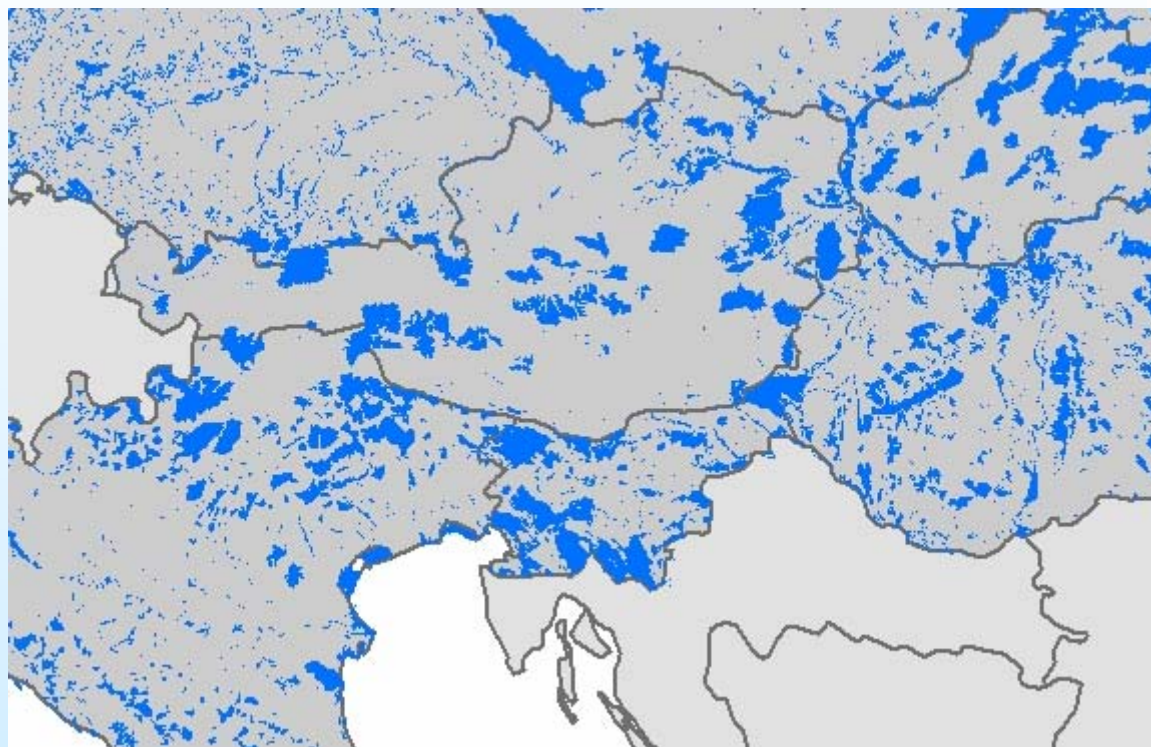
Natura 2000 v EU - pSCI



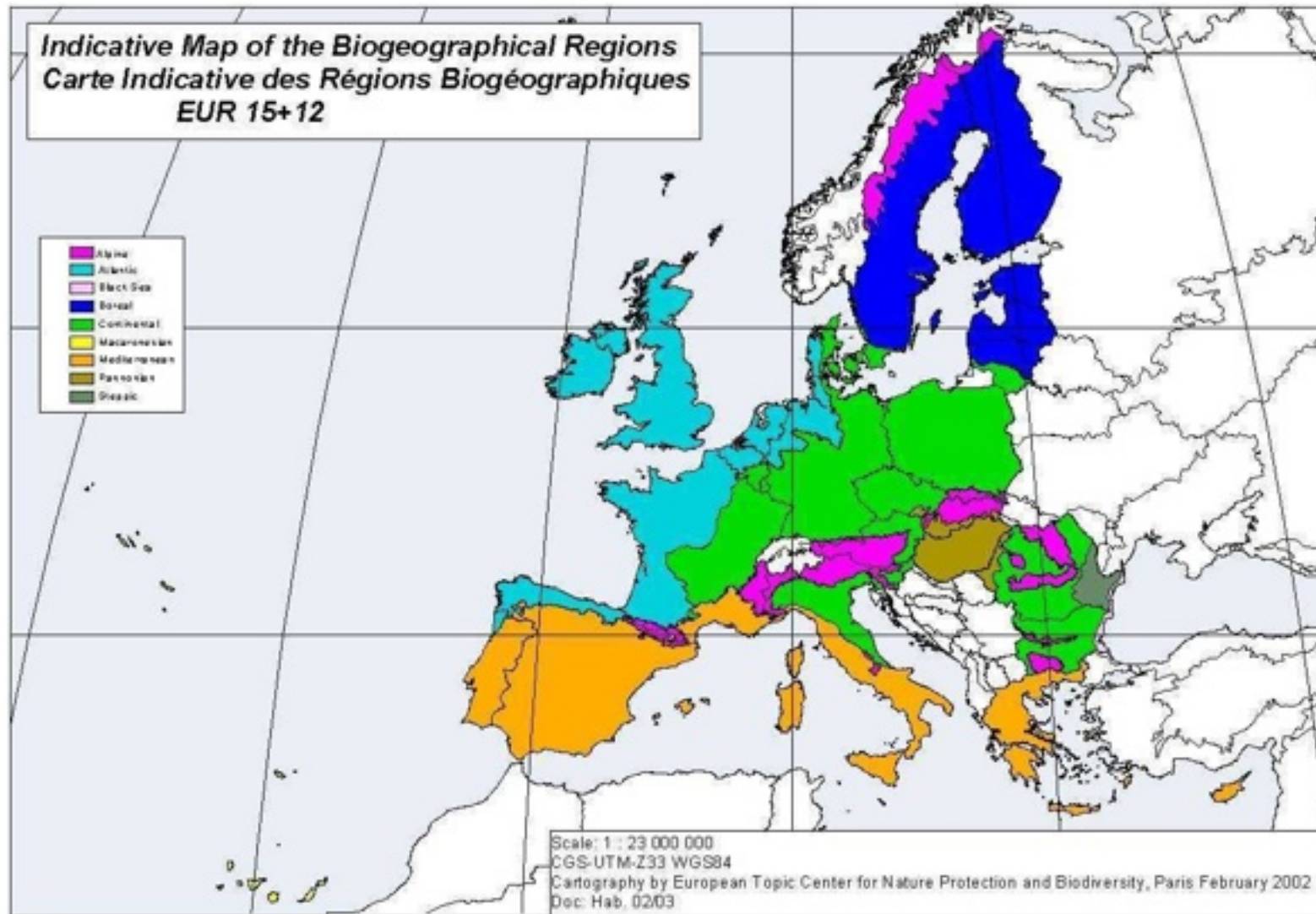
http://biodiversity.eionet.europa.eu/activities/Natura_2000/SCI_June2006_v2.pdf



http://biodiversity.eionet.europa.eu/activities/Natura_2000/n2k_0608_100dpi.jpg



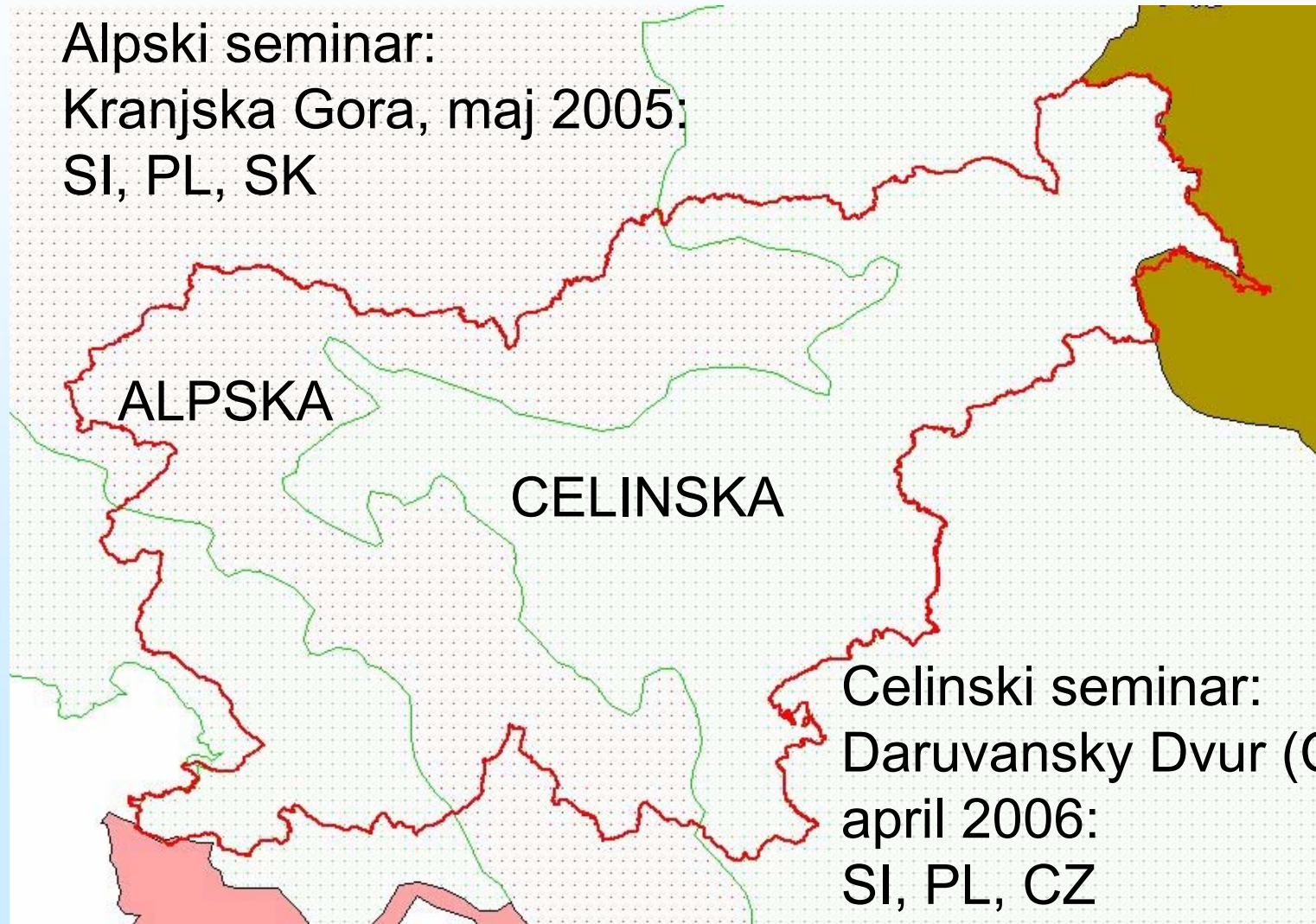
Biogeografske regije - EU



Biogeografske regije v SI



Alpski seminar:
Kranjska Gora, maj 2005:
SI, PL, SK



Celinski seminar:
Daruvansky Dvur (CZ)
april 2006:
SI, PL, CZ

Biogeografski seminar



- Pogajanja o zadostnosti predlogov območij Nature 2000 (pSCI) v biogeografski regiji v državi članici izključno na osnovi obstoječih znanstvenih podatkov.

NEODVISNI
STROKOVNJAK

EVROPSKA
KOMISIJA

EEA/ETC Biodiversity
(strokovna podpora)

NVO
ELO

DRŽAVA
ČLANICA

P. S. ...kje smo zdaj?

Zaključki seminarja

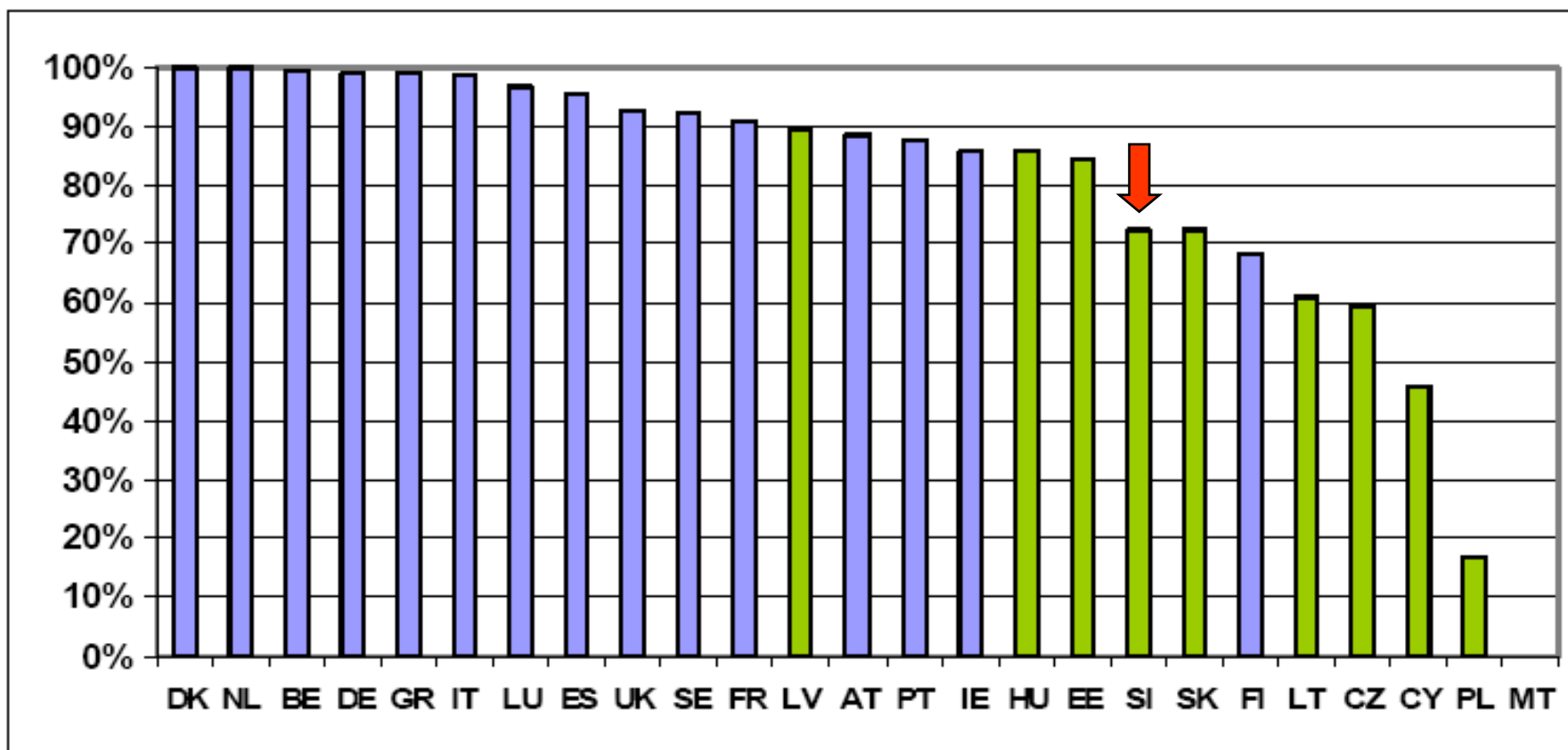


Po razpravi Komisija predlaga zaključek za vsako vrsto oz. habitatni tip:

- **SUF – zadostno** (*Sufficient*)
- **IN MIN – manjša nezadostnost** (*In minor*) – dodajanje vsebine v obstoječa območja
- **IN MOD – delna nezadostnost** (*In moderate*) – potrebno vsaj eno novo območje
- **IN MAJOR – večja nezadostnost** – ni predlogov ali so zelo pomanjkljivi
- **SCI RES – znanstveni pridržek** (*Scientific Reserve*)

= INDEKS ZADOSTNOSTI

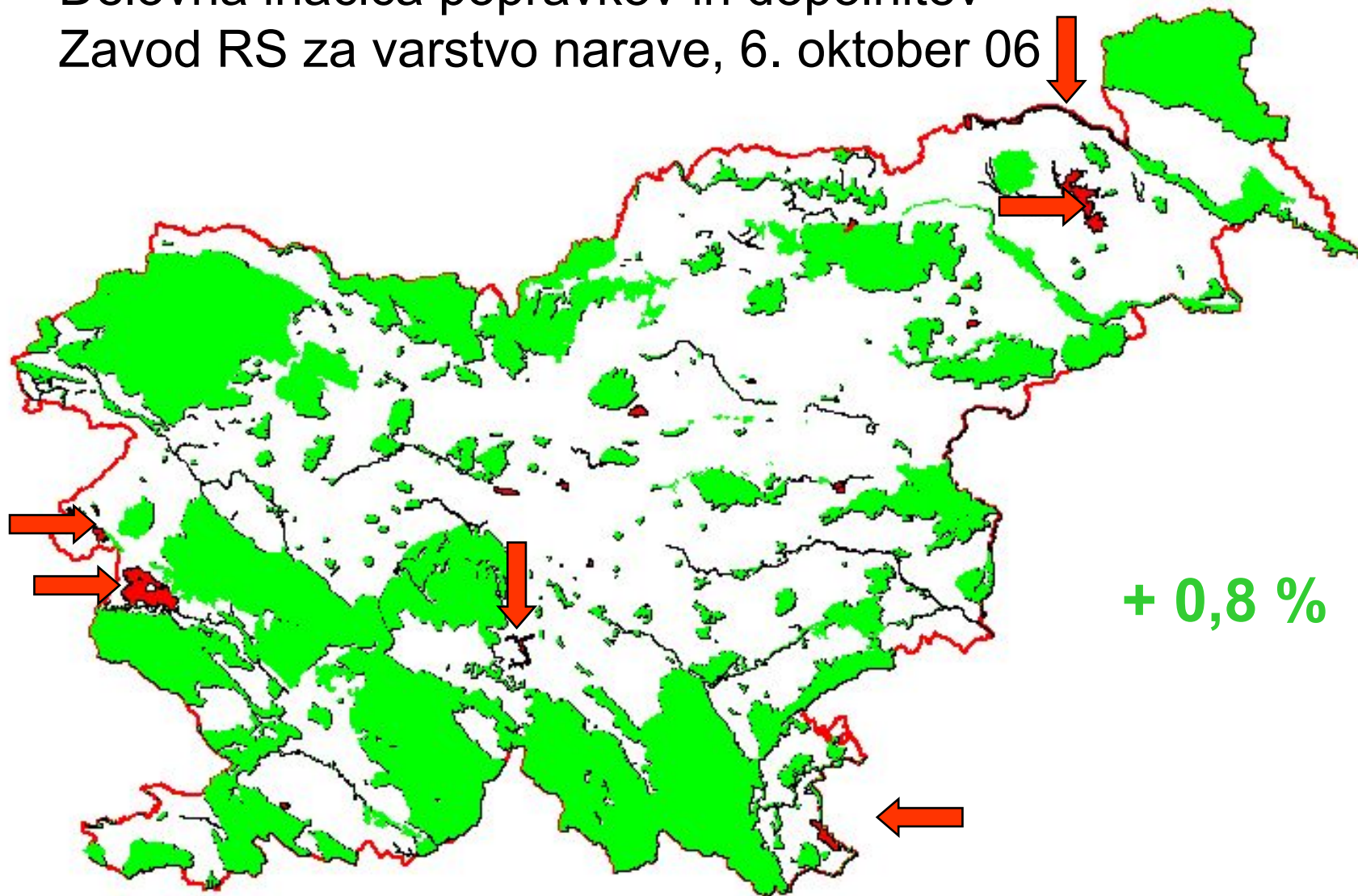
State of progress by Member States in reaching sufficiency for the designation of Sites of Community Importance under the Habitats Directive: proportion of Annex I habitats and Annex II species for which sufficient number of SCIs have been proposed (Updated September 2006)



Source: Natura 2000 database, conclusions from Biogeographical seminars and DG Environment / Member States bilateral meetings held up to 15 September 2006. National lists transmitted to the Commission but not yet evaluated are not included.

Delovna inačica popravkov in dopolnitev

Zavod RS za varstvo narave, 6. oktober 06





www.hlasek.com



www.bayern.de



www.first-nature.com

Biseri slovenske narave



Ohranjena narava Slovenije predstavlja biser, ki je naša dediščina vnukom. V mnogih državah je narava izrazito manj pestra, pogosto pa tudi precej uničena.

To, kar smo doslej uspeli ohraniti, bomo nadgradili z vključitvijo v evropsko mrežo posebej varovanih območij - Natura 2000. S tem postaja bogata narava Slovenije, kjer sicer domuje najmanj 15 tisoč živalskih vrst, 6 tisoč rastlinskih vrst in 5 tisoč vrst gliv, tudi "uradno" del skupne evropske dediščine.

Mag. Janez Kopač,
minister za okolje, prostor in energijo



Več informacij:

<http://www.natura2000.gov.si>

Interaktivni zemljevid:

<http://kremen.arso.gov.si/NVatlas/ewmap.asp>

več o projektu

zakonodaja

mednarodni projekti

območja

vprašanja

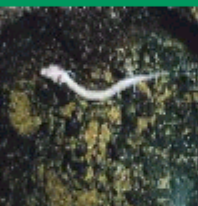
oglasna deska

publikacije

fotogalerija

povezave

pišite nam



AKTUALNO...

Predlog območij Natura 2000

- [Zgibanka Goričko, kjer si narava in človek podajata roko](#)
- [Zgibanka Skriti biseri narave](#)
- [Zgibanka Ljubljansko barje - skrito bogarstvo na našem pragu](#)
- [Zgibanka Mura, kjer bi lahko lebdela duša](#)

Dunajska c. 48
1000 Ljubljana
telefon:
01 478 74 00