

Pohorje - skrivnostno pogorje divjega petelina

Našim vnukom v dar



Varujmo bisere slovenske narave

Vrstno bogata travišča na planjah porašča
značilna trava volk.

Natura 2000

Natura 2000 je ekološko omrežje, ki se postopoma razvija v vseh državah Evropske unije. Vanj so vključena vsa območja, ki so pomembna za ohranjanje ogroženih rastlin, živali in njihovih življenjskih okolij.



Številne ogrožene žuželke na Pohorju naseljujejo različna življenjska okolja.

Gozdnega postavneža najdemo v vlažnih, z gozdom poraščenih dolinah, kjer raste veliki jesen. Za njegov obstoj ohranjajmo primerne gozdove, naravno stanje vodotokov in obrežno zarast.

Zakaj Natura 2000?

- Ker je v Evropi vse manj naravnih življenjskih prostorov.
- Ker so se zaradi tega mnoge občutljive vrste rastlin in živali znašle na robu preživetja ali celo izumrle.
- Ker moramo, da bi ohranili naravo, ukrepati skupaj.

Del evropskega omrežja Natura 2000 je tudi Pohorje.

Divji petelin

V zgodnjih spomladanskih jutrih divji petelin na skrbno izbranih mestih v gozdu s petjem oznanja svatovsko razpoloženje. Takšne kraje imenujemo rastišča, kjer samci na zanimiv način dvorijo svojim izbrankam. Mladiči, imenovani kebčki, se v rani mladosti v poletnih mesecih prehranjujejo predvsem z mravljami in njihovimi jajčeci, ko odrastejo pa posegajo po jagodičju, predvsem borovnici.

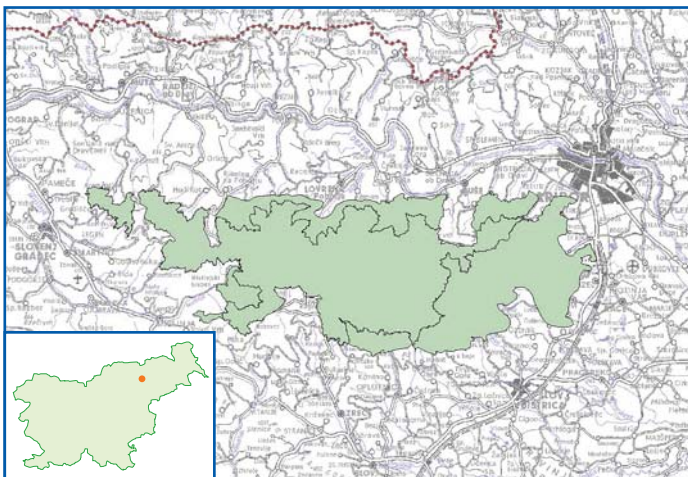
Divji petelin je ptica, ki je zelo občutljiva na spremembe v okolju. V gozdovih Pohorja je bil do nedavnega precej pogost in Pohorje je veljalo za njegov tipični življenjski prostor. Upadanje lahko zaustavimo z usmerjanjem turistične dejavnosti ter ustreznim načinom gospodarjenja z gozdovi.



Bukov kozliček živi v bukovih in jelovih gozdovih. Samice odlagajo jajčeca v ranjen ali posekan bukov ali jelov les, zato puščajmo v gozdu dovolj odmrlega lesa.

Zakaj želimo ohraniti Pohorje?

- V gorskih gozdovih živijo številne ogrožene vrste ptic: divji petelin, ruševac, gozdni jereb, mali skovik, koconogi čuk, triprsti detel in druge.
- V bukovih gozdovih živita ogrožena hrošča bukov in alpski kozliček.
- Barja, močvirja z ruševjem ter strme doline vodotokov z listopadnimi gozdovi so življenjski prostor mnogih evropsko ogroženih rastlin in živali.
- Širna vrstno bogata travišča volkovja so za ohranitev biotske raznovrstnosti izrednega pomena, saj na njih uspevajo redke in ogrožene rastlinske vrste.



Pohorje - območje Nature 2000

Kje lahko izvem več?

- Martin Vernik, Zavod RS za varstvo narave, Območna enota Maribor, tel.: 02 228 4851, martin.vernik@zrsvn.si, www.zrsvn.si
- Ljubo Cenčič, Zavod za gozdove Slovenije, tel.: 02 234 1530, ljubo.cencic@zgs.gov.si
- Branko Gradišnik, Zavod za gozdove Slovenije, tel.: 02 883 9220, branko.gradisnik@zgs.gov.si
- Andrej Strniša, Zavod za gozdove Slovenije, tel.: 03 54 41 964, andrej.strnisa@zgs.gov.si
- Neva Poštrak, Kmetijsko gozdarska zbornica, tel. 02 228 4930, neva.postrak@mb.kgzgs.si
- spletna stran MOP Natura 2000: www.natura2000.gov.si, info.mop@gov.si
- spletna stran Evropske komisije o Naturi 2000: www.europa.eu.int/comm/environment/nature/natura.htm

Zgibanka je del serije, s katero predstavljamo območja Natura 2000 | Besedilo: Martin Vernik, Jurij Gulič, Matjaž Jež | Fotografije: Matjaž Bedjanič, Jurij Gulič in Martin Vernik | Zemljevid: Jurij Gulič | Urednica serije: Breda Ogorelec | Oblikovanje: Andrejka Čufer | Postavitev: Znamka 111 | Izdalo: Ministrstvo za okolje, prostor in energijo, Ljubljana, 2004.

Kaj lahko storimo?

Nekaj primerov:

- Z gozdom gospodarimo sonaravno, da bo ostal primeren življenjski prostor za vse njegove prebivalce.
- Stara in votla drevesa puščamo v gozdu, saj so domovanje številnih ptic, netopirjev in žuželk.
- Razvoj gospodarskih dejavnosti usmerjamo v območja, ki niso pomembna za ohranjanje narave.
- Hodimo le po poteh, ki so označene in odprte za javnost.
- Ne onesažujemo vodotokov, saj s tem varujemo pitno vodo.
- Vrstno bogata travišča ohranjamo s primerno rabo, bodisi s košnjo ali pašo.