

Jelovica - pisani mozaik gozda in barja

Našim vnukom v dar



Varujmo bisere slovenske narave

*Ledine in Za Blatom sta visoki barji,
ki so v Sloveniji zelo redka.*

Natura 2000

Natura 2000 je ekološko omrežje, ki se postopoma razvija v vseh državah Evropske unije. Vanj so vključena vsa območja, ki so pomembna za ohranjanje ogroženih rastlin, živali in njihovih življenjskih okolij.



Dlakava mahovnica in okroglosti rosika uspevata na barjanskih tleh.

Zakaj Natura 2000?

- Ker je v Evropi vse manj naravnih življenjskih prostorov.
- Ker so se zaradi tega mnoge občutljive vrste rastlin in živali znašle na robu preživetja ali celo izumrle.
- Ker moramo, da bi ohranili naravo, ukrepati skupaj.

Del evropskega omrežja Natura 2000 naj bi postala tudi Jelovica.

Divji petelin

Divji petelin je naša največja gozdna kura. Živi v samotnih jelovo-bukovih, smrekovih in borovih gozdovih.

Samec je posebno znan po svojem svatovskemu vedenju. V zgodnjih pomladnih jutrih se z izpostavljene veje oglašča s klepanjem, drobljenjem in brušenjem ter tako k sebi vabi samice.

V poznem pomladanskem času samica v tleh, blizu razpadajočega starega štorja, izgrebe kotanjo. Vanjo znese 6-8 jajc. Po štirih tednih se izvalijo piščanci.

Piščanci se hranijo predvsem z žuželkami in njihovimi ličinkami. Odrasel samec je liste, popke, gozdne sadeže in semena, pozimi borove iglice. Samica uživa rastlinsko in živalsko hrano.

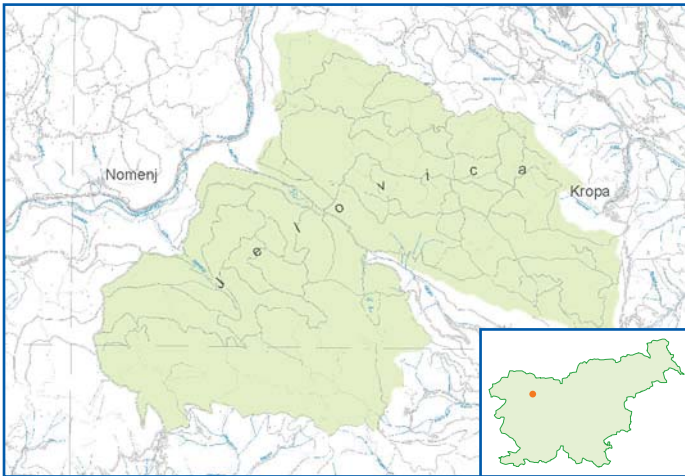
V času parjenja in gnezdenja divjega petelina ogroža nemir v gozdu. Ker se njegov življenjski prostor nenehno krči, je na seznamu zavarovanih živali.



Divji petelin med snubljenjem.

Zakaj želimo ohraniti Jelovico?

- Strnjen, pretežno jelovo-bukov gozd na zakraseli alpski planoti je pomembno življenjsko okolje divjega petelina in malega skovika.
- Tu domujejo tudi planinski orel, sokol selec, ruševec, kozača, koconogi čuk, tripsti detel in pivka.
- V barjanskih gozdovih in visokih barjih rastejo številne vrste redkih cvetnic in mahov.



Jelovica

Kaj lahko storimo?

Nekaj primerov:

- Pašo preusmerimo na planine.
- Odmrta drevesa in mrtev les pustimo v gozdu.
- Hodimo po cestah in poteh, ki so označene in odprte za javnost.

Kje lahko izvem več?

- Metod Rogelj in Tadeja Šubic, Zavod RS za varstvo narave, Območna enota Kranj, Tomšičeva 9, Kranj, tel. 04 201 9461 in 04 201 9464, metod.rogelj@zrsvn.si, tadeja.subic@zrsvn.si
- Karmen Nunar, Zavod za gozdove Slovenije, Območna enota Kranj, C. Staneta Žagarja 27b, 4000 Kranj, tel. 04 202 4200, karmen.nunar@zgs.gov.si
- spletna stran MOP Natura 2000: www.natura2000.gov.si, info.mop@gov.si
- spletna stran Evropske komisije o Naturi 2000: www.europa.eu.int/comm/environment/nature/natura.htm