



# “NATURA 2000” PRILOŽNOST KOROŠKEGA PODEŽELJA!?

POSVET KOROŠKEGA GOZDARSKEGA DRUŠTVA  
(Slovenj Gradec, 5.11.2004)



# “NATURA 2000”

je ekološko omrežje območij, ki so pomembna za ohranjanje rastlinskih in živalskih vrst ter habitatov, redkih ali ogroženih na nivoju Evrope



# ZAKONSKE OSNOVE

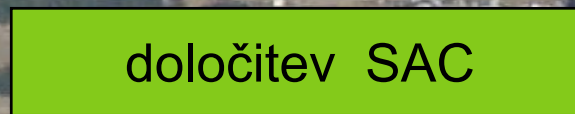
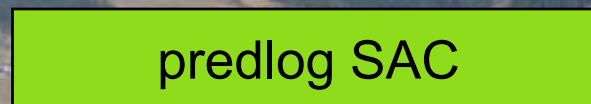
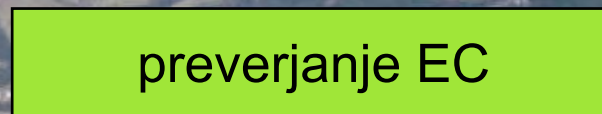
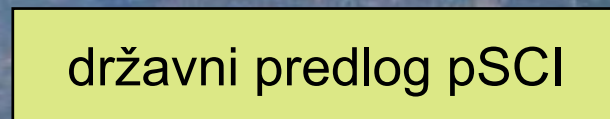
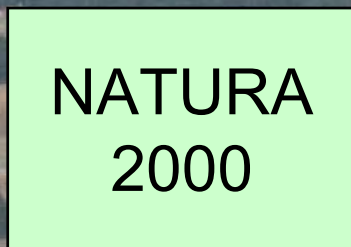
- Direktiva o pticah (Direktiva Sveta o ohranjanju prosto živečih ptic -79/409/EGS)
  - SPA - območja po direktivi o pticah
- Direktiva o habitatih (Direktiva Sveta o ohranjanju naravnih habitatov ter prosto živečih rastlinskih in živalskih vrst -92/43/EGS)
  - SAC – območja po direktivi o habitatih
- Zakon o ohranjanju narave (Ur.l.RS 56/99 in 119/02)
- Uredba o posebnih varstvenih območjih (Ur.l.RS 49/04)

# Opredelitev območij Natura 2000 v RS



Direktiva o pticah

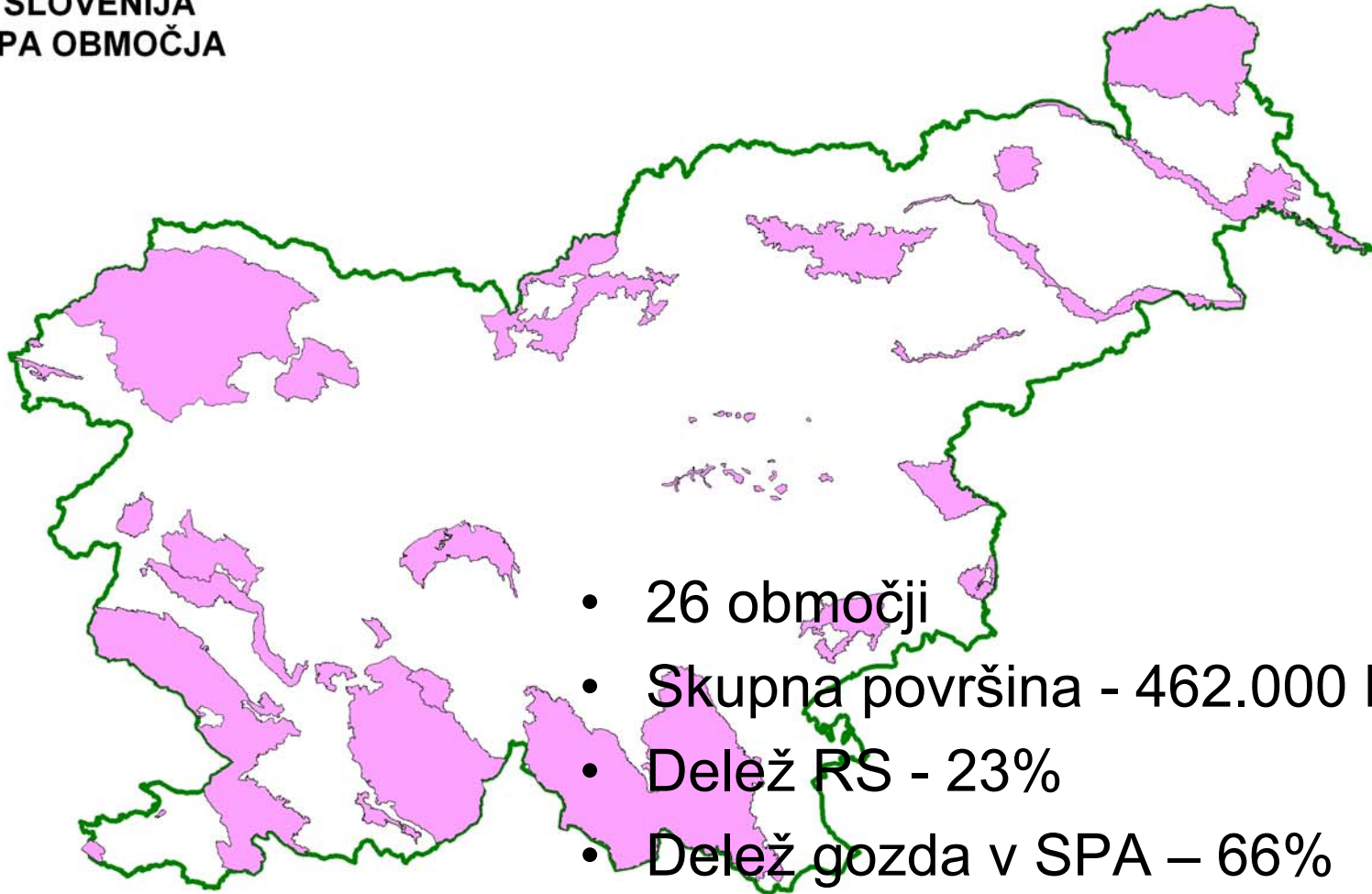
Direktiva o habitatih



# SPA OBMOČJA V RS



SLOVENIJA  
SPA OBMOČJA

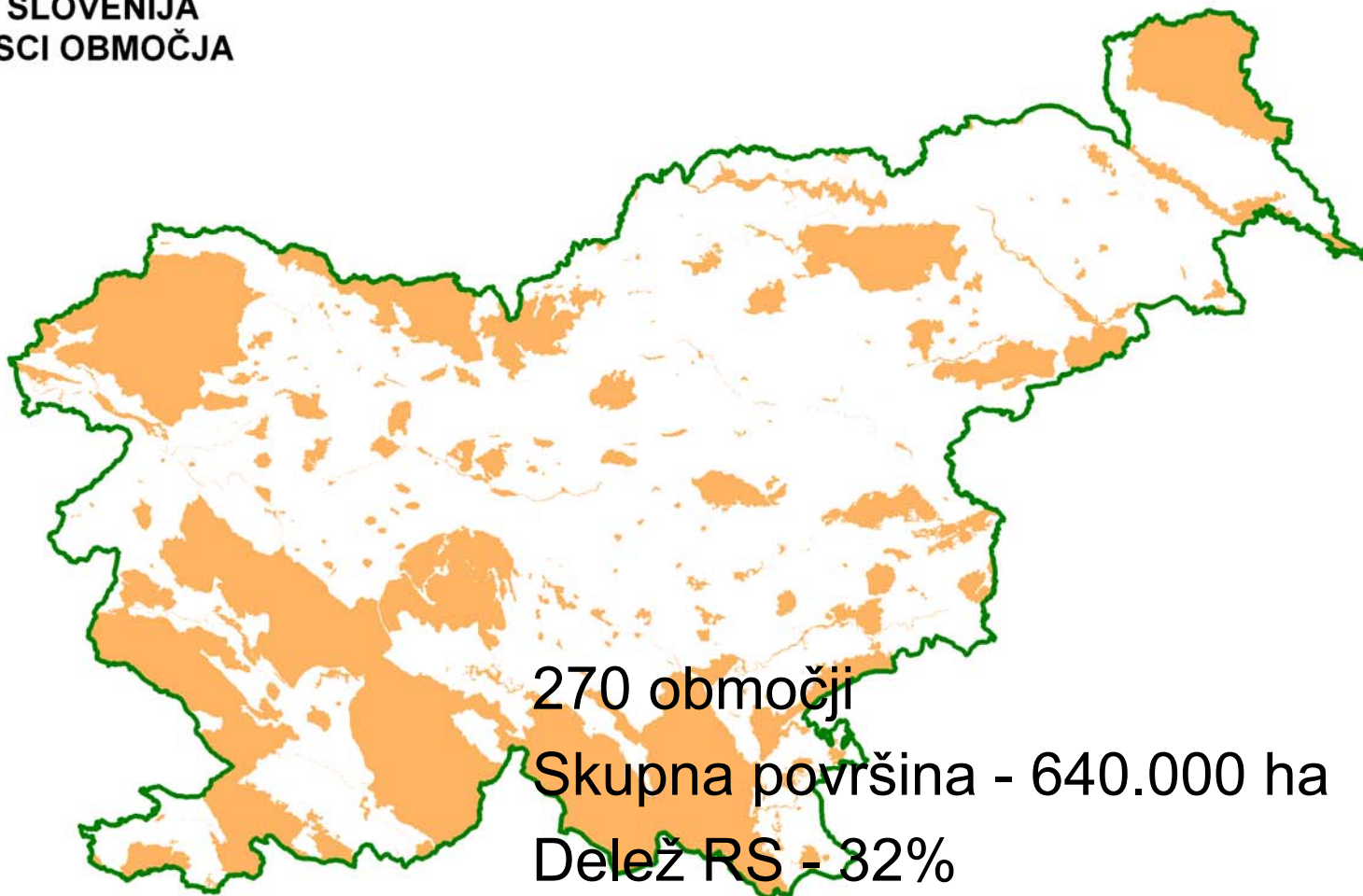


- 26 območji
- Skupna površina - 462.000 ha
- Delež RS - 23%
- Delež gozda v SPA – 66%

# pSCI (SAC) OBMOČJA V RS



SLOVENIJA  
pSCI OBMOČJA



270 območji

Skupna površina - 640.000 ha

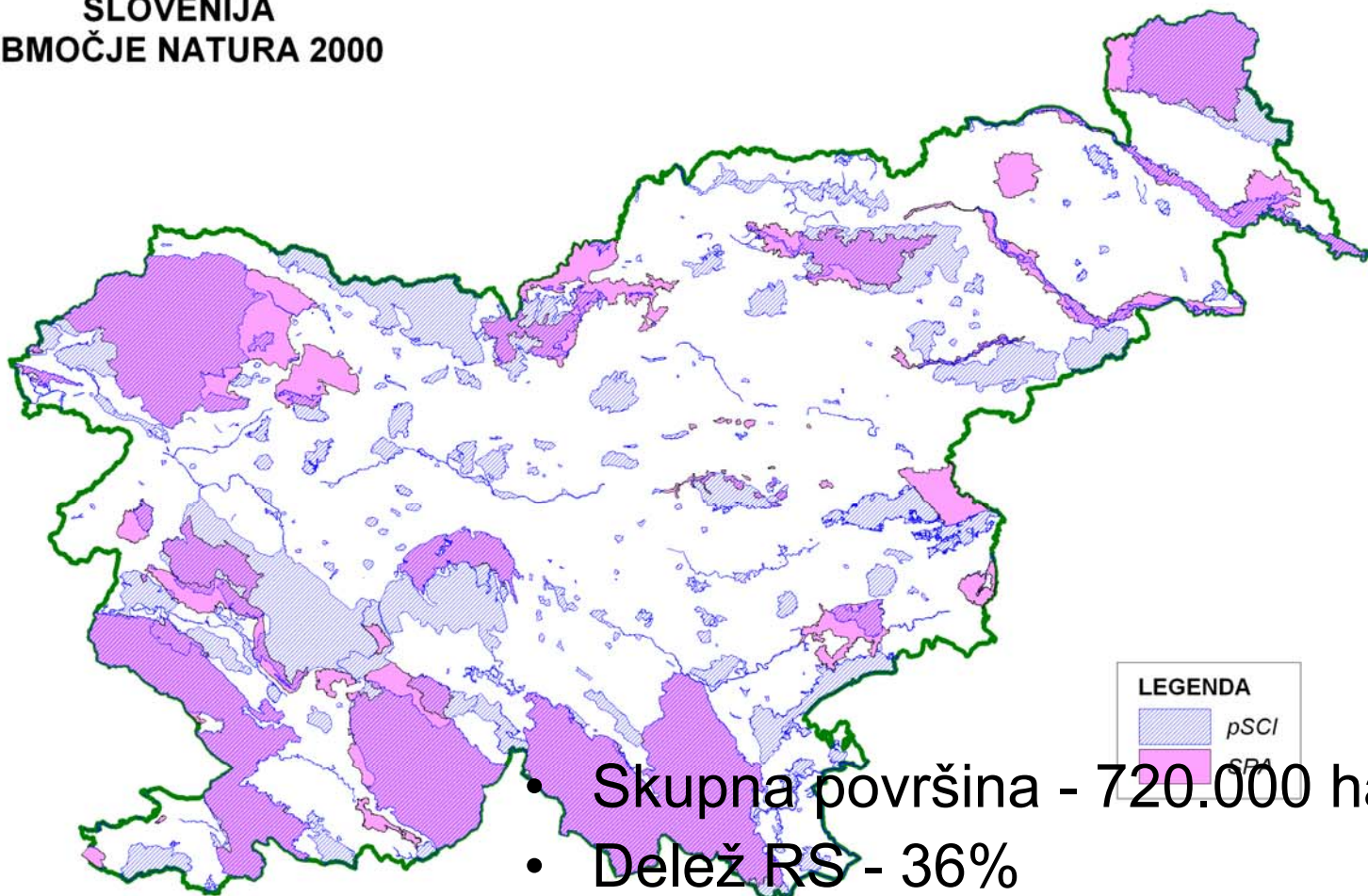
Delež RS - 32%

Delež gozda v pSCI – 70%

# OBMOČJA "NATURA 2000" V RS



## SLOVENIJA OBMOČJE NATURA 2000



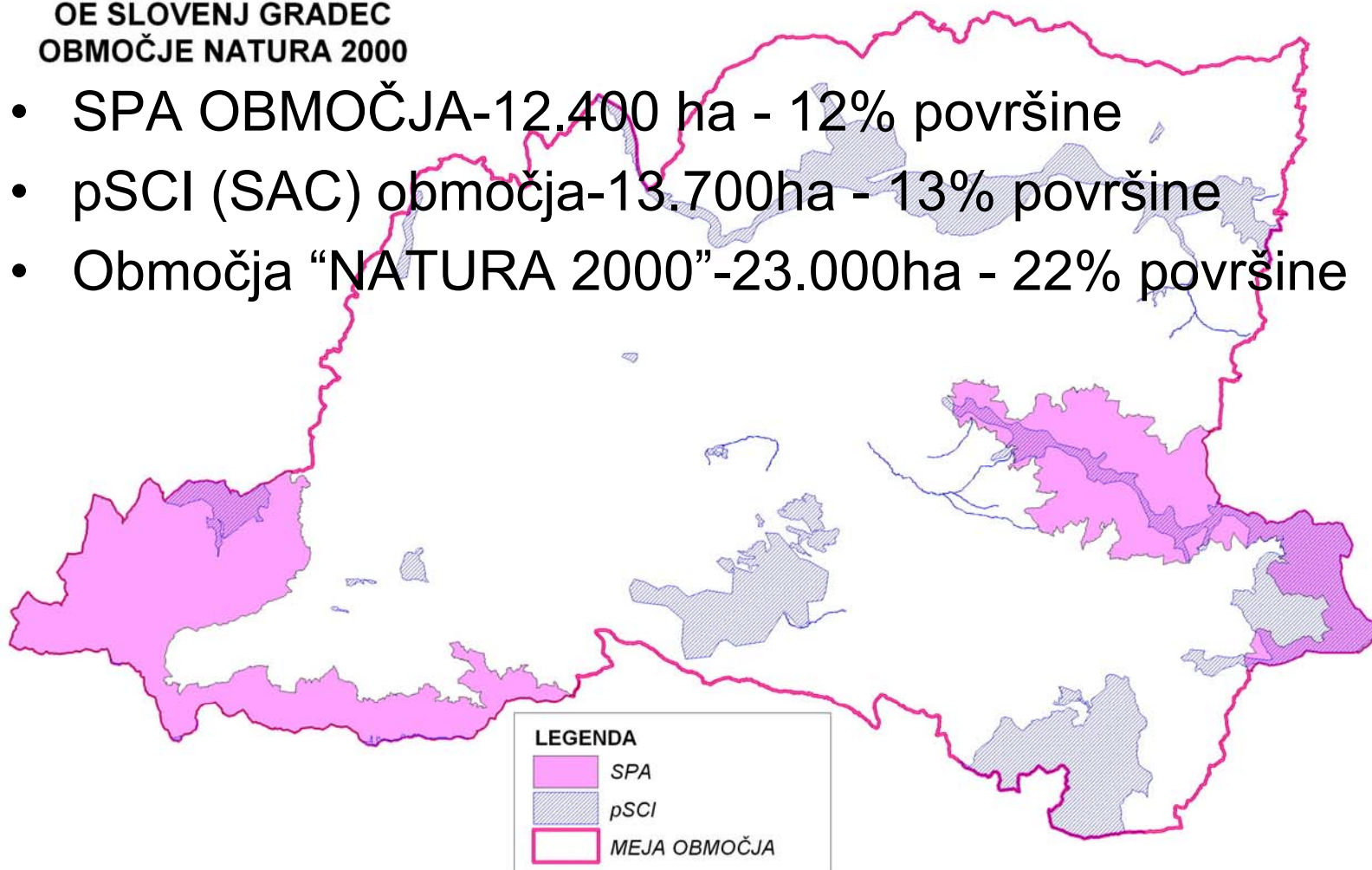
- Skupna površina - 720.000 ha
- Delež RS - 36%
- Delež gozda – 65-70%

# OBMOČJA "NATURA 2000" NA KOROŠKEM



## OE SLOVENJ GRADEC OBMOČJE NATURA 2000

- SPA OBMOČJA-12.400 ha - 12% površine
- pSCI (SAC) območja-13.700ha - 13% površine
- Območja "NATURA 2000"-23.000ha - 22% površine







# OSNOVNE OBVEZNOSTI

- 6. člen direktive o habitatih:
  - preprečevanje slabšanja razmer
  - ustrezni varstveni načrti (po potrebi) ter zakonski, upravni ali pogodbeni ukrepi
  - preverjanje vseh načrtov ali projektov, ki lahko vplivajo na vrste/habitatne tipe v območju
    - tudi če so načrtovani zunaj območja
  - ugodnosti pri financiranju

# CILJI POSVETA



- INFORMIRANJE ČLANOV KOROŠKEGA GOZDARSKEGA DRUŠTVA
- INFORMIRANJE ZINTERESIRANE JAVNOSTI IN STROKOVNIH INŠTITUCIJ
- INFORMIRANJE LASTNIKOV GOZDOV IN DRUGIH ZEMLJIŠČ
- IZRAZIT INTERES STROKE (GOZDARJEV) DA SMO VKJUČENI V NADALJNE AKTIVNOSTI V ZVEZI S PROJEKTOM