

# Drava - zelena oaza

Našim vnukom v dar

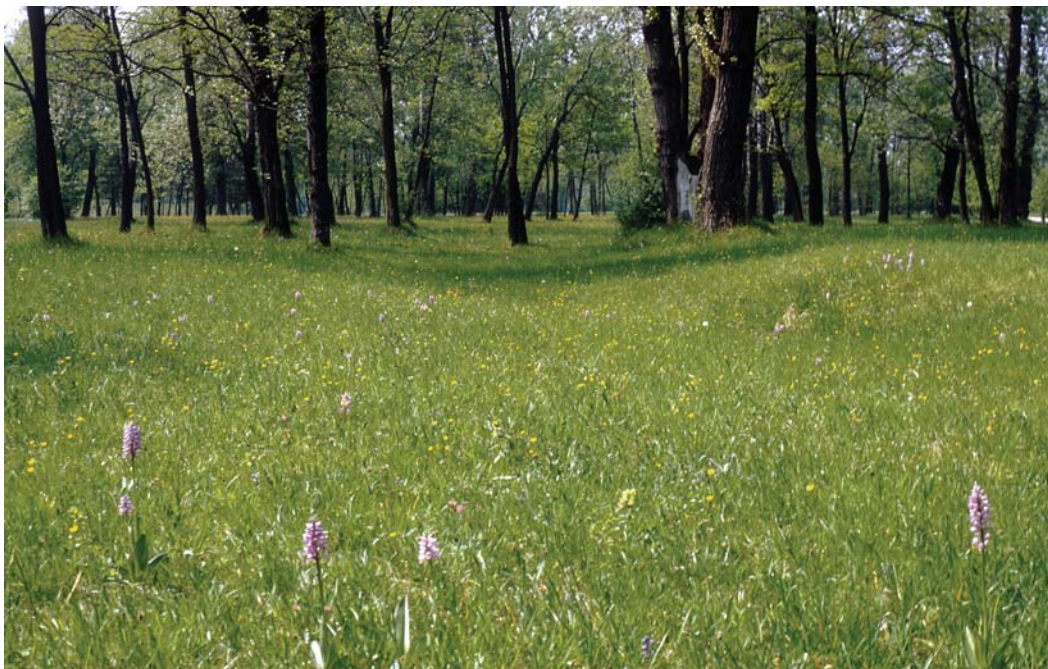


*Varujmo bisere slovenske narave*

*Preko ravnice Dravskega in Ptujkega polja  
se vije Drava s poplavnimi gozdovi kot bleščeč zelen pas.*

## Natura 2000

Natura 2000 je ekološko omrežje, ki postopoma nastaja v vseh državah Evropske unije. Vanj so vključena območja, ki so pomembna za ohranjanje ogroženih rastlin, živali in njihovih življenjskih okolij.



*Izjemen primer tradicionalnega kmetovanja v poplavnem svetu reke so krči. To so košeni poplavni logi, v katerih tudi steljarijo. V Šturmovcih jih spomladi krasijo številne prelepe divje orhideje. Ohranimo ta čudoviti biser!*

## Zakaj Natura 2000?

- Ker je v Evropi vse manj naravnih življenjskih prostorov rastlin in živali.
- Ker so se nekatere občutljivejše vrste rastlin in živali znašle na robu preživetja, ali celo izumrle.
- Ker moramo, da bi ohranili naravo, ukrepati skupaj.

Del evropskega omrežja Natura 2000 je tudi Drava s poplavnim območjem.

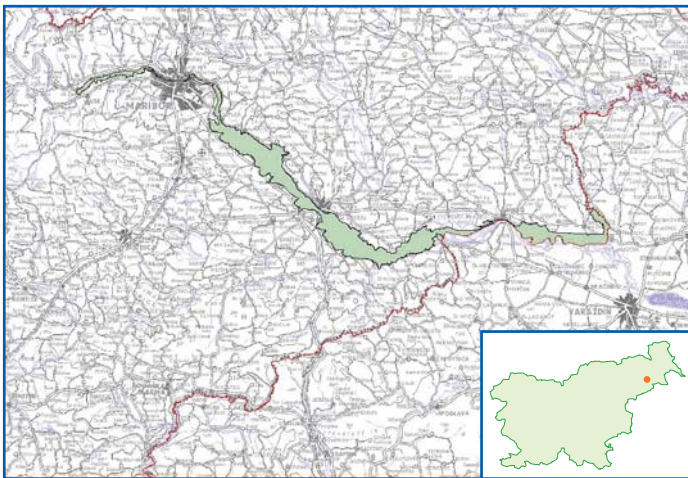
## Drava

Kljub temu, da človek že dolgo spreminja tok reke in oži poplavno območje, je svet ob Dravi še vedno zeleni pas življenja sredi kmetijsko intenzivno obdelane pokrajine. Reka z rokavi, brzicami, prodišči, poplavnimi logi, travniki in tudi vodnimi akumulacijami je dom številnih živali in rastlin. Med njimi je mnogo ogroženih in redkih vrst, na primer želva sklednica in vidra, še posebej bogat pa je svet ptic. Poleg številnih, ki živijo pri nas vse leto, kot na primer rečni galeb in navadna čigra, je na Dravi izredno veliko zimskih gostov - več kot 20 000 ptic namreč tukaj redno prezimuje, toliko pa je tudi selivk, ki jeseni in pomladi sledijo toku reke. Med njimi so velike jate raznih rac, gosi in pobrežnikov. Tisoče ptic, ki v večerni zarji vzletajo z vodne gladine je zares nepozaben prizor!



## Zakaj želimo ohraniti Dravo?

- Drava je najpomembnejše območje za vodne ptice v Sloveniji. Čez 20.000 jih tukaj redno prezimuje, nič manj pa jih ni tudi ob jesenskih in pomladanskih selitvah.
- Pestrost rastlinskih in živalskih vrst je izredno velika. To bogastvo je lahko naš prepoznavni znak.
- Drava je simbol pokrajine in vir življenja v njej.



Drava - območje Nature 2000

## Kaj lahko storim?

### Nekaj primerov:

- Poplavno območje ohranjam neposeljeno, s tem omogočim ohranitev dragocenih poplavnih gozdov in travnikov, pa tudi poplavnega režima reke.
- Na poplavnem območju kmetujem na tradicionalen način in spoštujem načela dobre kmetijske prakse.
- Okolja ne onesnažujem. Tako ohranjam naravo in pitno vodo.

## Kje lahko izvem več?

- Simona Kaligarič, Zavod RS za varstvo narave, Območna enota Maribor, Slomškov trg 6, Maribor, tel. 02 228 4810, [simona.kaligarič@zrsvn.si](mailto:simona.kaligarič@zrsvn.si)
- Neva Postrak, Kmetijsko gozdarska zbornica Slovenije, tel. 02 228 4930, [neva.postrak@mb.kgzs.si](mailto:neva.postrak@mb.kgzs.si)
- Helena Kapun, Kmetijsko-gozdarska zbornica Slovenije, Kmetijsko gozdarski zavod Ptuj, Trg Alfonza Šarha 1, Slovenska Bistrica, tel. 02 843 0132, [helena.kapun@KGZ-Ptuj.si](mailto:helena.kapun@KGZ-Ptuj.si)
- Ljubo Cenčič, Zavod za gozdove Slovenije, Območna enota Maribor, Tyrševa 15, tel. 02 234 1630, [ljubo.cencic@zgs.gov.si](mailto:ljubo.cencic@zgs.gov.si)
- spletna stran MOP Natura 2000: [www.natura2000.gov.si](http://www.natura2000.gov.si), [info.mop@gov.si](mailto:info.mop@gov.si)
- spletna stran Evropske komisije o Naturi 2000: [www.europa.eu.int/comm/environment/nature/home.htm](http://www.europa.eu.int/comm/environment/nature/home.htm)

Zgibanka je del serije, s katero predstavljamo območja Natura 2000 | Besedila: Simona Kaligarič | Fotografije: Matjaž Bedjanič, Marjana Hoenigsfeld Adamič, Mitja Kaligarič, Simona Kaligarič in Borut Stumberger | Zemljevida: Jurij Gulič | Urednica zbirke: Breda Ogorelec | Oblikovanje: Andrejka Čufer | Postavitev: Znamka 111 | Izdalo Ministrstvo za okolje, prostor in energijo, Ljubljana, 2003