

# Dolina Reke - pomagajmo peti koscu ob Veliki vodi

Našim vnukom v dar



*Varujmo bisere slovenske narave*

*Vlažni travniki v dolini Reke so življenjski prostor evropsko ogroženih vrst ptic.*

## Natura 2000

Natura 2000 je ekološko omrežje, ki postopoma nastaja v vseh državah Evropske unije. Vanj so vključena območja, ki so pomembna za ohranjanje ogroženih rastlin, živali in njihovih življenjskih okolij.



*Dolina Reke je zakladnica rastlinskih in živalskih vrst. Močvirski cekinček in majska prstasta kukavica (na sliki) sta ob Veliki vodi pogosta, drugod pa ju najdemo le redko.*

## Zakaj Natura 2000?

- Ker je v Evropi vse manj naravnih življenjskih prostorov.
- Ker so se zaradi tega mnoge občutljive vrste rastlin in živali znašle na robu preživetja ali celo izumrle.
- Ker moramo, da bi ohranili naravo, ukrepati skupaj.

Dolina Reke je zaradi svojih naravnih danosti uvrščena med območja Natura 2000.

## Kosec

Kosec večino časa preživi v kritju gostega travniškega rastja. Je prebivalec nižinskih vlažnih travnikov, pa tudi gorskih travišč. Čeprav ni ravno droben - velik je kot grlica - živi tako skrito, da ga človek skoraj nikoli ne vidi. Dosti bolj razpoznavna je koščeva pesem, raskav dvozložen klic »krrek-krrek«. Klic nekoliko spominja na zvok ob brušenju kose, od tod ime kosec. Prehranjuje se s polži, deževniki, žuželkami, jeseni pa tudi s semeni trav in šašev.



*V dolini Reke gnezdi 30-61 parov koscev. Ogroža jih predvsem prezgodnja in velikopovršinska mehanizirana košnja.*

## Čebelar

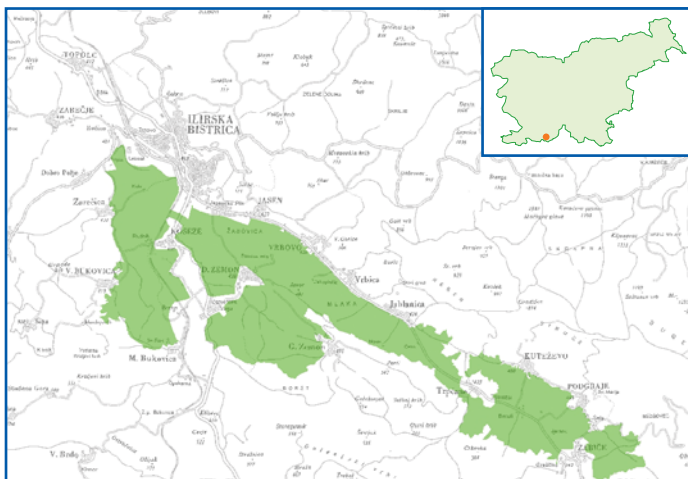
Je zelo živo obarvana ptica, ki jo navadno srečamo v jatah. Po trebuhu, perutih in repu je svetlo modre barve, pod kljunom je rumena, po glavi in hrbtu pa opečno rjava. Kot že ime pove, se v glavnem hrani z divjimi čebelami, pogosto pa tudi z osami, sršeni in kačjimi pastirji, ki jih z neverjetno spretnostjo in hitrostjo lovi v zraku. Gnezdi v peščenih stenah ob rekah in peskokopih, v katere si izkoplje gnezdilne rove. V Sloveniji je znanih le nekaj čebelarjevih gnezdišč.



*Čebelar si je gnezdišča vkopal tudi v peščene erodirane bregove Reke.*

## Zakaj želimo ohraniti Dolino Reke (Velike vode)?

- Travniki v dolini Reke so eno redkih območij, kjer še domuje kosec, ki je svetovno ogrožena vrsta ptice.
- Vlažni travniki, erodirani rečni bregovi, prodišča ob reki Reki (Veliki vodi) so življenjski prostor tudi drugih ogroženih vrst ptic kot so čebelar, čapljica, prepelica, grahasta tukalica, čuk, repaljščica, pisana penica, črnočeli srakoper, veliki strnad, vodomec in druge.
- Na območju živijo številne rastline in živali, med katerimi so tudi ogrožene vrste (npr. netopirjev, metuljev, rib, rakov).



## Kaj lahko storim?

### Nekaj primerov:

- Ohranjam travnate površine s košnjo. Kosim šele v avgustu, ko koščevi mladiči že zapustijo gnezdo. Spomladi in poleti travnikov ne požigam.
- Ohranjam bregove Reke v čim bolj naravnem stanju.

Dolina Reke - območje Nature 2000

## Kje lahko izvem več?

- Mirjam Gorkič, Zavod RS za varstvo narave, Območna enota Nova Gorica, Nova Gorica, tel. 05 330 5302, [mirjam.gorkic@zrsvn.si](mailto:mirjam.gorkic@zrsvn.si)
- Slavko Polak, Notranjski muzej Postojna, tel. 05 721 1080, [slavko.polak@guest.arnes.si](mailto:slavko.polak@guest.arnes.si)
- Ida Štoka, Kmetijsko svetovalna služba Sežana, Sežana, Sejmiška 1a, tel. 05 730 04 95, [ida.stoka@go.kgzs.si](mailto:ida.stoka@go.kgzs.si)
- spletna stran MOP Natura 2000: [www.natura2000.gov.si](http://www.natura2000.gov.si), [info.mop@gov.si](mailto:info.mop@gov.si)
- spletna stran Evropske komisije o Naturi 2000: [www.europa.eu.int/comm/environment/nature/home.htm](http://www.europa.eu.int/comm/environment/nature/home.htm)

Zgibanka je del serije, s katero predstavljamo območja Natura 2000 | Besedilo: Tanja Lukežič, Irena Kodele Krašna, David Fučka | Fotografije: Peter Buchner/Arhiv DOPPS, Slavko Polak, Hrvoje Oršanič | Zemljevida: David Fučka | Urednica serije: Breda Ogorelec | Oblikovanje: Andrejka Čufer | Postavitev: Znamka 111 | Izdalo: Ministrstvo za okolje, prostor in energijo, Ljubljana, 2004.