



Območja Natura 2000 v SV Sloveniji

15. Mišičev vodarski dan, 10.12.2004

1. Pregled območij Natura 2000 SV Slovenije
2. Vrste iz Uredb o PosVO v SV Sloveniji
3. Ekološke zahteve
4. Problemi / Usmeritve



Pripravila: S. Kaligarič & M. Vernik

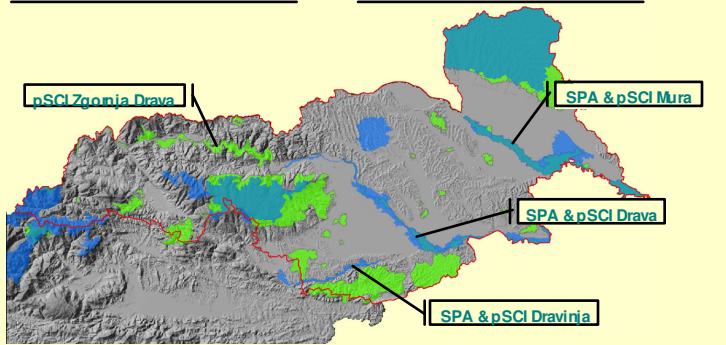
Foto: M. Beđjanič, S. Kaligarič, M. Höni gsfeld – Ada mič, M. Vernik



Zavod Republike Slovenije za varstvo narave

Posebna varstvena območja – Natura 2000 območja

| | | | | | | |
|------------|-------------|-----|--------|-------------|----|-----------|
| Slovenija: | SPA | 26 | OE Mb: | SPA | 7 | pokritost |
| 35,5 % | pSCI | 286 | 6,95 % | pSCI | 47 | |



Zavod Republike Slovenije za varstvo narave



SPA

- Drava,
- Mura
- Dravinjska dolina
- Goričko

pSCI

- 37 območij vezanih na vodo
 - 4 rastlinske vrste
 - čez 30 živalskih vrst
 - 6 habitatnih tipov voda
 - 4 habitatne tipe barj
 - 2 gozdna habitatna tipa

| | |
|----------------|----|
| rastline | 4 |
| mehkužci | 2 |
| raki | 1 |
| kačji pastirji | 4 |
| hrošči | 2 |
| metulji | 5 |
| ribe | 14 |
| dvoživke | 3 |
| plazilci | 1 |
| sesalci | 1 |



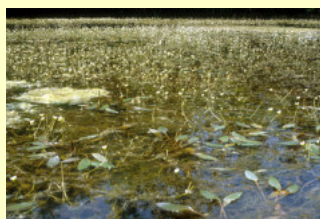
Zavod Republike Slovenije za varstvo narave

Vodotoki v nižinskem in montanskem pasu z vodno vegetacijo z vez *Ranunculon fluitantis* in *Callitriche – Batrachion*

SI3000215 Mura

SI3000217 Dravinja pri Poljčanah

SI3000220 Drava



Reke z muljastimi obrežji z vegetacijo zvez *Chenopodium rubri* in *Bidention*

SI3000215 Mura

SI3000217 Dravinja pri Poljčanah

SI3000220 Drava



Zavod Republike Slovenije za varstvo narave

Naravna evtr ofna jezera z vodno vegetacijo z vez *Magnopotamon* ali *Hydrocharition*

SI3000113 Podvinci

SI3000214 Ličenc a pri Poljčanah

SI3000215 Mura

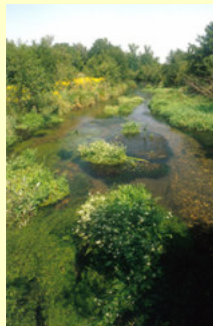
SI3000220 Drava

SI3000257 Rački ribniki

Skalna travišča na bazičnih tleh

SI3000217 Dravinja pri Poljčanah

SI3000220 Drava



Zavod Republike Slovenije za varstvo narave

Obrečna vrbovja, jelševja in jesenovja (mehkol esna loka)
Ilirski hrastovo- belogabrovi gozdovi

SI3000257 Rački ribniki

SI3000149 Obrež

SI3000221 Goričko

SI3000147 Boreci

SI3000220 Drava

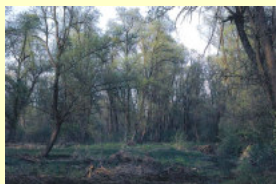
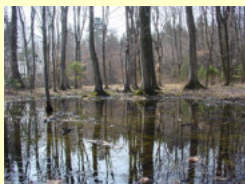
SI3000172 Zgornja Drava s pritoki

SI3000215 Mura

SI3000194 Radgonsko – Kapelske Gorice

SI3000214 Ličenc a pri Poljčanah

SI3000228 Grabonoš



močvirski krešič



Zavod Republike Slovenije za varstvo narave

7230 Bazična nizka barja

SI3000166 Razbor

SI3000281 Vrhe – povirno barje

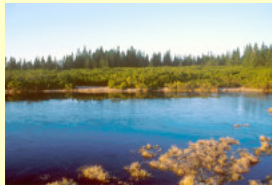
- zamočvirjena rastišča bogata z mahovi, šaši, ločki ali travami
- praviloma karbonatna tla
- občutljiva na zmanjšano vlažnost rastiščain na povečan vnos hranil



7110* Aktivna visoka barja

7140 Prehodna barja

3160 Naravnadistrorna jezera in ostale stojee vode



Zavod Republike Slovenije za varstvo narave



POPLAVNO OBMOČJE / MOKRIŠČA

OGROŽANJE

1. spreminjanje rabe kmetijskih zemljišč

- iz travniških v pašniške, njivske, gozdne,
- opuščanje rabe → zaraščanje / pogozdovanje
- intenziviranje rabe travnikov z izsuševanjem, gnojenjem in povečanjem števila košenj ali prekomerna pašo živine

2. spreminjanje abiotičnih dejavnikov

- sprememba poplavnega režima - poplavi gozd, znižanje nivoja podtalnice

3. urbanizacija in fragmentiranje primernih habitatov



Zavod Republike Slovenije za varstvo narave

POTOKI, REKE, MRTVICE, RIBNIKI, VODNI ZADRŽEVALNIKI

OGROŽANJE vrste ali habitata vrste

1. pesticidi + eutrofizacija stojećih vodazaradi vnosa in hranjenja rib

(PRIMER RIBNIKI PODVINCI, DRAVINJA)

2. uničevanje habitata - NEPOSREDNO IN POSREDNO

(zasipavanje mlak, mrtvic, močvirij)

- regulacije → spreminjanje nastajanja, obstoja in obnavljanja mikrohabitata – različna granulacija substrata,
- melioracije obvodotkih



Zavod Republike Slovenije za varstvo narave

- odstranjevanje obrežne vegetacije in rastlinja



3. Fragmentacija habitata

(ceste, urbanizacija),

→ prekinjene komunikacijske poti, onemogočeno ohranjanje zadostnega genskega sklada



Zavod Republike Slovenije za varstvo narave

4. Izguba vira hrane

- zmanjšanje števila vodnih nevretenčarjev zaradi velikih koncentracij rib, zaradi vlaganja rib ali uporabe pesticidov v vplivnem območju
- prisotnost konkurenčnih vrst
- prisotnost plenilcev (lisica, jazbec, divja svinja, vidra...)

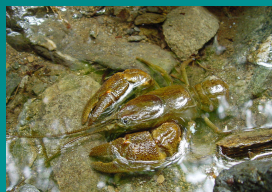
5. Vznemirjanje občutljivih vrst (trajnejša prisotnost ljudi ob gnezdiščih, mestih kjer živ ali odlagajo jajca (ribolov, kopališča, privezi...))



Zavod Republike Slovenije za varstvo narave



SI3000007 Potočni kov potok
SI3000012 Kremžarjev potok iz vira – izli v Barbaro
SI3000070 Pikrnica – Selčnica
SI3000071 Čermenica s pritokom
SI3000166 Razbor
SI3000172 Zgornja Drava s pritoki
SI3000182 Velka s Sli vniškimi pritoki in Lahinski potok
SI3000216 Barbarski potok s pritoki
SI3000270 Pohorje



Austropotambius torenifum



Zavod Republike Slovenije za varstvo narave



VARSTVENE USMERITVE

- Uredba o PosVO – navaja samo VU za SPA
- ohranitev vsaj obstoječega obsega in obstoječih ekoloških značilnosti poplavnih gozdov, trstičšč, mrtvic, ekstenzivno obdelovanih travnišč,
- zagotovitev ustrezne rečne dinamike (TVORBA PRODIŠČ IN PLIVIN, ODPIRANJE STRMIH STEN, ...),
- zagotovitev miru okoli gnezdišč (občutljive vrste),
- zagotovitev miru na prezimovališčih vodnih ptic (Drava, Mura, akumulacijska jezera)



Zavod Republike Slovenije za varstvo narave



SPREMEMBE STANJA; nič, na boljše, na slabše

→ ANтропоGENI DEJAVNIKI
→ NARAVNI PROCESI

RAZLIČNI NAČINI UPRAVLJANJA Z OBMOČJI

- NIČ
- NADALJEVANJE OBSTOJEČE DEJAVNOSTI (tudi ohranjanje obstoječih planov → GG načrti)
- SPREMEMBA OBSTOJEČIH DEJAVNOSTI
- AKTIVNI UKREPI (kjer se stanje slabša – zaraščanje prodišč, poglobljanje struge)



Zavod Republike Slovenije za varstvo narave



Načini varstva / obveznosti

- načrti upravljanja (po potrebi) ter zakonski, upravni ali pogodbeni ukrepi (ukrepi po drugih predpisih: kmetijsko okoljski programi, načrtovanje trajnostnega gospodarjenja)
- preprečevanje slabšanja razmer
- preverjanje planov in projektov
- prevlada javnega interesa – izravnalni ukrepi



Zavod Republike Slovenije za varstvo narave



Administrativni ukrepi

•Smernice

•Celovita presoja vplivov na okolje

(ZVO, implementacija direktive EU - plani, programi, načrti, prostorski ali drugi akti katerih izvedba lahko pomembno vpliva na okolje);

- objekt CPVO
- Nanaša se na Naturo ali zavarovano območje
- Nanje lahko pomembno vpliva



Zavod Republike Slovenije za varstvo narave



Kje lahko izvem več?

Zavod RS za varstvo narave, OE Maribor

- simona.kaligarc@zrsvn.si 02 228 48 44
- martin.vemik@zrsvn.si 02 228 48 51
- spletna stran: www.zrsvn.si

spletna stran MOPE: www.natura2000.gov.si

spletna stran EC:

www.europa.eu.int/comm/environment/nature/natura.htm



Zavod Republike Slovenije za varstvo narave