



Zavod RS za varstvo narave
OE Maribor

Natura 2000

Habitatni tipi in vrste Koroške

Pripravila: J. Gulič, M. Vernik
Foto: M. Bedjanič, J. Gulič, S. Jenčič, M. Jež, M. Vernik



Vsebina

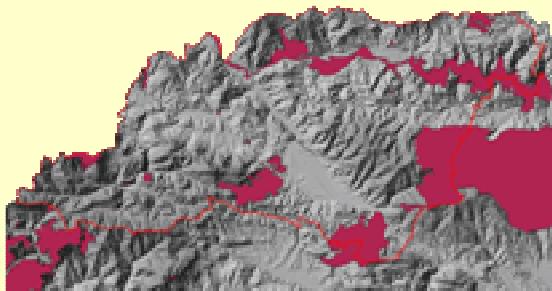
1. Natura 2000 – pSCI na Koroškem
2. Potencialna posebna varstvena območja (pSCI)
3. Habitatni tipi in vrste
 - habitatni tipi (prednostni * in posebnosti)
 - ohranjanje habitatnih tipov - zahteve
 - vrste / ekološke zahteve
 - rastline
 - živali (po skupinah)



Zavod Republike Slovenije za varstvo narave

Natura 2000 v Sloveniji v primerjavi s Koroško

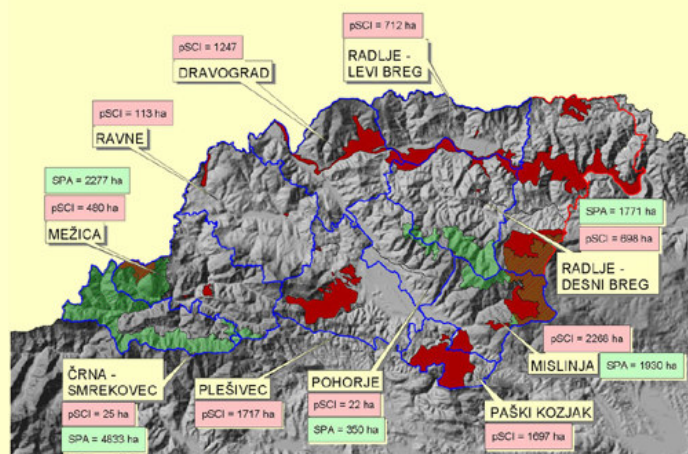
skupaj: 22,3 %



Slovenija	SPA	22.78 %
	pSCI	31.56 %

Koroška	SPA	11.93 %
	pSCI	13.16 %

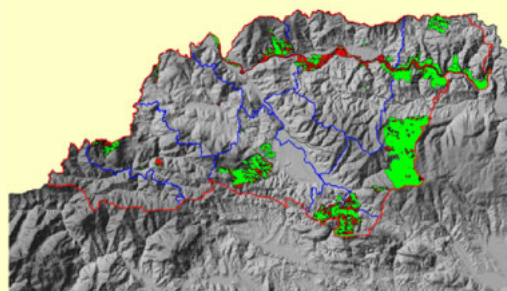
Natura 2000 po GGE



Kategorije zemljišč na Natura 2000 območjih (pSCI)

Legenda:

- gozd & ostale poraščene površine, mešana raba z zemljišč (75%)
- negozdna zemljišča (25%)



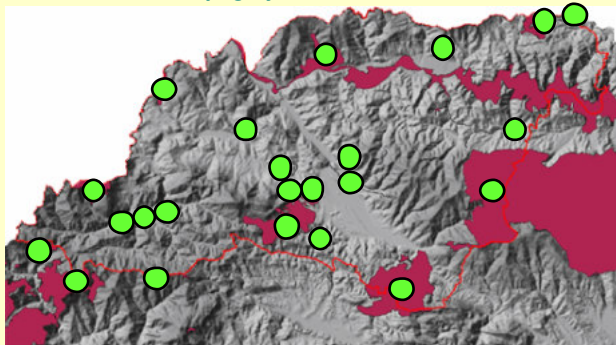
- 7 gozdnih habitatnih tipov
- 17 negozdnih habitatnih tipov
- 5 vrst metuljev
- 2 vrsti kačjih pastirjev
- 4 vrste hroščev
- 1 rak
- 2 vrsti dvoživk
- 3 rastlinske vrste
- 4 vrste netopirjev



Zavod Republike Slovenije za varstvo narave

Potencialna posebna varstvena območja (pSCI)

- | | |
|-------------------------------|---|
| 1. Cvelbar - skalovje | 18. OIševa - borovja |
| 2. Obistove skale | 19. Velka s Slivniškim potokom in Lahinski potok |
| 3. Ježevac | 20. Suhadolnica Suhi dol - sotočje z Martičevim grabnom |
| 4. Potočnikov potok | 21. Kremžarjev potok izvir - izliv v Barbaro |
| 6. Šentaneljska reka (Mežica) | 22. Barbarski potok s pritoki |
| 5. Vrhe - povirno barje | 23. Smrekovsko pogorje |
| 7. Žerjav - Dolina smrti | |
| 8. Pikrnica - Selčnica | |
| 9. Čermenica s pritokom | |
| 10. Peca | |
| 11. Votla peč | |
| 12. Huda luknja pri Radljah | |
| 13. Huda luknja | |
| 14. Razbor | |
| 15. Raduha | |
| 16. Pohorje | |
| 17. Zgornja Drava s pritoki | |



Zavod Republike Slovenije za varstvo narave



(9180*) Javorovi gozdovi (Tilio-Acerion) v grapah in na pobočnih gruščih

- Pikrnica – Selčnica SI3000070
- Razbor SI3000166
- Zgornja Drava s pritoki SI3000172



Zavod Republike Slovenije za varstvo narave



(91K0) Ilirski bukovi gozdovi (*Fagus sylvatica* (Aremonio-Fagion))

- Peca SI3000132
- Huda luknja SI3000224
- Raduha SI3000108



Zavod Republike Slovenije za varstvo narave



(9110) Bukovi gozdovi *Luzulo-Fagetum*

- Pohorje SI3000270
- Zgornja Drava s pritoki SI3000172



Zavod Republike Slovenije za varstvo narave



(91D0*) Barjanski gozdovi

- Pohorje SI3000270

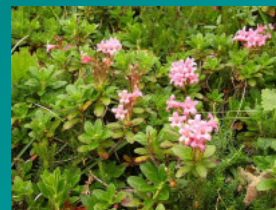


Zavod Republike Slovenije za varstvo narave



(4070*) Ruševje z vrstama *Pinus mugo* in *Rhododendron hirsutum* (*Mugo-Rhododendretum hirsuti*)

- Peca SI3000132
- Raduha SI3000108



Zavod Republike Slovenije za varstvo narave



(91R0) Dinarski gozdovi rdečega bora na dolomitni podlagi (*Genisto januensis-Pinetum*)

- Razbor SI3000166
- Olševa – borovja SI3000235
- Huda luknja SI3000224
- Raduha SI3000108



Zavod Republike Slovenije za varstvo narave



(9410) Kisloljubni smrekovi gozdovi od montanskega do alpskega pasu (*Vaccinio-Piceetea*)

• Pohorje SI3000270



Zavod Republike Slovenije za varstvo narave



(7110*) Aktivna visoka barja & (7140) Prehodna barja

• Pohorje SI3000270



Zavod Republike Slovenije za varstvo narave



(7230) Bazična nizka barja

- Razbor SI3000166
- Vrhe – povirno barje SI3000281



Zavod Republike Slovenije za varstvo narave



(8820) Silikatna skalnata pobočja z vegetacijo skalnih razpok

- Cvelbar skalovje SI3000001
- Smrekovško pogorje SI3000038
- Pohorje SI3000270



Cvelbar - skalovje



Zavod Republike Slovenije za varstvo narave



(8210) Karbonatna skalnata pobočja z vegetacijo skalnih razpok

- Obistove skale SI3000002
- Peca SI3000132
- Olševa – borovja SI3000235



Zavod Republike Slovenije za varstvo narave



(6130) Travišča z velikim deležem težkih kovin z vegetacijo reda *Violetalia calaminariae*



Zavod Republike Slovenije za varstvo narave



6230* Vrsto bogata travnišča s prevladujočim navadnim volkom (*Nardus stricta*) na silikatnih tleh v montanskem pasu

- Smrekovško pogorje SI3000038
- Pohorje SI3000270
- Kremžarjev potok izvir – izliv v Barbaro SI3000012

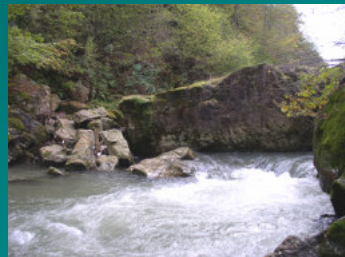


Zavod Republike Slovenije za varstvo narave



(8310) Jame, ki niso odprte za javnost

- Votla peč SI3000136
- Huda luknja pri Radljah SI3000137
- Huda luknja SI3000224



Zavod Republike Slovenije za varstvo narave



3220 Alpske reke & zelna vegetacija vzdolž njihovih bregov
3160 Naravna distrofna jezera in ostale stoječe vode



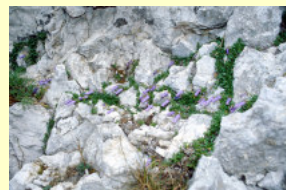
Austropotamobius torrentium



Zavod Republike Slovenije za varstvo narave

Rastline & Natura 2000 Koroške

- pSCI Peca: skalne razpoke, posamič v meliščih pod stenami, ponekod naplavljena na skalah
- geološka podlaga: dolomitni apnenec,
- zgornji montanski, subalpinski, alpski in subnivalni pas (600 do 2750 m, zlasti med 1500 in 2500 m nm. v.)



- pSCI Vrhe – povirno barje: zamočvirjena rastišča bogata z mahovi, šaši, ločki ali travami
- praviloma karbonatna tla
- občutljiva na zmanjšano vlažnost rastišč in na povečan vnos hranil



Zavod Republike Slovenije za varstvo narave

Hrošči & Natura 2000 Koroške

- pSCI Pohorje: rogač, alpski kozliček, bukov kozliček - gozdovi listavcev (bukev, hrast, jelka)
- zaleganje jajčec v posekan les – razvoj več let
- grožnje: puščanje hlodov in cepljenic v mesecu juliju in avgustu, žage znotraj območij
- dovolj odmrle ali poškodovane lesne biomase



- pSCI Zgornja Drava, Pohorje: močvirski krešič - zamočvirjeni gozdovi v ravninah, v kolinski ter montanski coni (črna, siva jelša, topol)
- razvoj v vodi + hrana, prezimi v trhllem lesu ob vodi
- grožnje: onesnaževanje, regulacija vodotokov, izsekavanje drevesne vegetacije v nižinskih poplavnih logih

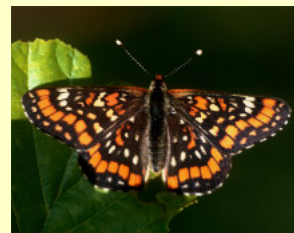
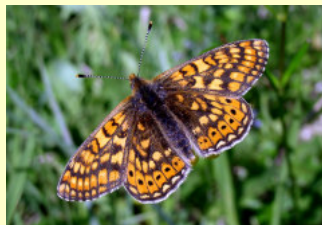


Zavod Republike Slovenije za varstvo narave

Metulji (*Lepidoptera*) & Natura 2000 Koroške

Euphydryas aurinia

- mokrotna in suha topla travnišča
- grožnje: spremembe habitata (opuščanje, intenziviranje, košnja, požiganje)



Hypodryas maturna

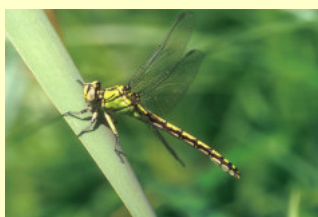
- listopadni in mešani gozdovi
- dovolj osvetljeni
- jesen ob potokih & travnišča
- grape ob potokih do 800 m



Zavod Republike Slovenije za varstvo narave

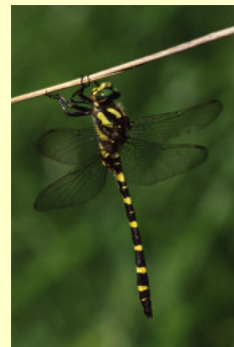
Kačji pastirji (Odonata) & Natura 2000 Koroške

- specialni habitati z naravnimi strugami potokov z bazeni
- gozdni rob
- življenjski cikel 2-4 leta
- indikatorska vrsta



Ophiogomphus cecilia

Chordulegaster heros



Zavod Republike Slovenije za varstvo narave

Dvoživke & Natura 2000 Koroške

- gozdna vrsta (gozdni rob), skrita pod kamenjem in odmrlo lesno biomaso
- odlaga jajca v ali bližino mlak, stoječih vod ipd.
- hribovita pokrajina
- mlake in čiste stoječe vode, dovolj vegetacije



Bombina variegata

Triturus carnifex



Zavod Republike Slovenije za varstvo narave



Kje lahko izvem več?

Zavod RS za varstvo narave, OE Maribor

- jurij.gulic@zrsvn.si 02 228 48 52
- martin.vernik@zrsvn.si 02 228 48 51
- spletna stran: www.zrsvn.si

spletna stran MOPE: www.natura2000.gov.si

spletna stran EC:

www.europa.eu.int/comm/environment/nature/natura.htm



Zavod Republike Slovenije za varstvo narave