

PUN2000
Program upravljanja Nature 2000
2014 - 2020



ZAVOD REPUBLIKE SLOVENIJE
ZA VARSTVO NARAVE

Natura 2000, PUN in druge „ovire“ razvoja

dr. Darij Krajčič
Tina Klemenčič

Ljubljana, 3. 6. 2015

Direktiva o habitatih, 6. člen

3. Pri vsakem načrtu ali projektu,

- ki ni neposredno povezan z upravljanjem območja ali zanj potreben,
- pa bi sam ali v povezavi z drugimi načrti ali **projekti lahko pomembno vplival na območje,**
- **je treba opraviti ustrezno presojo** njegovih posledic glede **na cilje ohranjanja** tega območja.
- Glede na ugotovitve presoje posledic za območje in ob upoštevanju določb odstavka 4 pristojni nacionalni organi soglašajo z načrtom ali projektom šele potem, ko **se prepričajo, da ne bo škodoval celovitosti zadevnega območja,** in, če je primerno, ko pridobijo mnenje javnosti.

4. Če je treba **kljub negativni presoji** posledic za območje izvesti načrt ali projekt

- **iz nujnih razlogov prevladujočega javnega interesa,** vključno tistih socialne ali gospodarske narave,
- **in ni drugih ustreznih rešitev,**
- država članica izvede vse **izravnalne ukrepe,** potrebne za zagotovitev varstva celovite usklajenosti Nature 2000. O sprejetih izravnalnih ukrepih obvesti Komisijo.

Druge ustrezne rešitve?

- Kaj pravijo drugi predpisi, programi, politike?
- Katere rešitve že obstajajo in prispevajo k našemu cilju, pa jih ne vidimo (ne znamo uporabiti)?





Foto: Tomaž Mihelič

Primer: gozdarstvo

Večina kvalifikacijskih vrst (npr. saproksilni hrošči, žolne) za **ohranitev ugodnega stanja potrebuje 3 % mrtve biomase** (odmrlega lesa) glede na lesno zalogo).

Sektorska zakonodaja (Pravilnik o varstvu gozdov, [Uradni list RS, št. 114/2009](#)) predpisuje: 6. člen (načrtno puščanje odmrlega lesa):

*(1) Zaradi ohranjanja biotskega ravnovesja je treba pri izbiri drevja za posek in izvajanju sečnje in spravila lesa zagotoviti, da ob upoštevanju tveganja za prenamnožitev škodljivih organizmov v gozdu **ostane v povprečju vsaj 3% odmrlega lesa glede na lesno zalogo** v rastiščno gojitvenem razredu. Odmrl les mora biti čim bolj enakomerno razporejen in obsegati vse debelinske razrede, zlasti pa debelinski razred nad 30 cm.*

Nekatere vrste (npr. triprsti, belohrbti detel) potrebujejo večje količine mrtve biomase (npr. 5 %) → nadstandard, ki izhaja iz varstvenih ciljev Nature 2000.

Nadstandard = 2%, ne 5 %.

Primer: kmetijstvo, lovstvo

Rjavi srakoper potrebuje ohranjene mejice, grmišča in posamezna drevesa.

Kmetijstvo:

Program razvoja podeželja, ukrep KRA_MEJ
(ohranjanje mejic)

Lovstvo:

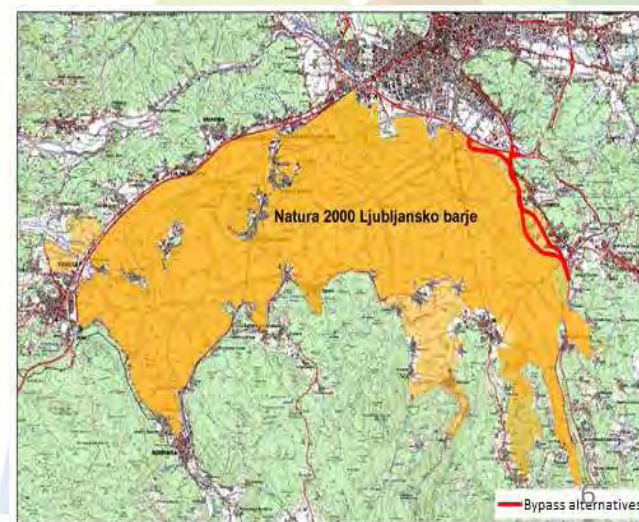
Zakon o divjadi in lovstvu, 32. člen: (5) Sekanje, požiganje ali drugačno uničevanje živih mej, grmišč in s suho zarastjo poraslih površin po pašnikih, travnikih in poljih je prepovedano v času gnezdenja ptic in poleanja mladičev, med 1. marcem in 1. avgustom.



Primer: promet

Obvoznica Škofljica

- Okoljsko poročilo za Operativni program prometne in okoljske infrastrukture 2007 – 2013 (2007)
- Strokovne podlage za pripravo regionalnega prostorskega načrta razvoja Ljubljanske urbanistične regije (2008)
- Operativni program varstva zunanjega zraka pred onesnaževanjem s PM10 (2009)
- Uredba o državnem prostorskem načrtu za dograditev priključka Šmarje – Sap na avtocestnem odseku Malence – Šmarje – Sap. Uradni list RS, št. 55/2011 (2011)



Prostorsko načrtovanje je izjemno pomembno
orodje okoljske politike



Komunikacija
Celovit pristop



PUN 2000

- varstveni cilj
- varstveni ukrepi
- nosilci