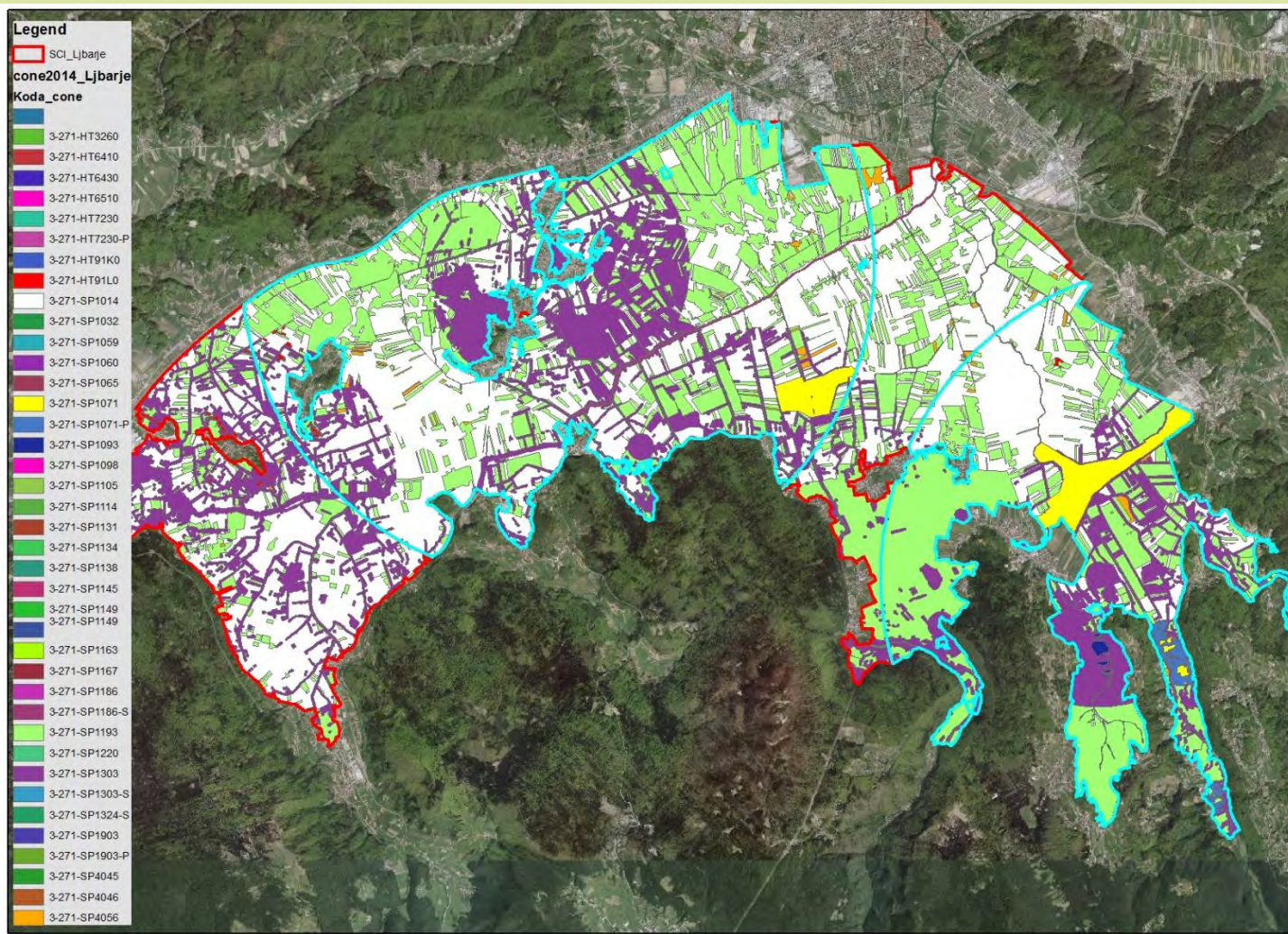
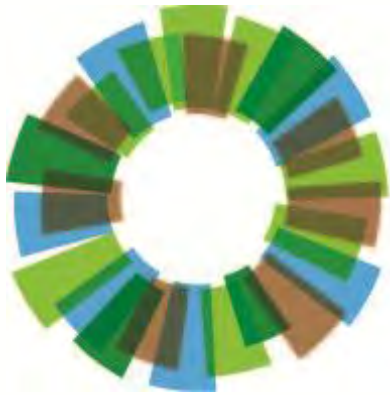


Cona vrste, cona strukture, cona širitve vrste



PUN za prostorske upravljalce
M Hotel, 3.6.2015
Primož Glogovčan



PUN2000

Program upravljanja Nature 2000
2014 - 2020

- Cone izrisane v projektu PUN 2000
- Vse usklajene na nove meje Nature (2013)
- Cone izrisane po posvetovanju z zunanjimi strokovnjaki za posamezne skupine živali in rastlin
- Čez 2500 izrisanih con, v kar je ZRSVN vložil veliko časa in energije

Uredba o posebnih varstvenih območjih (območjih Natura 2000) (2013):

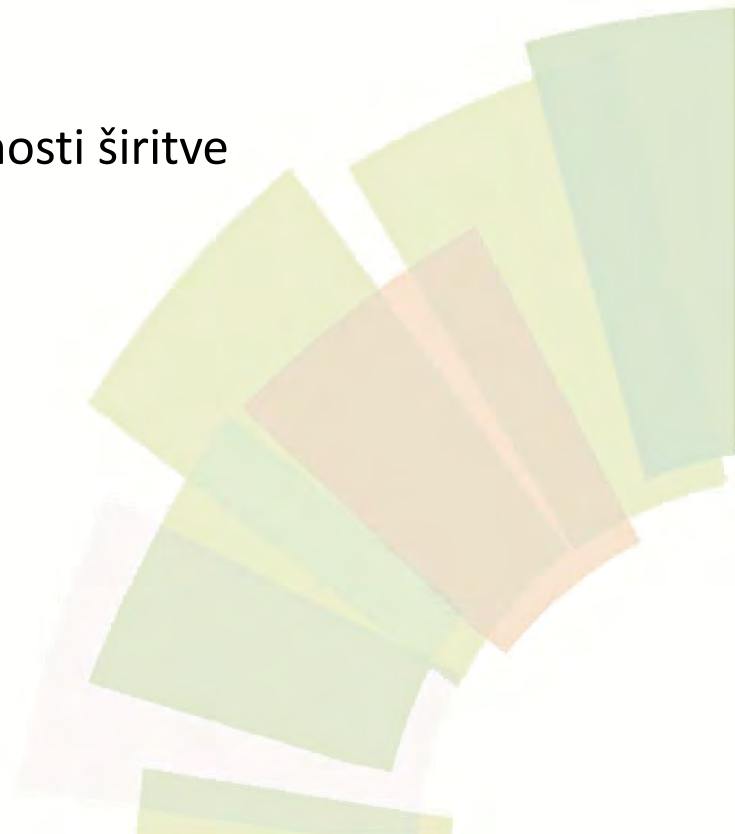
9. člen

- 1. Habitati posameznih rastlinskih in živalskih vrst ter površine habitatnih tipov**, zaradi katerih je Natura območje opredeljeno, **se znotraj Natura območja lahko grafično opredelijo** kot cone habitatov teh vrst in teh habitatnih tipov (v nadaljnjem besedilu: cone)
2. ...
- 3. Meje con se lahko spremenijo** zaradi sprememb v naravi, ki jih lahko povzročijo naravni procesi, varstveni ukrepi in druge aktivnosti za izboljšanje stanja, dovoljeni posegi, druga ravnanja v prostoru ter zaradi dodatnih strokovnih utemeljitev.

ZRSVN bo spremljal podatke in posodabljal cone, da bodo le te postajale vedno bolj natančne

Uporaba con:

- Izdelava smernic, mnenj, presoj
- Ugotavljanje spremembe velikosti habitata vrste/ht oz. HT skozi čas
- Določanje ključnih struktur habitata vrst in možnosti širitve v primeru neugodnega stanja za vrsto
- Poročanje po habitatni direktivi
- KOPOP ukrepi
- Lažje umeščanje posegov in dejavnosti v prostor
- ...



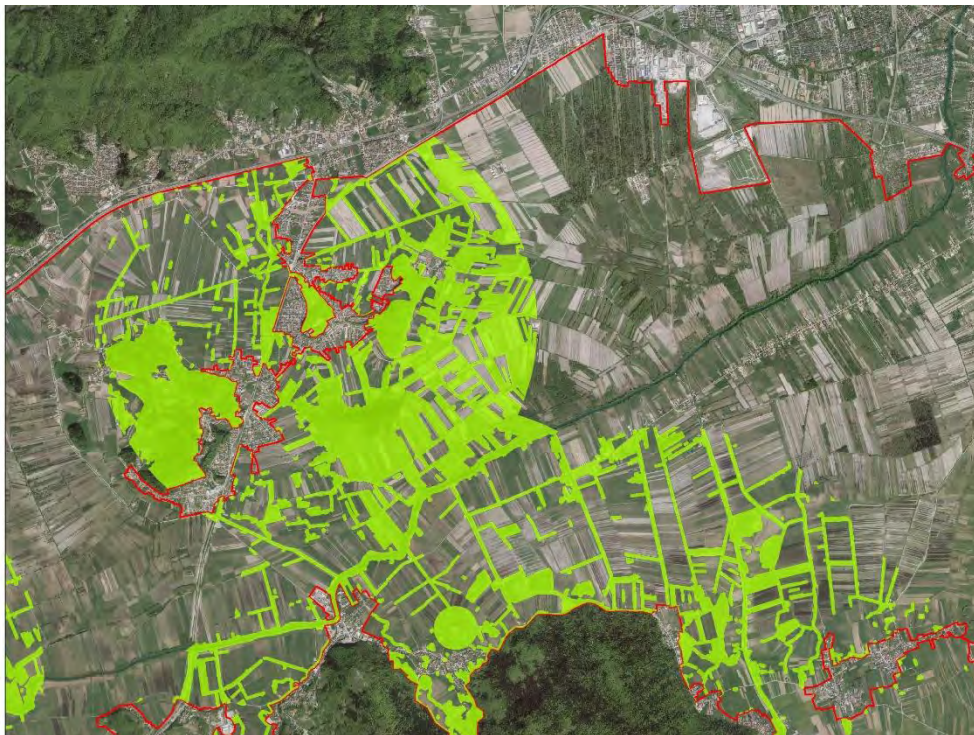
NAPOVEDNIK

- CONA VRSTE/HT
 - **KVALITETA cone:** - splošno
 - kvaliteta cone vrste/HT
- **CONA STRUKTURE**
- **CONA ŠIRITVE**



Cona vrste /HT

- (natančno) **prostorsko opredeljuje habitat vrste oz. površino**, kjer se nahaja HT.
- Velikost cone vrste **se lahko spreminja** iz dveh razlogov: spremembe kvalitete razpoložljivih podatkov in dejanskega spreminjanja habitata vrste/HT. Zaradi vse boljših podatkov, postajajo cone vrst/HT vse natančnejše – kvalitetnejše



Slika: cona vrste za malega podkvnjaka (*Rhinolophus hipposideros*) v SAC Ljubljansko barje

Koda cone: 3-271-SP1303

Koda območja: 3000271

Koda vrste: SP1303

KVALITETA CONE VRSTE

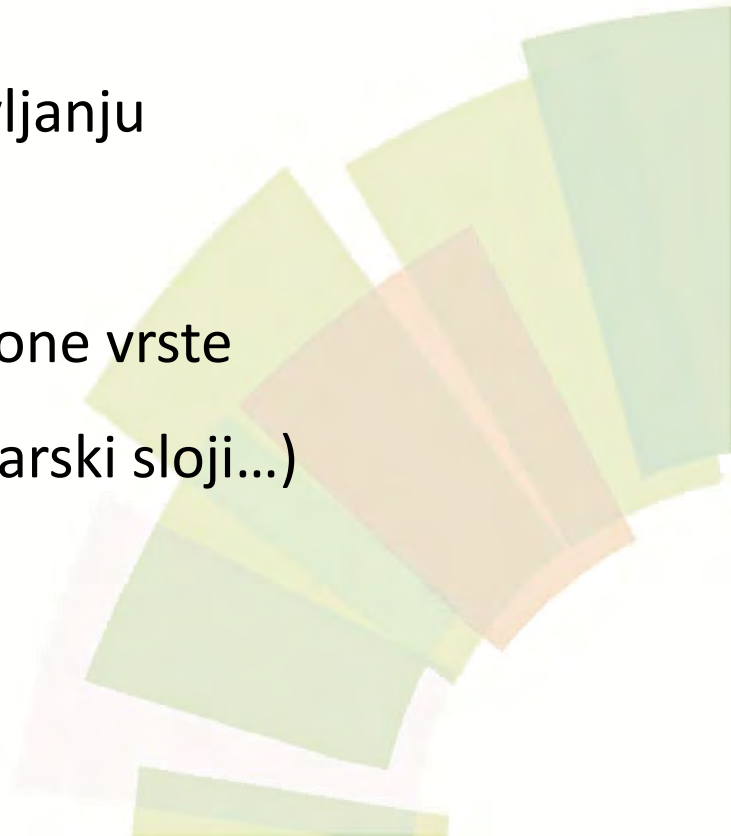
Opredelitev kvalitete cone vrste/HT

kvaliteta cone vrste/HT	opis
DOBRA	Cona dobro opredeli habitat vrste/HT in predvidevamo, da vrsta/HT naseljuje večino površine opredeljene cone.
SPREJEMLJIVA	Cona vrste okvirno opredeli habitat vrste/HT . Taka cona zajema tudi površine, kjer je vrsta/HT zaradi ugodnih ekoloških danosti lahko prisotna, pa o tem nimamo podatkov. Cona vrste/HT sprejemljive kvalitete je praviloma večja, kot bi bila cona vrste/HT dobre kvalitete.
NEZADOSTNA	Cona vrste/HT opredeli površino, kjer bi se vrsta/HT morda lahko nahajal(a) . Cona vrste/HT nezadostne kvalitete je praviloma mnogo prevelika (lahko celo Natura 2000 območje). Iz cone so izključene le tiste površine, na katerih se vrsta/HT zagotovo ne nahaja (npr. pozidane površine).



KVALITETA CONE VRSTE

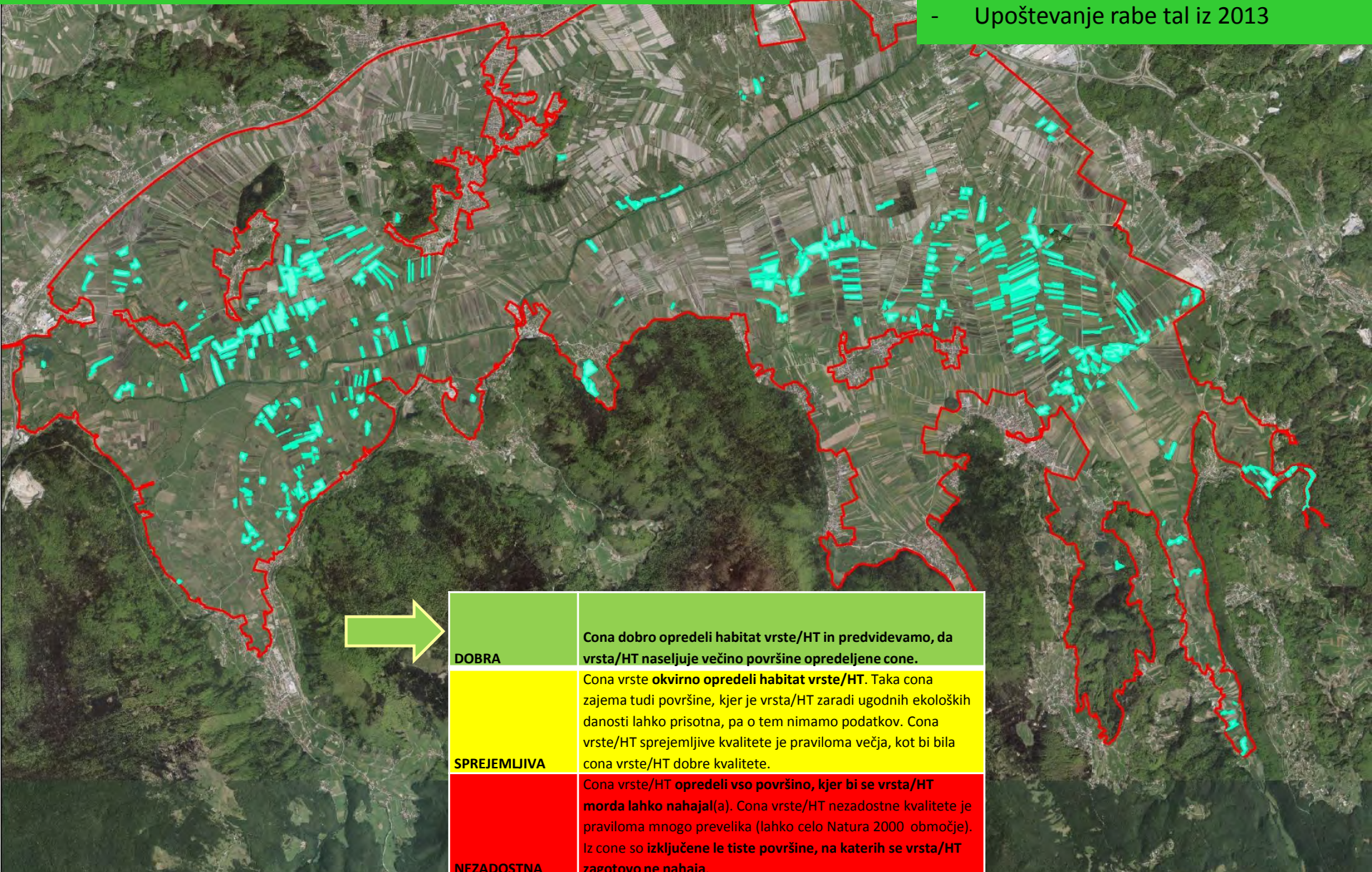
Pri določitvi kvalitete cone upoštevamo:

- mobilnost vrste
 - redkost/splošno razširjenost
 - količino in razporeditev podatkov o pojavljanju
 - starost podatkov o pojavljanju
 - zanesljivost podlag za modeliranje/izris cone vrste
(raba tal, kartirani HT, gozdarski sloji, vodarski sloji...)
 - poznavanje ekoloških zahtev vrste
 - lastna strokovna presoja
- 

KVALITETA CONE HT: dobra

Kaj vemo o razširjenosti HT v območju:

- Kartiranje HT v letih 1999, 2010
- Ogled stanja na terenu
- Upoštevanje rabe tal iz 2013

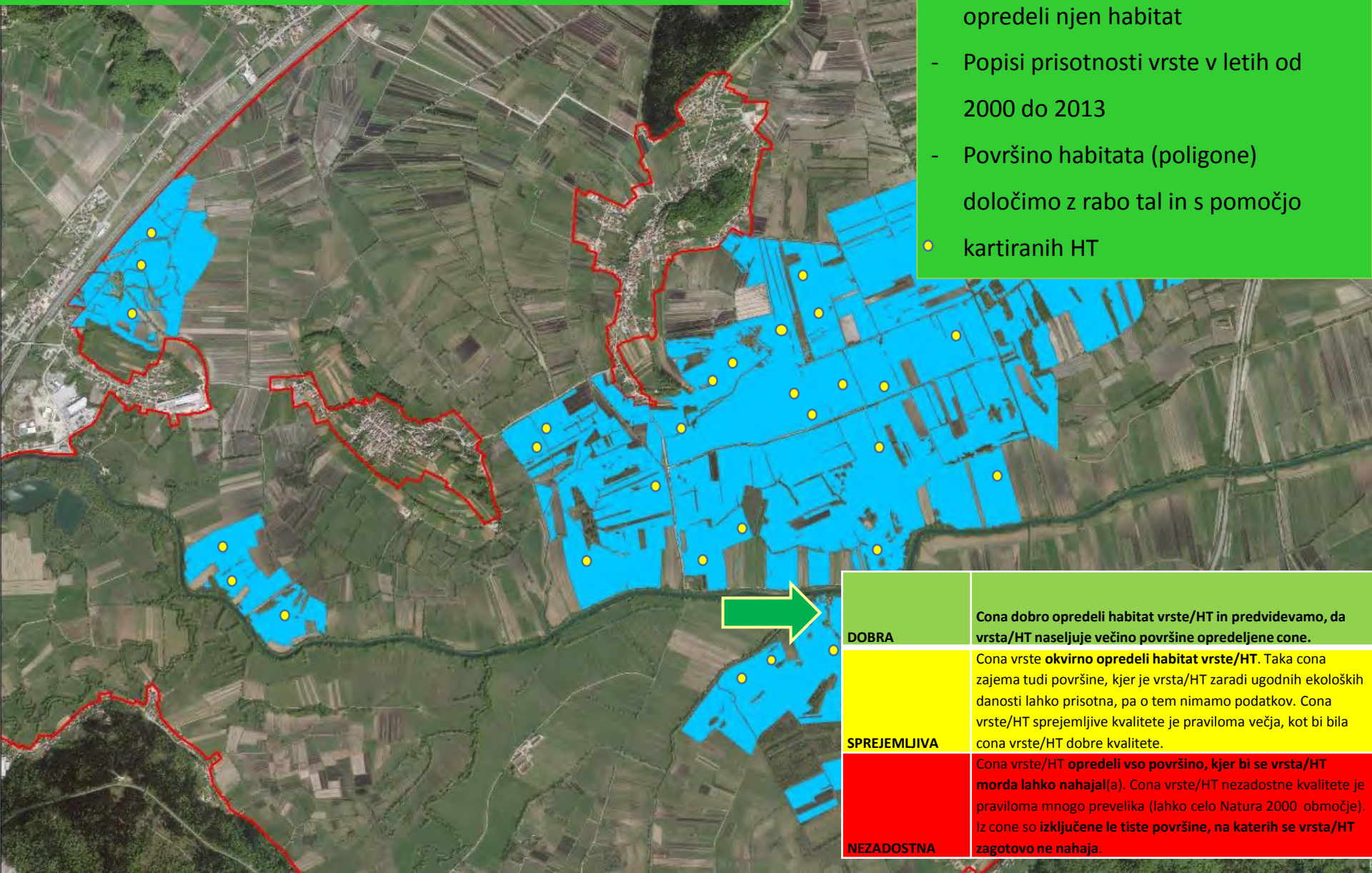


DOBRA	Cona dobro opredeli habitat vrste/HT in predvidevamo, da vrsta/HT naseljuje večino površine opredeljene cone.
SPREJEMLJIVA	Cona vrste okvirno opredeli habitat vrste/HT . Taka cona zajema tudi površine, kjer je vrsta/HT zaradi ugodnih ekoloških danosti lahko prisotna, pa o tem nimamo podatkov. Cona vrste/HT sprejemljive kvalitete je praviloma večja, kot bi bila cona vrste/HT dobre kvalitete.
NEZADOSTNA	Cona vrste/HT opredeli vso površino , kjer bi se vrsta/HT morda lahko nahajal(a). Cona vrste/HT nezadostne kvalitete je praviloma mnogo prevelika (lahko celo Natura 2000 območje). Iz cone so izključene le tiste površine, na katerih se vrsta/HT zagotovo ne nahaja.

KVALITETA CONE VRSTE: dobra

Kaj vemo o razširjenosti vrste v območju:

- žival, vezana na travnike
- Raziskanost vrste na območju dobro opredeli njen habitat
- Popisi prisotnosti vrste v letih od 2000 do 2013
- Površino habitata (poligone) določimo z rabo tal in s pomočjo kartiranih HT

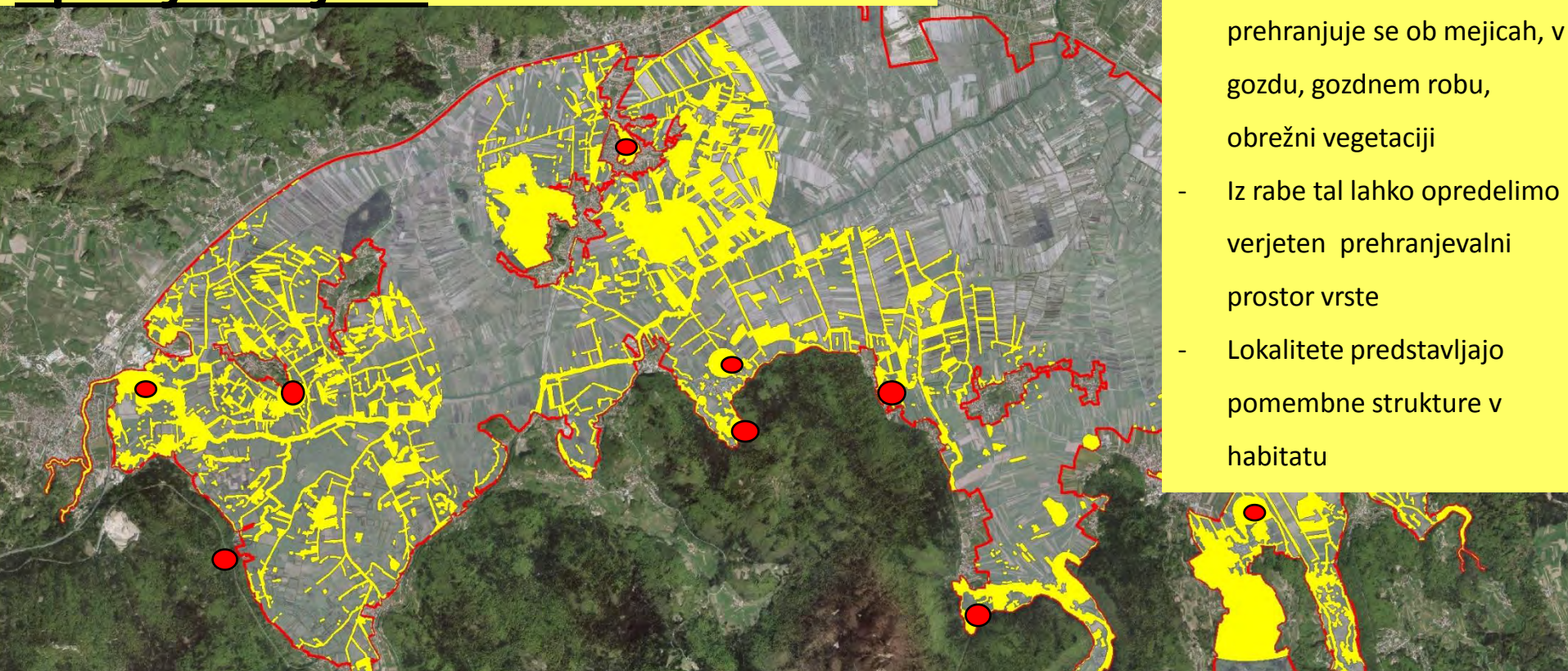


DOBRA	Cona dobro opredeli habitat vrste/HT in predvidevamo, da vrsta/HT naseljuje večino površine opredeljene cone.
SPREJEMLJIVA	Cona vrste okvirno opredeli habitat vrste/HT . Taka cona zajema tudi površine, kjer je vrsta/HT zaradi ugodnih ekoloških danosti lahko prisotna, pa o tem nimamo podatkov. Cona vrste/HT sprejemljive kvalitete je praviloma večja, kot bi bila cona vrste/HT dobre kvalitete.
NEZADOSTNA	Cona vrste/HT opredeli vso površino , kjer bi se vrsta/HT morda lahko nahajal(a) . Cona vrste/HT nezadostne kvalitete je praviloma mnogo prevelika (lahko celo Natura 2000 območje). Iz cone so izključene le tiste površine, na katerih se vrsta/HT zagotovo ne nahaja.

KVALITETA CONE VRSTE: sprejemljiva

Kaj vemo o razširjenosti vrste v območju

- Vrsta je dobro mobilna (leti), prehranjuje se ob mejicah, v gozdu, gozdnem robu, obrežni vegetaciji
- Iz rabe tal lahko opredelimo verjeten prehranjevalni prostor vrste
- Lokalitete predstavljajo pomembne strukture v habitatu



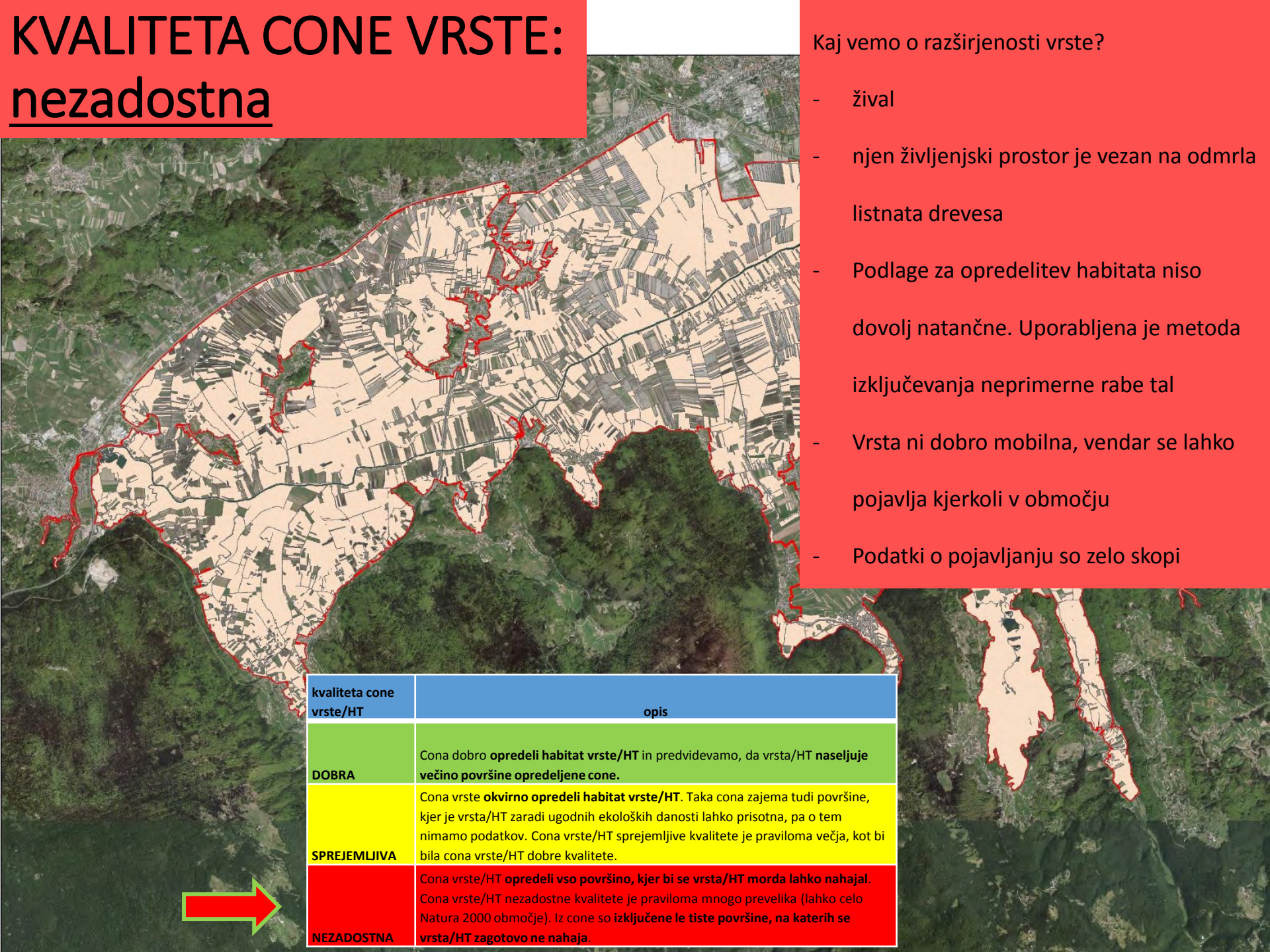
kvaliteta cone vrste/HT	opis
DOBRA	Cona dobro opredeli habitat vrste/HT in predvidevamo, da vrsta/HT naseljuje večino površine opredeljene cone.
SPREJEMLJIVA	Cona vrste okvirno opredeli habitat vrste/HT. Taka cona zajema tudi površine, kjer je vrsta/HT zaradi ugodnih ekoloških danosti lahko prisotna, pa o tem nimamo podatkov. Cona vrste/HT sprejemljive kvalitete je praviloma večja, kot bi bila cona vrste/HT dobre kvalitete.
NEZADOSTNA	Cona vrste/HT opredeli vso površino, kjer bi se vrsta/HT morda lahko nahajal. Cona vrste/HT nezadostne kvalitete je praviloma mnogo prevelika (lahko celo Natura 2000 območje). Iz cone so izključene le tiste površine, na katerih se vrsta/HT zagotovo ne nahaja.



KVALITETA CONE VRSTE: nezadostna

Kaj vemo o razširjenosti vrste?

- žival
- njen življenjski prostor je vezan na odmrla listnata drevesa
- Podlage za opredelitev habitata niso dovolj natančne. Uporabljena je metoda izključevanja neprimerne rabe tal
- Vrsta ni dobro mobilna, vendar se lahko pojavlja kjerkoli v območju
- Podatki o pojavljanju so zelo skopi



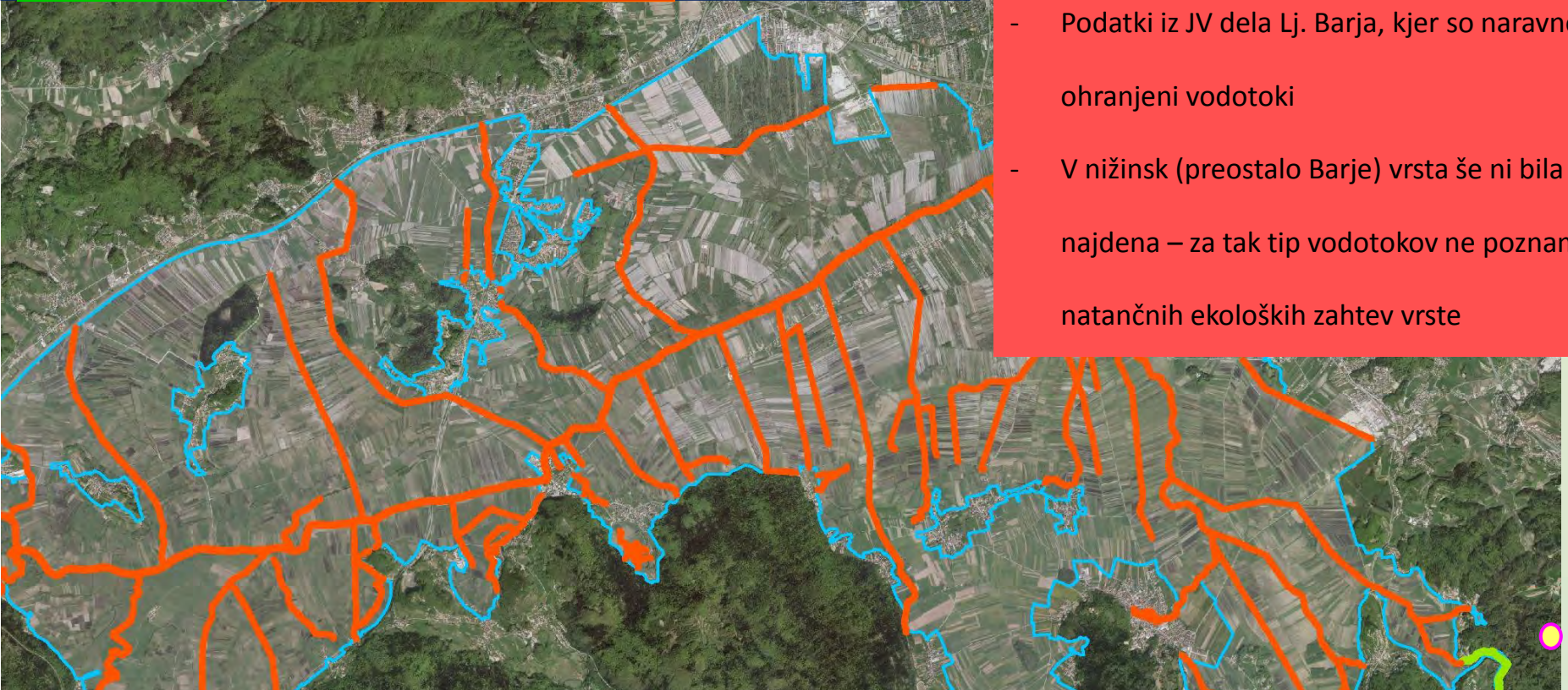
kvaliteta cone vrste/HT	opis
DOBRA	Cona dobro opredeli habitat vrste/HT in predvidevamo, da vrsta/HT naseljuje večino površine opredeljene cone.
SPREJEMLJIVA	Cona vrste okvirno opredeli habitat vrste/HT. Taka cona zajema tudi površine, kjer je vrsta/HT zaradi ugodnih ekoloških danosti lahko prisotna, pa o tem nimamo podatkov. Cona vrste/HT sprejemljive kvalitete je praviloma večja, kot bi bila cona vrste/HT dobre kvalitete.
NEZADOSTNA	Cona vrste/HT opredeli vso površino, kjer bi se vrsta/HT morda lahko nahajal. Cona vrste/HT nezadostne kvalitete je praviloma mnogo prevelika (lahko celo Natura 2000 območje). Iz cone so izključene le tiste površine, na katerih se vrsta/HT zagotovo ne nahaja.

KVALITETA CONE VRSTE:

dobra, nezadostna

Kaj vemo o razširjenosti vrste?

- Žival, vezana na vodo
- Podatki iz JV dela Lj. Barja, kjer so naravno ohranjeni vodotoki
- V nižinsk (preostalo Barje) vrsta še ni bila najdena – za tak tip vodotokov ne poznamo natančnih ekoloških zahtev vrste



kvaliteta cone vrste/HT	opis
DOBRA	Cona dobro opredeli habitat vrste/HT in predvidevamo, da vrsta/HT naseljuje večino površine opredeljene cone.
SPREJEMLJIVA	Cona vrste okvirno opredeli habitat vrste/HT. Taka cona zajema tudi površine, kjer je vrsta/HT zaradi ugodnih ekoloških danosti lahko prisotna, pa o tem nimamo podatkov. Cona vrste/HT sprejemljive kvalitete je praviloma večja, kot bi bila cona vrste/HT dobre kvalitete.
NEZADOSTNA	Cona vrste/HT opredeli vso površino, kjer bi se vrsta/HT morda lahko nahajal. Cona vrste/HT nezadostne kvalitete je praviloma mnogo prevelika (lahko celo Natura 2000 območje). Iz cone so izključene le tiste površine, na katerih se vrsta/HT zagotovo ne nahaja.



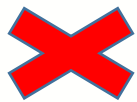
KVALITETA CONE VRSTE:



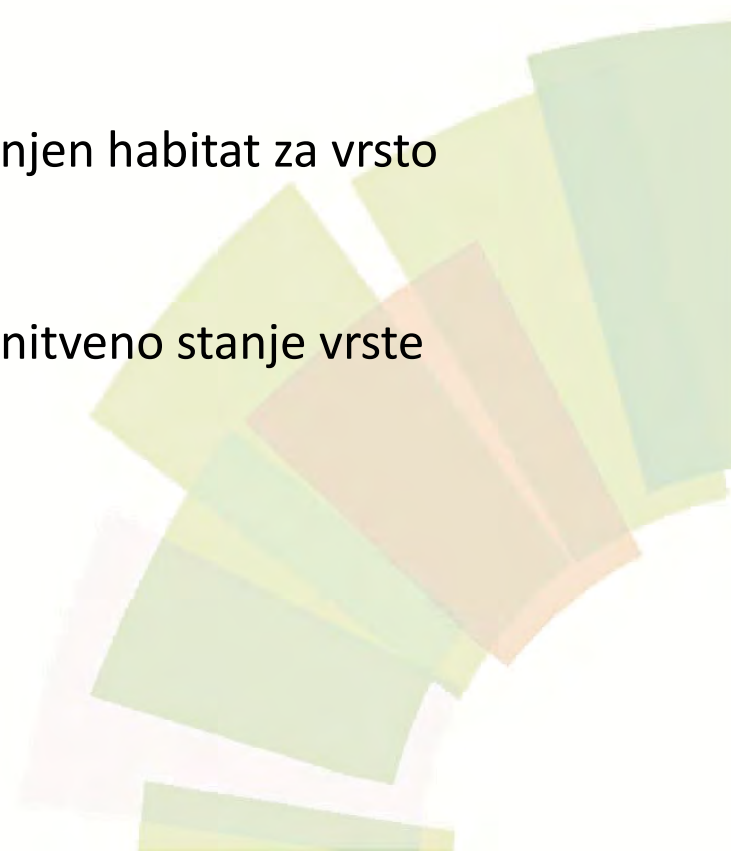
- Nam pove, kako natančno znamo določiti (grafično opredeliti) habitat vrste/HT v Natura 2000 območju



- NE opredeli ohranjenosti habitata
cona vrste dobre kvalitete \neq dobro ohranjen habitat za vrsto



- NE opredeli ohranitvenega stanja vrste
cona vrste dobre kvalitete \neq dobro ohranitveno stanje vrste



NAPOVEDNIK

- CONA VRSTE
 - KVALITETA cone: - splošno
- kvaliteta cone vrste/HT - primeri
- CONA STRUKTURE
- CONA ŠIRITVE



CONA STRUKTURE VRSTE

Uredba o zavarovanih prosto živečih živalskih vrstah (Ur. l. RS 46/2004, 4. člen)

določa:

STRUKTURA je specifična naravna situacija ali sestav, ki ga pripravi ali uporabi žival, in je nujno potreben za razmnoževanje, vzrejo potomcev ali preživetje določenega obdobja v letu ali dnevu (mirovanje, počivanje, hiberniranje ipd.). Strukture so kompleksne (gnezda, mravljišča, osirji, brlogi ipd.) ali enostavne (počivališča, drstišča, zatočišča netopirjev, ležišča iz skupkov vej ipd.).



CONA STRUKTURE VRSTE

SKUPINA	STRUKTURA
DVOŽIVKE	Vhodi v jame ali kraški izviri
NETOPIRJI	kotišča, prezimovališča, zatočišča, srečevališča
HROŠČI	Vhodi v jame
PLAZILCI	Gnezdišča
RIBE + PIŠKURJI	Drstišča
SESALCI	Brlogi, Vidrine, Bobrišča
PTICE	Gnezda, Gnezdišča (kolonije), Prenočišča, Rastišča

Koda cone:

3-271-SP1303-S

(NI) JAVNO DOSTOPEN PODATEK !!!



CONA STRUKTURE VRSTE



CONA ŠIRITVE VRSTE

Cona širitve

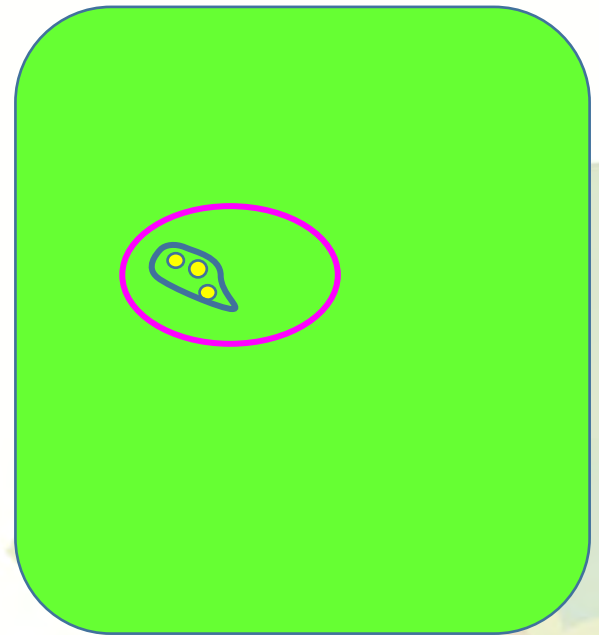
Kje je habitat/HT možno
povečati, širiti

Dva pogoja za izris cone širitve:

- Vrsta je v **slabem ohranitvenem stanju**
- **Cona vrste** je **dobre kvalitete**

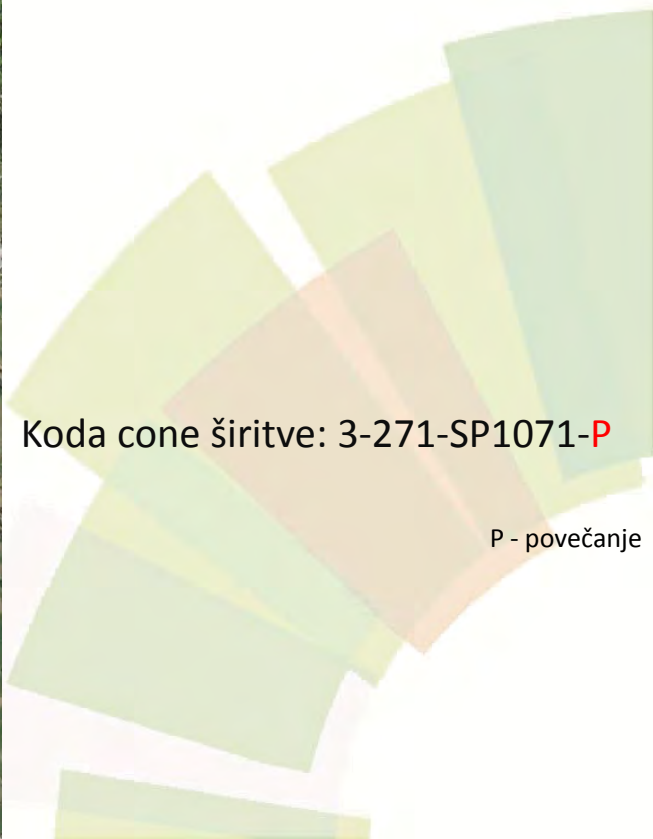
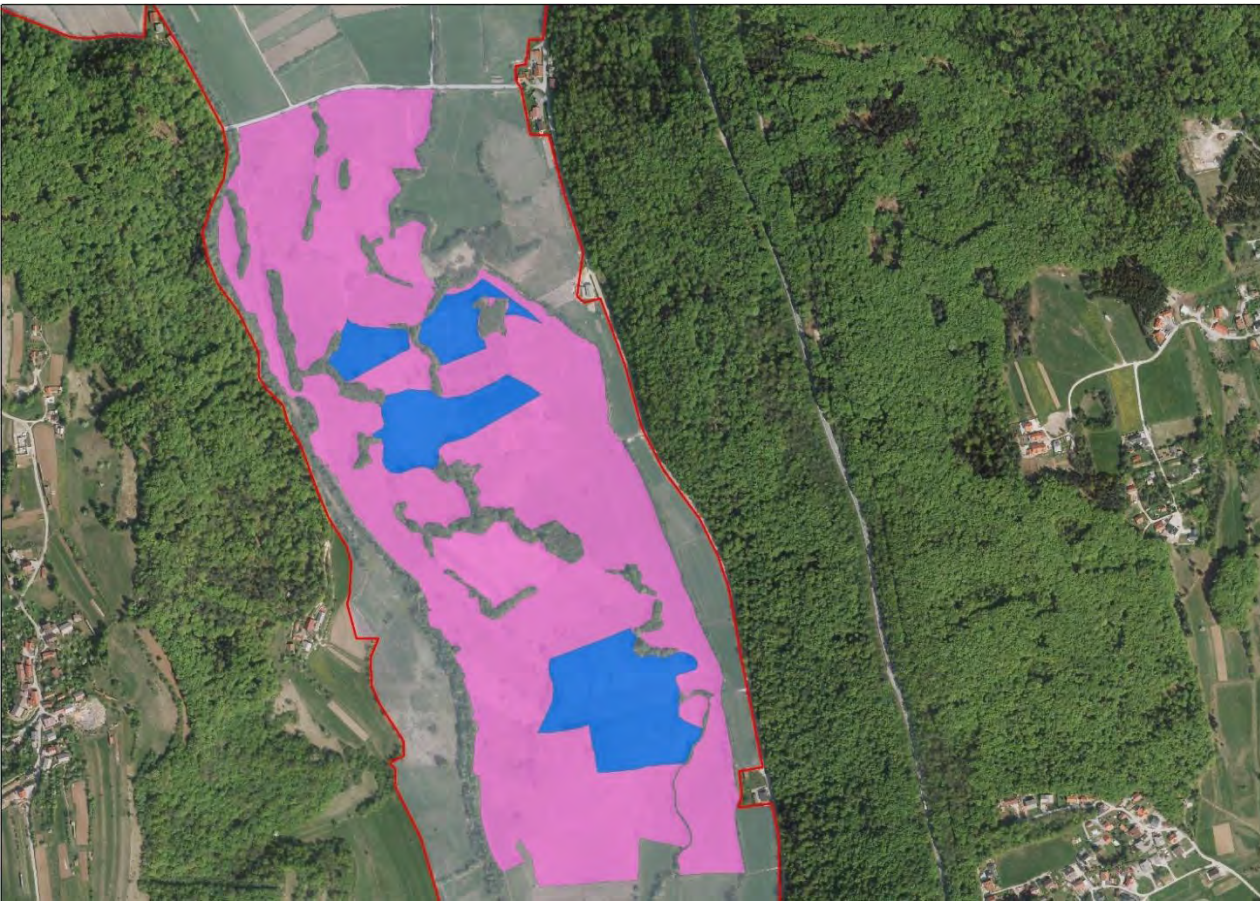
Status:

cona širitve vrste = cona vrste



CONA ŠIRITVE VRSTE

Koda cone	Tip cone	Kvaliteta cone
3-271-SP1071	Cona vrste	Dobra
3-271-SP1071-P	Cona širitve vrste	Dobra



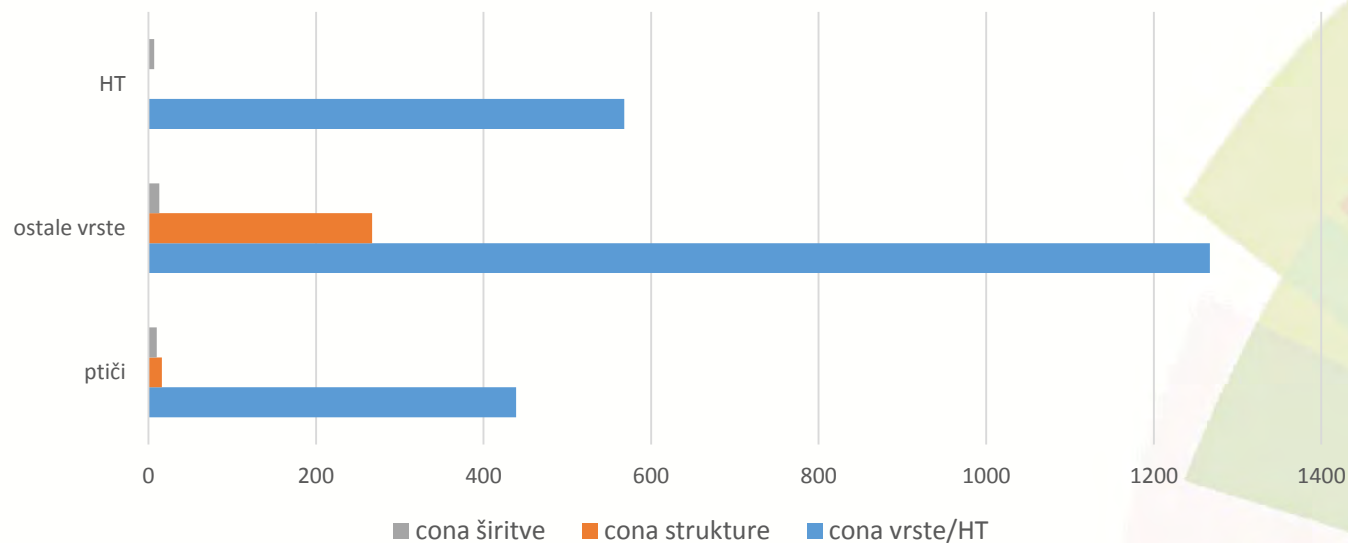
Koda cone širitve: 3-271-SP1071-**P**

P - povečanje

TIPI CON

TIP CONE	KAJ DOLOČA
Cona vrste/ HT	Kje je habitat vrste/ HT
Cona strukture	Kje je struktura
Cona širitve	Kje je habitat vrste/HT mogoče širiti, povečati

število posameznih tipov con glede na kvalifikacijsko skupino



POVZETEK

- **Cona vrste/HT** opredeli površino, ki predstavlja **življenjski prostor vrste/HT v Natura 2000 območju**
 - **Dobre** kvalitete
 - **Sprejemljive** kvalitete
 - **Nezadostne** kvalitete
 - Navodila za določanje kvalitete con vrst in njihovo interpretacijo dosegljiva na: www.zrsvn.si/



- **Cona strukture vrste** opredeli območje ali točko v naravi, ki je **z vidika vrste pomembna zaradi razmnoževanja, prehranjevanja, zatočišča...** (v naravi: cerkve, jame, predeli gozda, ostenje...)
...-S

NI JAVNO DOSTOPEN PODATEK!!!



- **Cona širitve vrste** opredeli območje, kjer bi se **s pravilnim in načrtnim upravljanjem lahko vzpostavil primeren habitat za vrsto/HT**, ki je trenutno v slabem ohranitvenem stanju
...-P



- Pri interpretaciji con je priporočljivo **poznati podatke o pojavljanju vrste/HT** na nekem Natura 2000 območju



POVZETEK

- Cone so dostopne na **spletni strani ZRSVN**:



- Cone dostopne tudi v **NV Atlasu**
- Novodostopni podatki o spremembi con praviloma dostopni 1x letno

Vse najboljše pri delu s conami!

