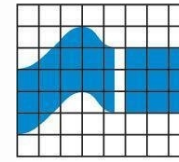


**PUN2000**  
Program upravljanja Nature 2000  
2014 - 2020



**INŠTITUT  
ZA VODE  
REPUBLIKE  
SLOVENIJE**

*Institute  
for Water of  
the Republic  
of Slovenia*

# ZAGOTAVLJANJE PROSTORA VODI NA SAVI OD AC ŠENTJAKOB DO SOTOČJA Z LJUBLJANICO

Peter Suhadolnik, IzVRS  
Mojca Stele Jeglič, IzVRS

Ljubljana, 19. maj, 2015

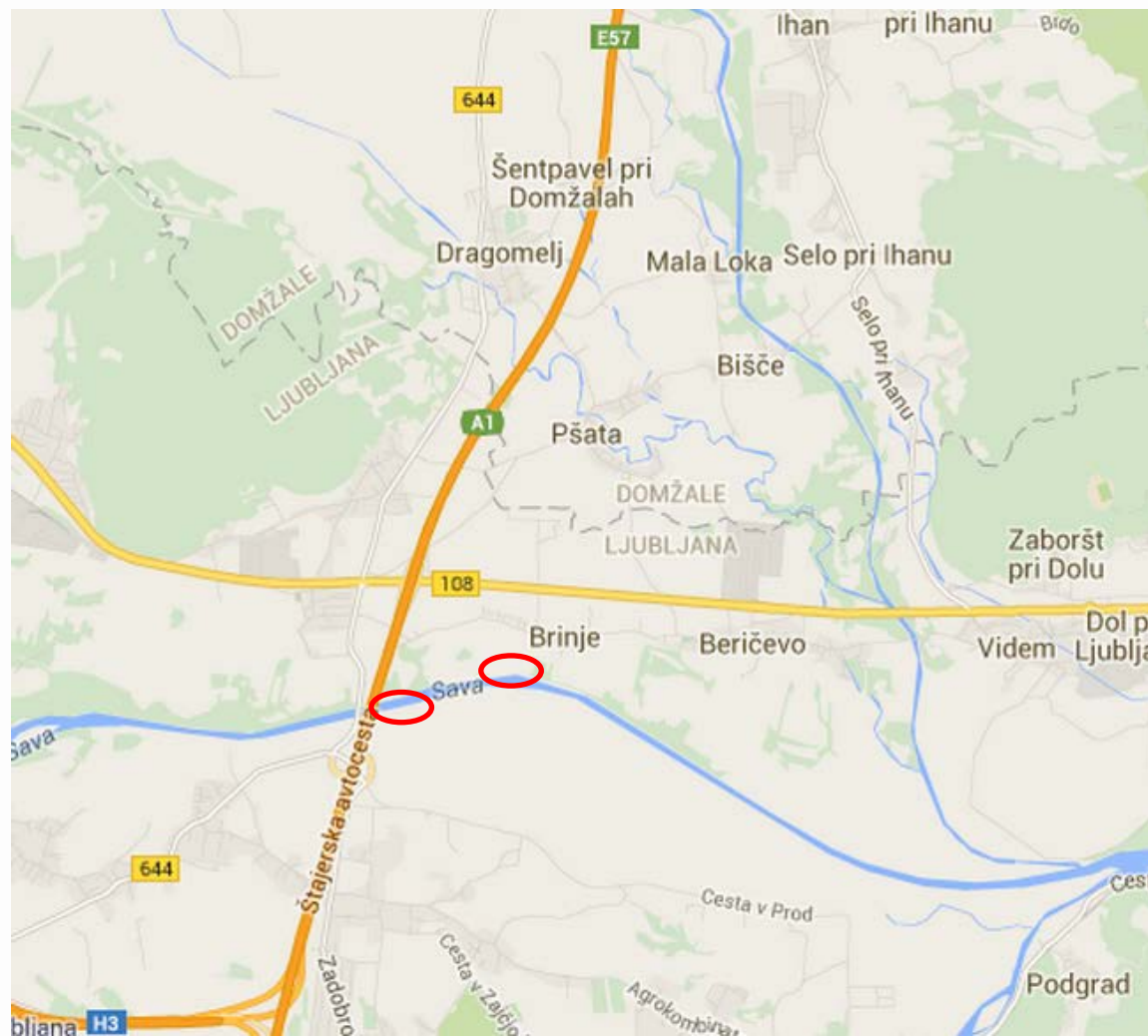
# VISOKE VODE 2010



INŠTITUT  
ZA VODE  
REPUBLIKE  
SLOVENIJE

*Institute  
for Water of  
the Republic  
of Slovenia*

- Visoke vode septembra 2010 so povzročile erozijo in usade na obeh brežinah Save dolvodno od AC v Šentjakobu. Šlo je za veliko zajedo na desni strani drče in usade na levi brežini.
- V sklopu sanacijskega programa so bili pripravljene ukrepi za sanacijo usadov.



vir: Google map

# BREGULJKA

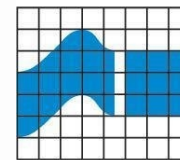


INŠTITUT  
ZA VODE  
REPUBLIKE  
SLOVENIJE

Institute  
for Water of  
the Republic  
of Slovenia

- V gnezdilni sezoni 2011 je se je na območju usadov na levi brežini pojavila breguljka (*Riparia riparia*).
- Breguljka je selilska vrsta iz družine lastovk.
- V Sloveniji je z Uredbo o zavarovanju prostoživečih živalskih vrst zavarovan njen habitat.
- Gnezdi od sredine aprila do konca avgusta.
- V Sloveniji se nahaja na treh Natura območjih (Mura, Drava, Krakovski gozd - Šentjernejsko polje).
- Na območju Save Šentjakob so v prvi gnezdilni sezoni našli 82 vhodov v gnezdilne rove.
- Gnezda so običajno skoncentrirana na zgornji tretjini stene.

# BREGULJKA



INŠTITUT  
ZA VODE  
REPUBLIKE  
SLOVENIJE

*Institute  
for Water of  
the Republic  
of Slovenia*

- GNEZDILNI ROVI NA LEVI KONKAVI



foto: Mojca Stele Jeglič, IzVRS

# VISOKE VODE 2012



INŠTITUT  
ZA VODE  
REPUBLIKE  
SLOVENIJE

*Institute  
for Water of  
the Republic  
of Slovenia*

- Sanacijski ukrepi na levi brežini so se začeli v letu 2011.
- V juliju 2011 so bila sanacijska dela ustavljena.
- V novembru 2012 se je ob visokih vodah zajeda na desni brežini bistveno povečala.



foto: Mojca Stele Jeglič, IzVRS

# PLATNICA, SULEC



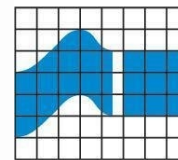
INŠTITUT  
ZA VODE  
REPUBLIKE  
SLOVENIJE

Institute  
for Water of  
the Republic  
of Slovenia

- Po visokih vodah novembra 2012, se je na desni brežini oblikovalo prodišče.
- Območje predstavlja potencialno drstišče sulca (*Hucho hucho*) in platnice (*Rutilus pigus*).
- V Sloveniji je z Uredbo o zavarovanju prostoživečih živalskih vrstah zavarovan njun habitat.
- Za ohranjanje prodišča je potrebna ustrezna rečna dinamika (prodišče mora občasno poplaviti).
- V Sloveniji se platnica nahaja na 10 Natura območjih, sulec se nahaja na 11 Natura območjih.



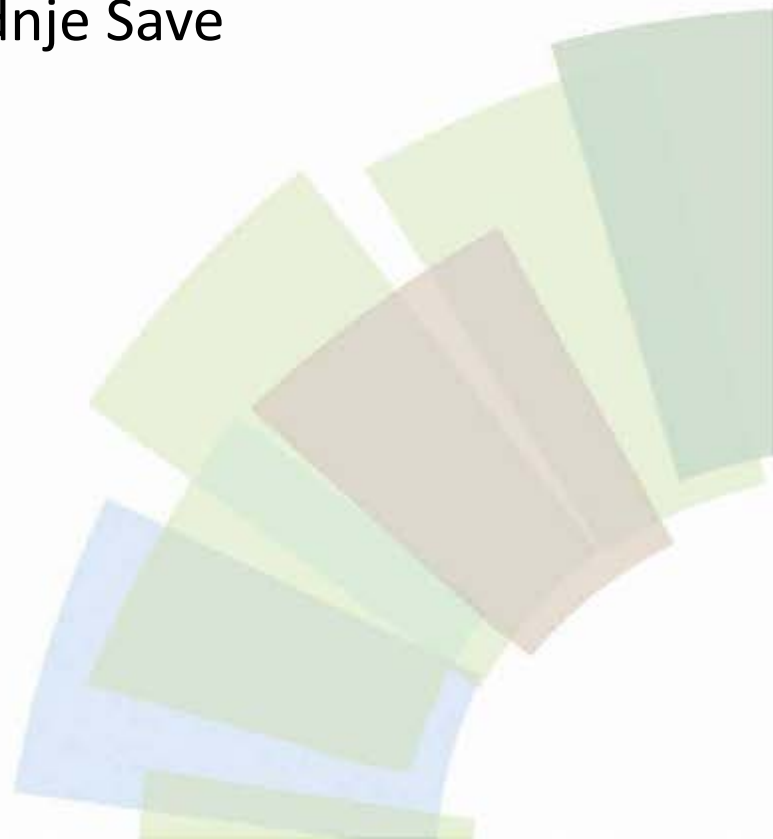
# MEDSEKTORSKO SODELOVANJE



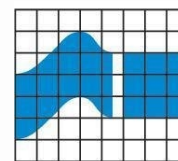
INŠTITUT  
ZA VODE  
REPUBLIKE  
SLOVENIJE

*Institute  
for Water of  
the Republic  
of Slovenia*

- V medsektorsko sodelovanje so bili vključeni:
  - MOP – vodni sklad
  - ARSO, oddelek za območje srednje Save
  - Hidrotehnik d.d.
  - Inštitut za vode RS
  - Zavod RS za varstvo narave
  - MOL
  - lastniki zemljišč



# CILJ SODELOVANJA



INŠTITUT  
ZA VODE  
REPUBLIKE  
SLOVENIJE

*Institute  
for Water of  
the Republic  
of Slovenia*

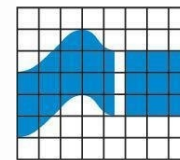
- Zagotovitev prostora vodi – rečni koridor!

**Integracija ciljev Habitatne in Ptičje direktive (ZRSVN) in ciljev upravljanja voda (IzVRS)**





# KRONOLOGIJA RAZVOJA REKE SAVE



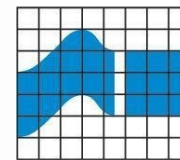
INŠTITUT  
ZA VODE  
REPUBLIKE  
SLOVENIJE

Institute  
for Water of  
the Republic  
of Slovenia

1763-1787



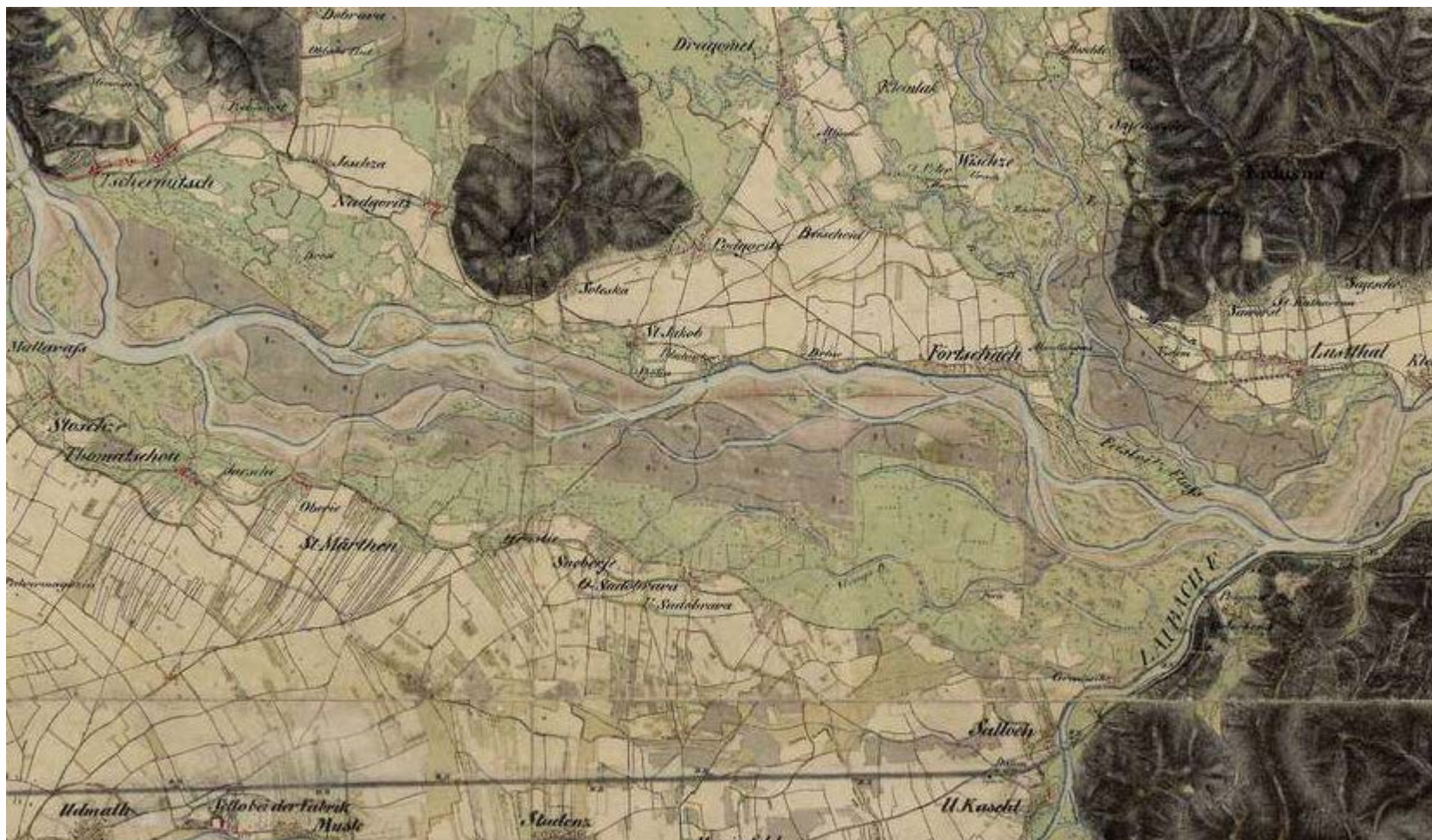
# KRONOLOGIJA RAZVOJA REKE SAVE



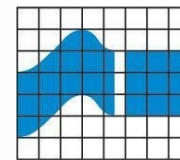
INŠTITUT  
ZA VODE  
REPUBLIKE  
SLOVENIJE

Institute  
for Water of  
the Republic  
of Slovenia

1806-1869



# KRONOLOGIJA RAZVOJA REKE SAVE



INŠTITUT  
ZA VODE  
REPUBLIKE  
SLOVENIJE

Institute  
for Water of  
the Republic  
of Slovenia

1869-1887



# KOMASACIJA



INŠTITUT  
ZA VODE  
REPUBLIKE  
SLOVENIJE

*Institute  
for Water of  
the Republic  
of Slovenia*

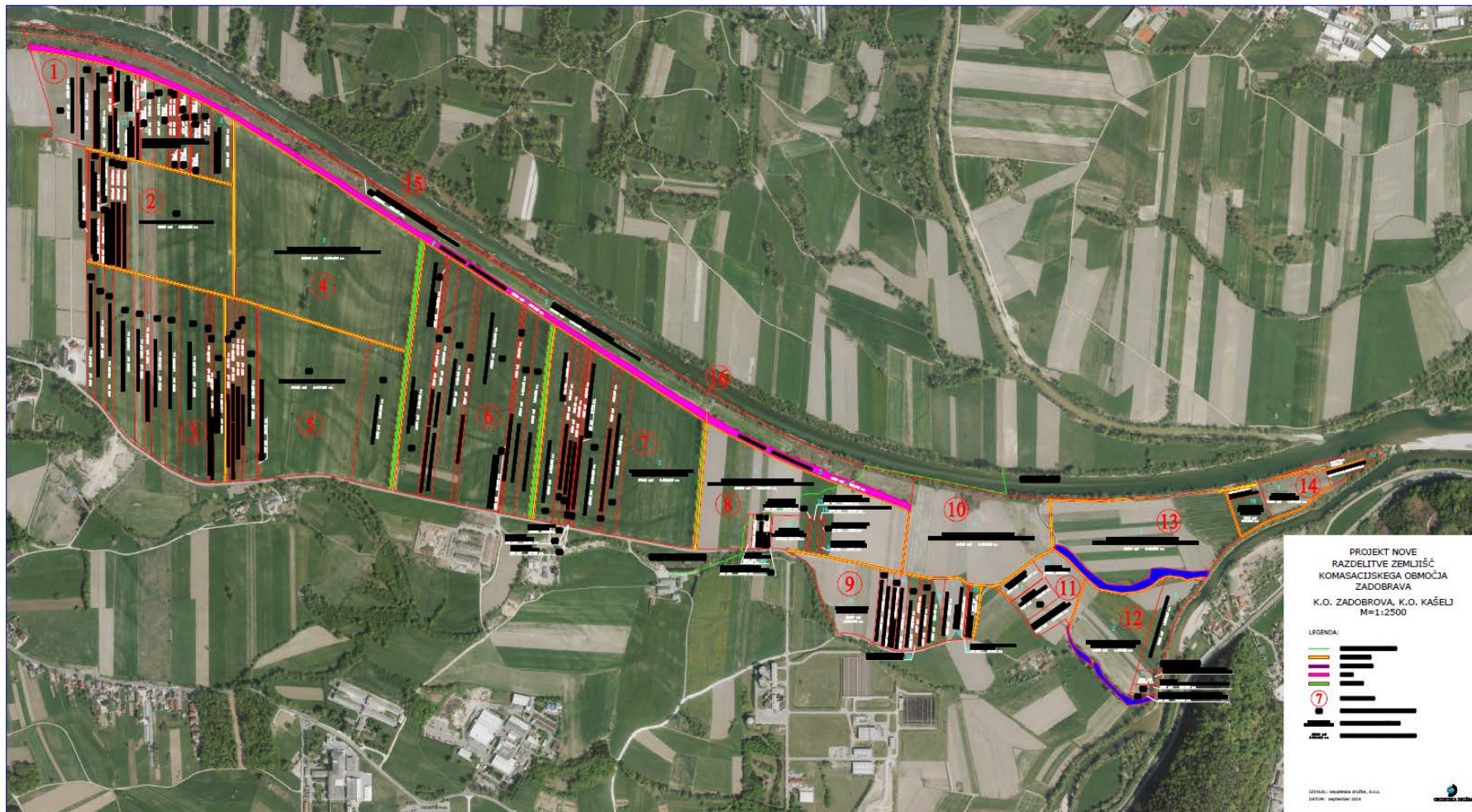
- S strani privatnih lastnikov zemljišč je prišla pobuda za komasacijo zemljišč.
- Gre za zemljišča v lasti RS, ki so v upravljanju Sklada kmetijskih zemljišč in gozdov RS na desnem bregu Save.
- Postopek komasacije vodi MOL.
- Pri postopku komasacije sodelujeta v povezavi z določitvijo vodnih zemljišč tudi MOP in ARSO.
- Komasacija je predvidena na površini okoli 188 ha.
- V komasacijo je vključenih 134 lastnikov in 393 parcel.
- Po predlogu bo kmetijska zemljišča ob vodi dobila RS, ostala zemljišča pa drugi lastniki.

# KOMASACIJA

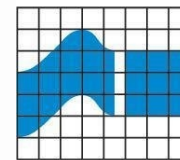


INŠTITUT  
ZA VODE  
REPUBLIKE  
SLOVENIJE

*Institute  
for Water of  
the Republic  
of Slovenia*



# TEHNIČNA DOKUMENTACIJA



INŠTITUT  
ZA VODE  
REPUBLIKE  
SLOVENIJE

*Institute  
for Water of  
the Republic  
of Slovenia*

- Ureditev odtočnega režima reke Save od AC Šentjakoba do sotočja z Ljubljano – I. faza odsek »A« v območju drče, IzVRS, Idejna zasnova, december 2013, št. pr.: C-1416
- Elaborat koncepta ureditve vodnega režima odseka reke Save od AC mostu v Šentjakobu do cestnega mostu Dolsko – Laze, november 2014 in IDZ (Ureditev vodnega režima odseka reke Save od AC mostu v Šentjakobu do sotočja z Ljubljano)

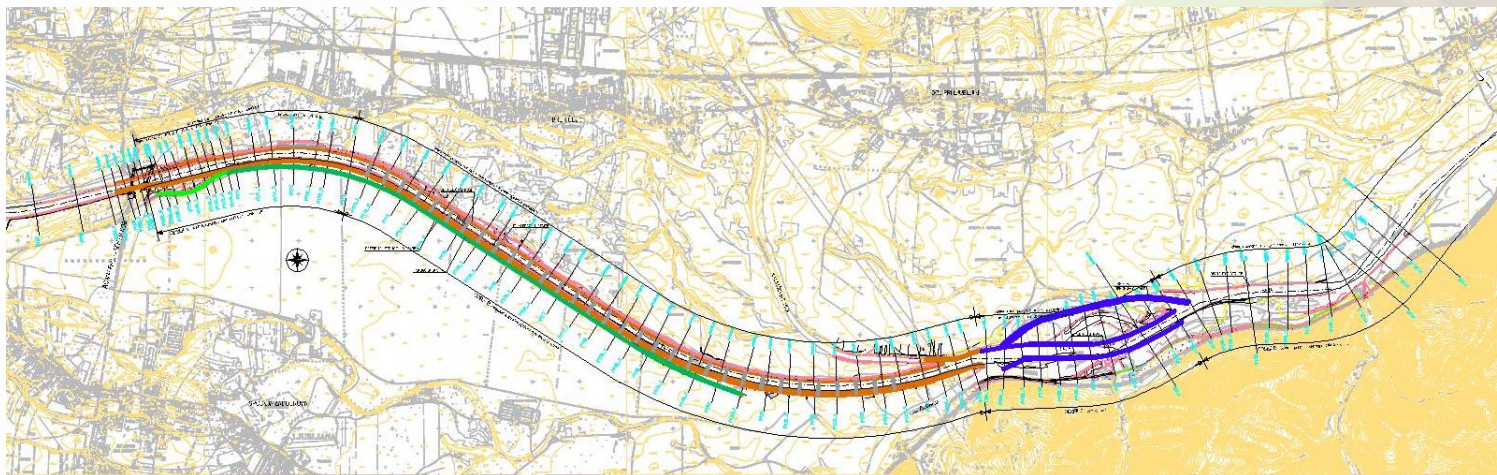
# CILJI ELABORATA



INŠTITUT  
ZA VODE  
REPUBLIKE  
SLOVENIJE

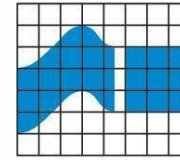
*Institute  
for Water of  
the Republic  
of Slovenia*

- izboljšanje pretočnih razmer,
- preprečevanje bočne in globinske erozije
- ohranjanje uravnotežene rečne dinamike,
- ohranjanje vodnih in obvodnih zemljišč,
- varovanje prometne infrastrukture,
- stabilizacija podtalnice,
- ohranjanje vodnih in obvodnih ekosistemov,
- ohranjanje kmetijskih površin,
- varovanje naravnega okolja



# VKLJUČEVANJE ZRSVN

- LEVA KONKAVA



INŠTITUT  
ZA VODE  
REPUBLIKE  
SLOVENIJE

*Institute  
for Water of  
the Republic  
of Slovenia*



foto: Mojca Stele Jeglič, IzVRS



vir: Google earth



# VKLJUČEVANJE ZRSVN



INŠTITUT  
ZA VODE  
REPUBLIKE  
SLOVENIJE

*Institute  
for Water of  
the Republic  
of Slovenia*

- EROZIJSKA ZAJEDA DOLVODNO OD AC



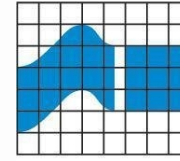
foto: Mojca Stele Jeglič, IzVRS



vir: Google earth

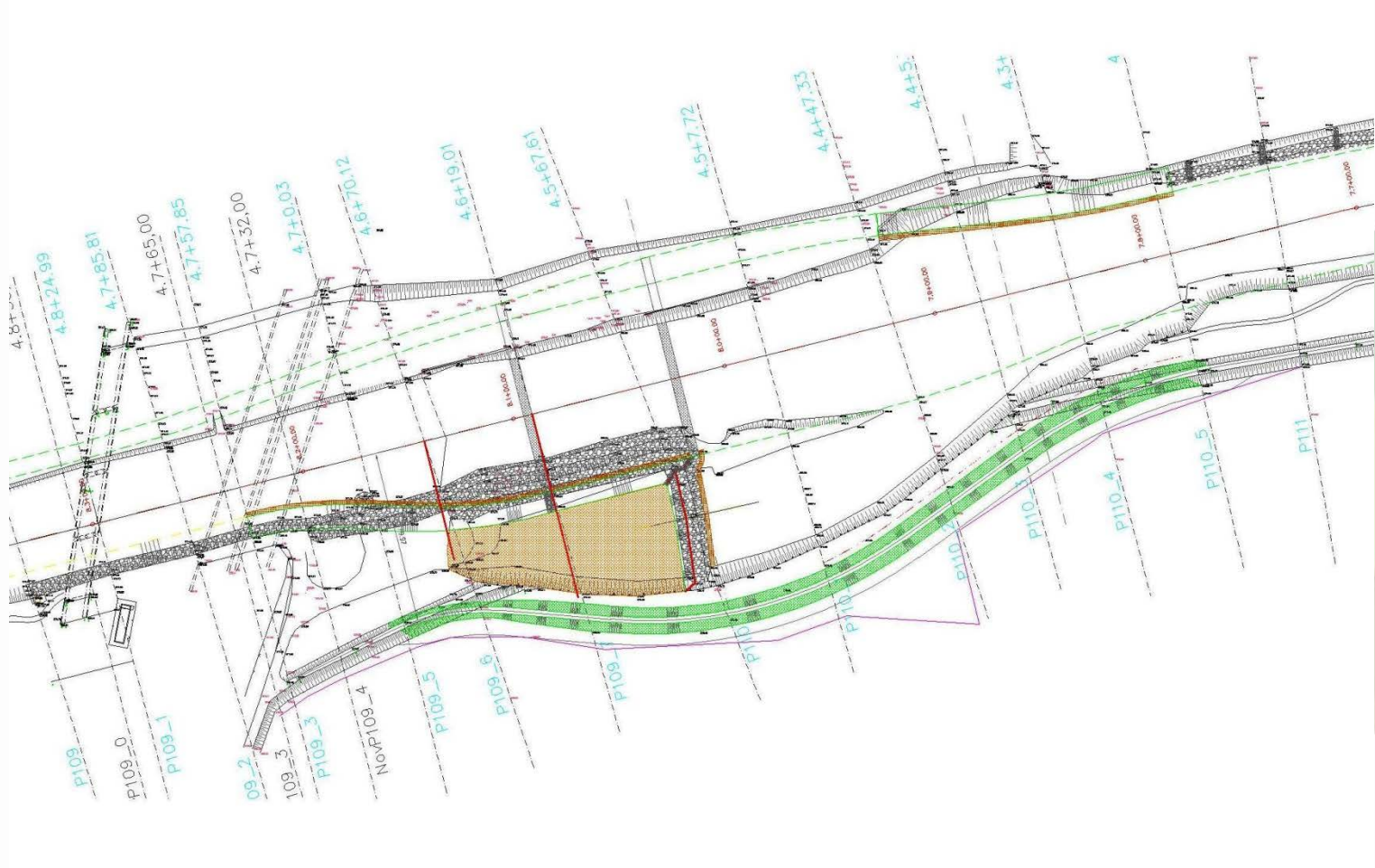
# REŠITVE

- EROZIJSKA ZAJEDA



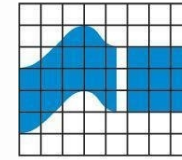
INŠTITUT  
ZA VODE  
REPUBLIKE  
SLOVENIJE

*Institute  
for Water of  
the Republic  
of Slovenia*



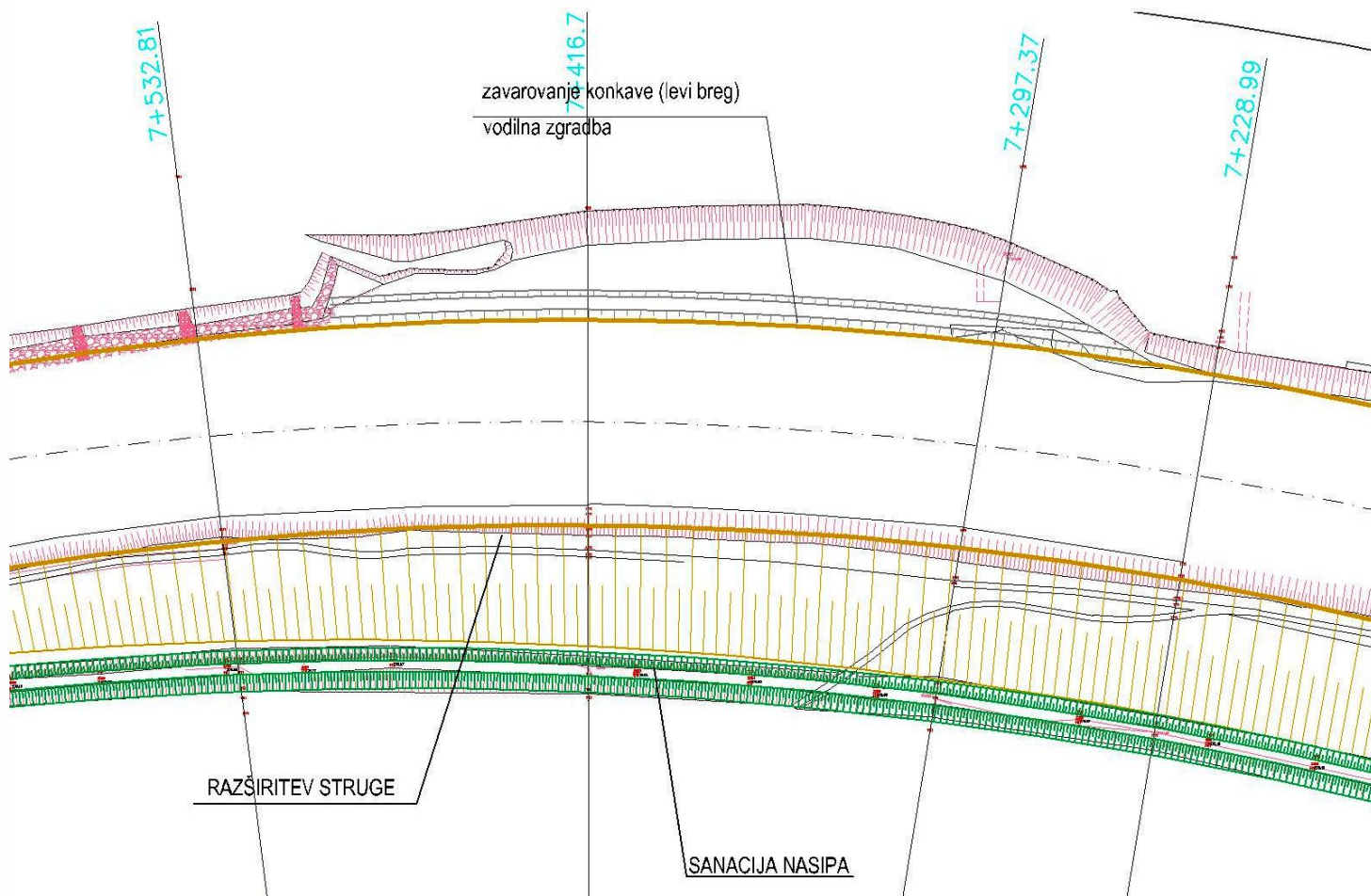
# REŠITVE

- LEVA KONKAVA

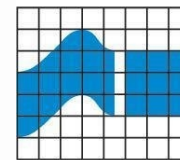


INŠTITUT  
ZA VODE  
REPUBLIKE  
SLOVENIJE

Institute  
for Water of  
the Republic  
of Slovenia



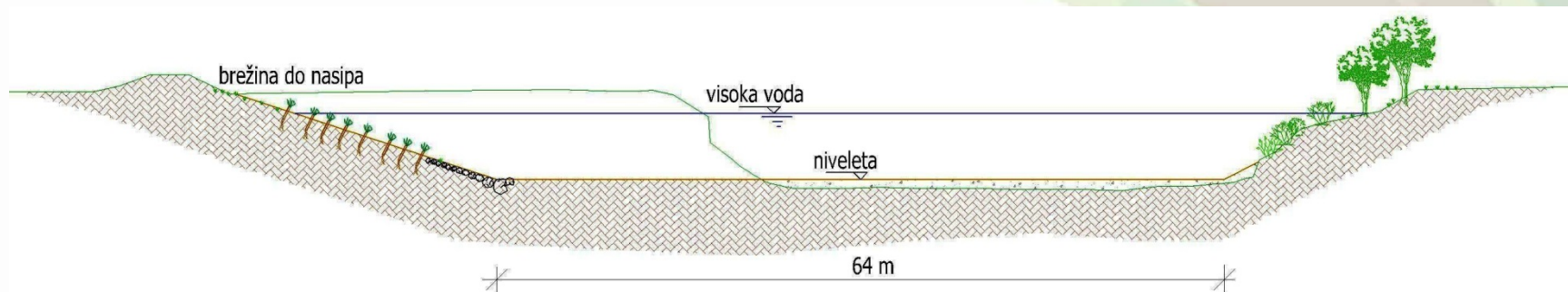
# OSTALE REŠITVE ZA ODSEK

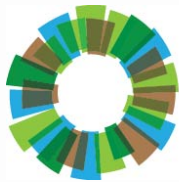


INŠTITUT  
ZA VODE  
REPUBLIKE  
SLOVENIJE

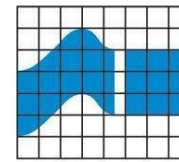
Institute  
for Water of  
the Republic  
of Slovenia

- Padeč nivelete dna s talnimi pragovi je 1,5‰.
- Razširitev korita dna na 64 m na desno stran (na območju komasacije) – znižanje hitrosti.
- Naklon desne brežine 1:2 oz do obstoječega nasipa.
- Ohranitev levega brega s postopno sanacijo (kamnometi in jezbicami).
- Širitev struge se lahko izvaja z gradbeno mehanizacijo ali pa se prepusti naravnemu procesu erozije (prej urediti sotočje).





**PUN2000**  
Program upravljanja Nature 2000  
2014 - 2020



**INŠTITUT  
ZA VODE  
REPUBLIKE  
SLOVENIJE**

*Institute  
for Water of  
the Republic  
of Slovenia*

# ZAGOTAVLJANJE PROSTORA VODI NA SAVI OD AC ŠENTJAKOB DO SOTOČJA Z LJUBLJANICO

***HVALA ZA POZORNOST!***

Peter Suhadolnik, IzVRS  
Mojca Stele Jeglič, IzVRS

Ljubljana, 19. maj, 2015