

ravnika|potokar
arhitekturni biro d.o.o.

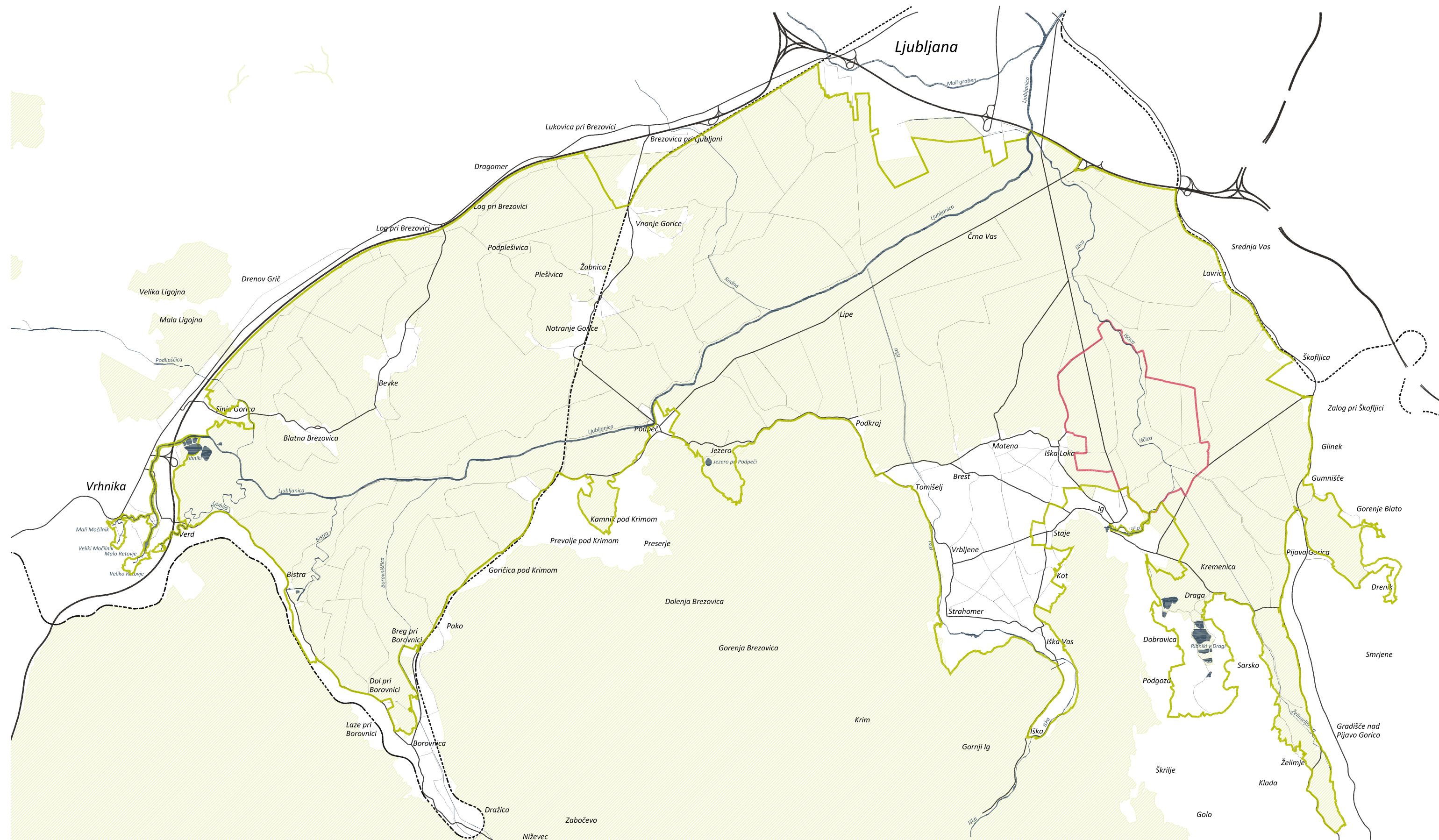
Pinjska cesta 8, 1000 Ljubljana
tel: 01 422 47 40, fax: 01 422 47 44
email: biro@ravnika-potokar.si

Priloga razvojnega projekta NATURA 2000 za
finančno perspektivo 2014-2020

Ortofoto posnetek območja Ljubljanskega barja

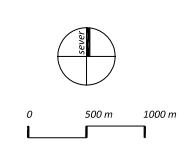
datum junij 2015

stran št. 1.00



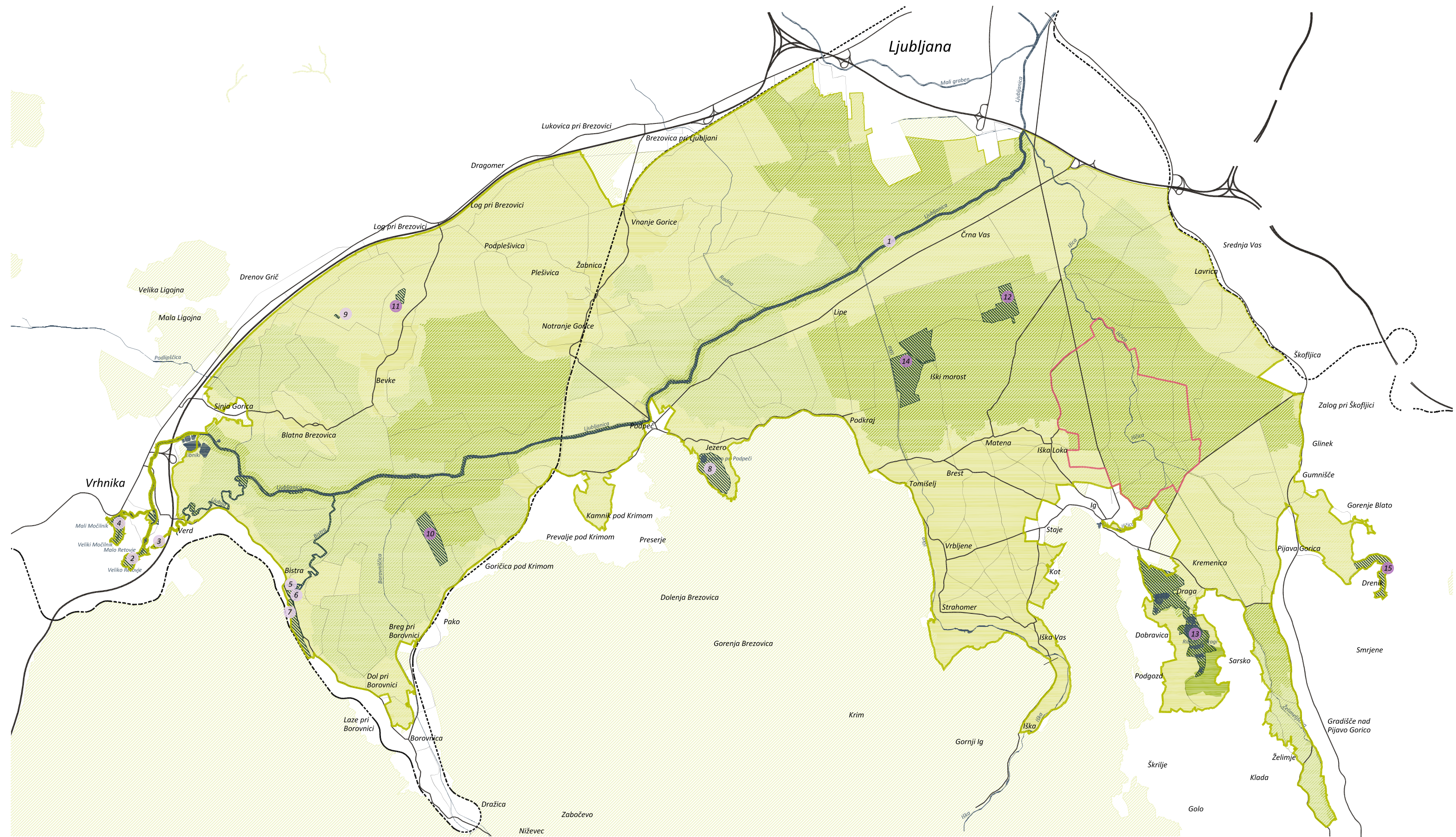
LEGENDA

- Meja Krajinskega parka Ljubljansko barje
- Območje Natura 2000
- Meja UNESCO Svetovne dediščine
- Železniška proga
- Avtocesta
- Cesta
- notranje povezave - makadamske ceste...
- Tekoče in stoječe vodne površine



ravniki|potokar
 arhitekturni biro d.o.o.
 Rimska cesta B. 1000 Ljubljana
 tel: 01-422 47 40 fax: 01-422 47 44
 email: biro@ravniki-potokar.si

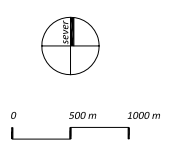
Priprava razvojnega projekta NATURA 2000 za finančno perspektivo 2014-2020
Prikaz območij Nature 2000, UNESCO Svetovne dediščine ter meje KPLB



- LEGENDA**
- Meja Krajinskega parka Ljubljansko barje
 - Območje Natura 2000
 - Meja UNESCO Svetovne dediščine
 - 1. varstveno območje
 - 2. varstveno območje
 - 3. varstveno območje

- OŽJE ZAVAROVANO OBMOČJE - NARAVNI SPOMENIK**
- 1 Ljubljana
 - 2 Retovje
 - 3 Ljubija
 - 4 Močilnik
 - 5 Bistra - Grajski izvir
 - 6 Bistra - Zupanov izvir
 - 7 Bistra - Galetov izvir
 - 8 Jezero pri Podpeči
 - 9 Jurčevo šotišče

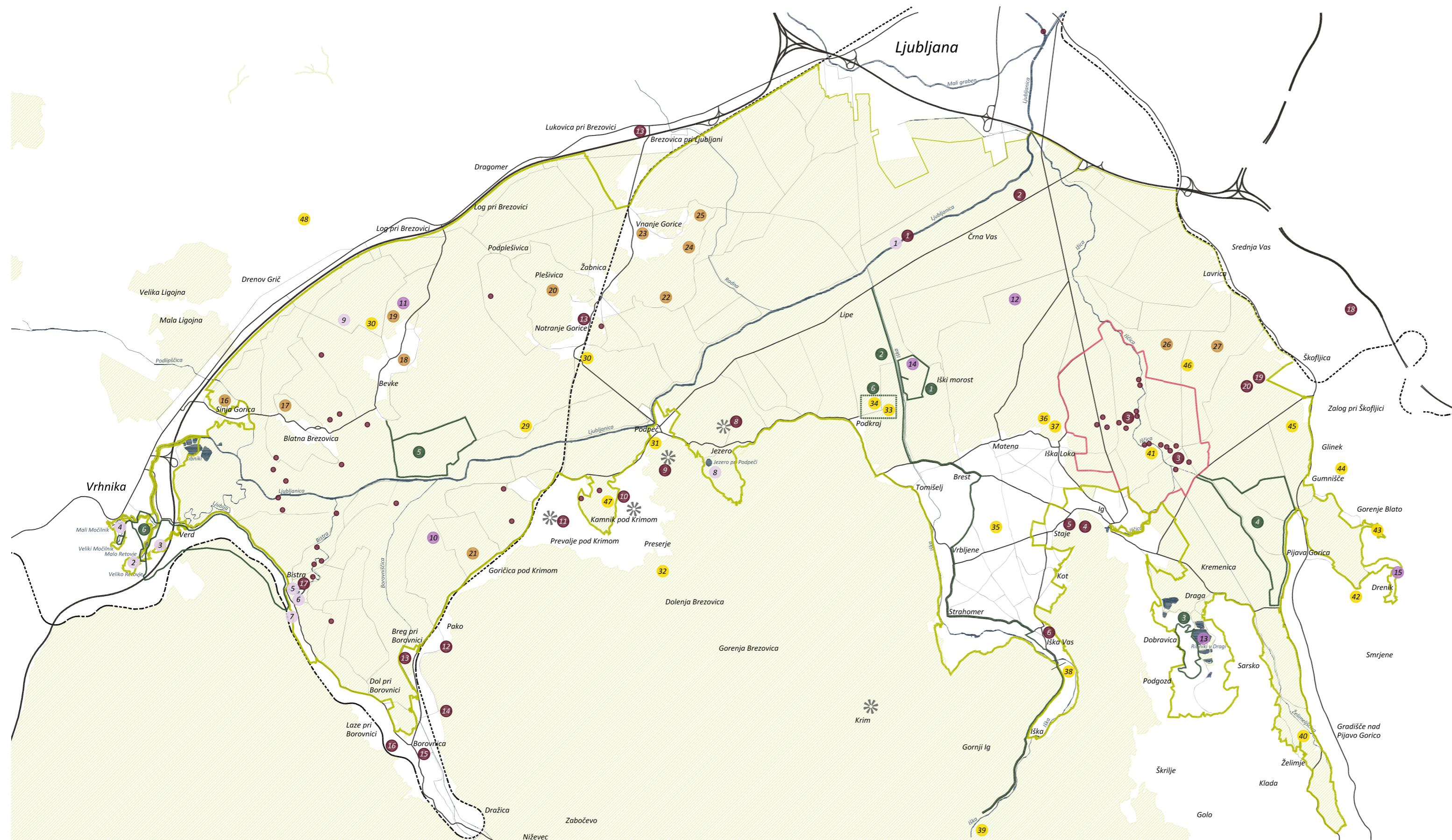
- OŽJE ZAVAROVANO OBMOČJE - NARAVNI REZERVAT**
- 10 Goriški mah
 - 11 Mali plac
 - 12 Kozlerjeva gošča
 - 13 Ribniki v Dragi
 - 14 Iški morost
 - 15 Strajanov breg



ravniki|potokar
arhitekturni biro d.o.o.

Priprava razvojnega projekta NATURA 2000 za finančno perspektivo 2014-2020

Varstvena območja, naravni spomeniki, in naravni rezervati



- OŽJE ZAVAROVANO OBMOČJE - NARAVNI REZERVAT**
- 10 Goriški mah
 - 11 Mali plac
 - 12 Kozlerjeva gošča
 - 13 Ribniki v Dragi
 - 14 Iški morost
 - 15 Strajanov breg
- OŽJE ZAVAROVANO OBMOČJE - NARAVNI SPOMENIK**
- 1 Ljubljana
 - 2 Retovje
 - 3 Ljubija
 - 4 Močilnik
 - 5 Bistra - Grajski izvir
 - 6 Bistra - Zupanov izvir
 - 7 Bistra - Galetov izvir
 - 8 Jezero pri Podpeči
 - 9 Jurčeva šotišče
- POSAMEZNI OSAMELCI**
- 16 Sinja gorica - naravna vrednota
 - 17 Blatna Brezovica
 - 18 Brdo pri Bevkah - naravna vrednota
 - 19 Kostanjevica - naravna vrednota
 - 20 Plešivica - naravna vrednota
 - 21 Goričica - naravna vrednota
 - 22 Grič-Dabčeniča - naravna vrednota
 - 23 Gušč
 - 24 Veliki vrh
 - 25 Hrib
 - 26 Grmez - naravna vrednota
 - 27 Babna gorica - naravna vrednota
- OSTALE POSAMEZNE NARAVNE VREDNOTE**
- 28 vodotok Bistra
 - 29 Ljubljana, paleostruga
 - 30 Bevke, šota
 - 31 Podpeč, nahajališče fosilov
 - 32 Ponikve pri Preserjah
 - 33 Jevšnik, okni
 - 34 Strahomersko okno
 - 35 Iški vršaj
 - 36 Mare na Barju, barjanska okna
 - 37 Iška Loka, izviri
 - 38 vodotok Iška
 - 39 Iška s Zalo, soteska
 - 40 vodotok Želimeljščica
 - 41 vodotok Iščica
 - 42 Močile, močvirna dolina
 - 43 Dragel, mokrotna dolina
 - 44 Marindol
 - 45 Jelšje
 - 46 Babna Gorica, šota
 - 47 Podkamniki, izviri
 - 48 Kuclerjev kamnolom
- KULTURNA DEDIŠČINA**
- 1 Ljubljana
 - 2 Plečnikova cerkev Sv. Mihaela v Črni Vasi
 - 3 Kolišča na UNESCO seznamu svetovne dediščine
 - 4 Ižanski grad
 - 5 Stari dedec pri Igu
 - 6 Cerkev sv. Mihaela v Iški Vasi
 - 7 Cerkev Marije Rožnovske v Tomišlju
 - 8 Cerkev Sv. Lovrenca Pri Jezeru
 - 9 Cerkev Sv. Ane nad Podpečjo
 - 10 Apnenica Gerbec
 - 11 Romarska cerkev na Žalostni gori
 - 12 Paški most
 - 13 Plečnikovi spomeniki NOB
 - 14 Železniška čuvajnica št. 666
 - 15 Steber borovniškega viadukta
 - 16 Dolinski most
 - 17 Grad Bistra
 - 18 Dvorec Lisiče
 - 19 Arheološko najdišče Tabor mezolitskih lovcev, Breg pri Škofljici
 - 20 vidni sledovi rimske ceste
 - Kolišča
- OBSTOJEČE IN PREDVIDENE UČNE POTI**
- 1 Koščeva učna pot
 - 2 pot ob reki Iški - Okljuk
 - 3 Gozdna učna pot Draga pri Igu
 - 4 Pijavska barjanska pot
 - 5 Učna pot Bevke
 - 6 Izviri Ljubjanice
- LEGENDA**
- Meja Krajinskega parka Ljubljansko barje
 - Območje Natura 2000
 - Meja UNESCO Svetovne dediščine
 - Železniška proga
 - Avtocesta
 - Cesta
 - notranje povezave - makadamske ceste...
 - Tekoče in stoječe vodne površine
 - Obstoječe učne poti
 - Že predvidene učne poti
 - Stare orientacijske točke

