

# Conacija območij Natura 2000 in novosti v conaciji

Darja Erjavec, ZRSVN

25.1.2024

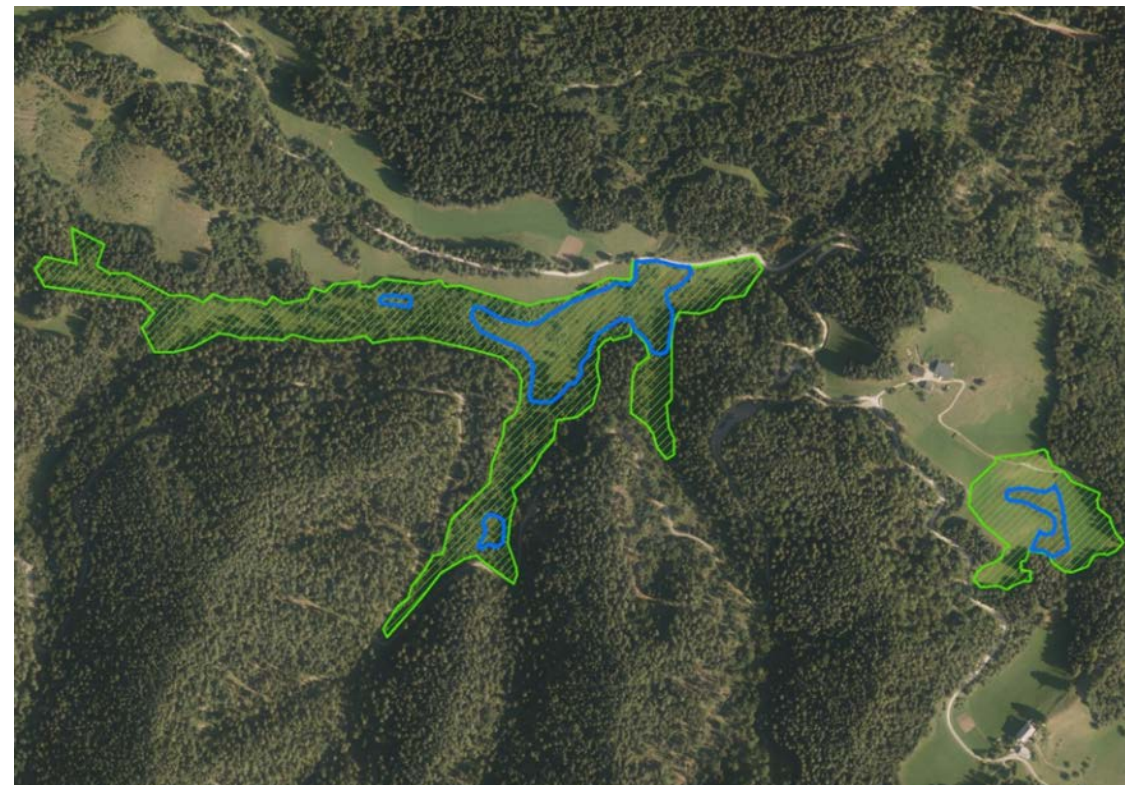
[www.natura2000.si](http://www.natura2000.si)



REPUBLIKA SLOVENIJA  
MINISTRSTVO ZA NARAVNE VIRE IN PROSTOR



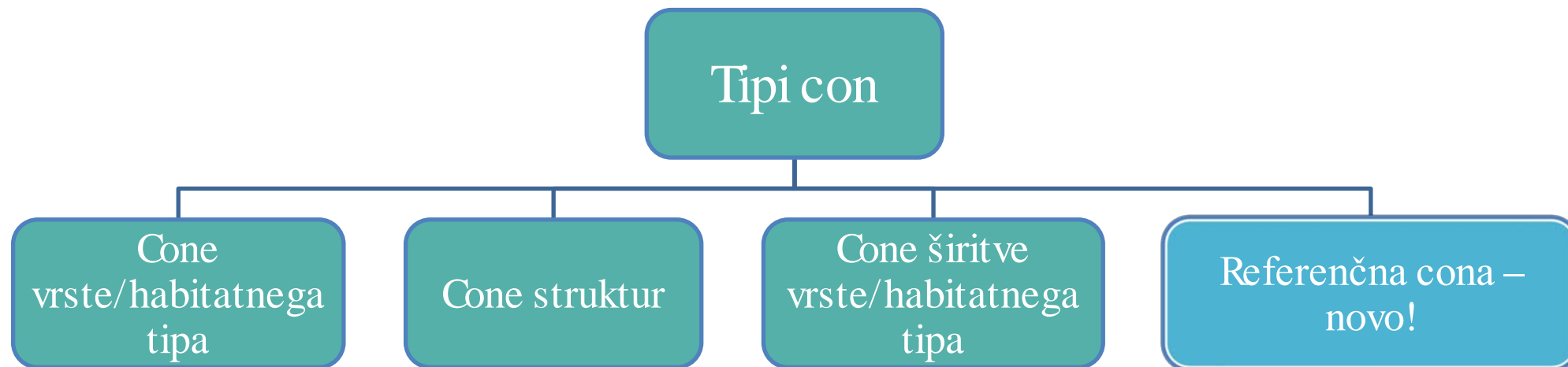
ZAVOD REPUBLIKE SLOVENIJE  
ZA VARSTVO NARAVE



## Podlaga za izdelavo con

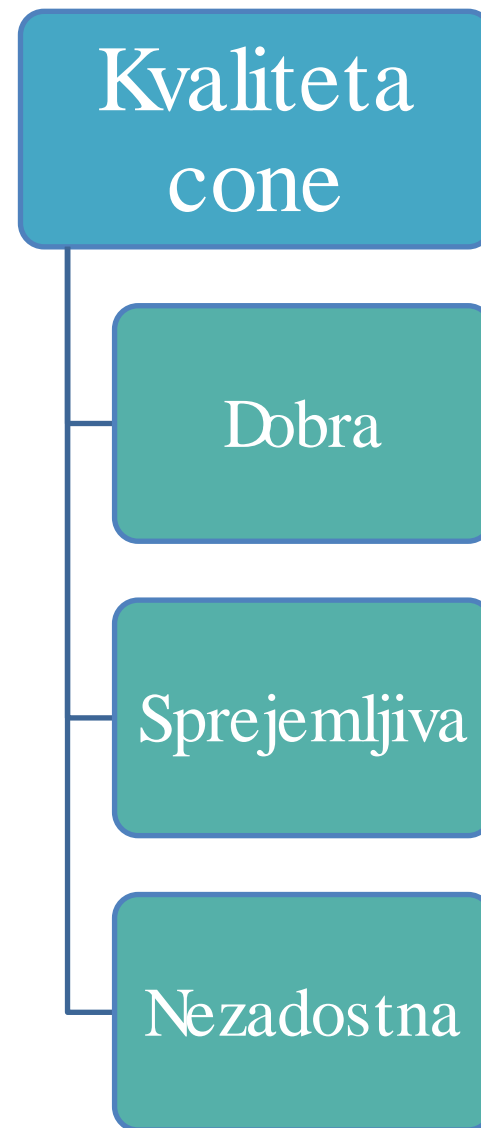
9. člen Uredbe o posebnih varstvenih območjih (območjih Natura 2000):

- „Znotraj območij Natura 2000 se lahko habitati posameznih rastlinskih in živalskih vrst ter površine habitatnih tipov, zaradi katerih je območje Natura 2000 opredeljeno, grafično opredelijo kot cone habitatov teh vrst in habitatnih tipov.“
- „Meje con lahko spremenijo zaradi sprememb v naravi, ki jih lahko povzročijo naravni procesi , varstveni ukrepi in druge aktivnosti za izboljšanje stanja, dovoljeni posegi, druga ravnanja v prostoru ter zaradi dodatnih strokovnih utemeljitev.“



## Kvaliteta cone

- Pove, kako natančno znamo določiti (grafično opredeliti) habitat vrste/HT v Natura 2000 območju
- Kvaliteta cone **NE** opredeli ohranjenosti habitata



## Kvaliteta cone

### Dobra

Cona dobro opredeli habitat vrste/HT

Predvidevamo, da vrsta/HT naseljuje večino površine opredeljene cone.

### Sprejemljiva

Okvirno opredeli habitat vrste/HT

Zajema tudi površine, kjer je vrsta/HT zaradi ugodnih ekoloških danosti lahko prisotna, pa o tem nimamo podatkov.

### Nezadostna

Opredeli površino, kjer bi se vrsta/HT morda lahko nahajal(a).

Iz cone so izključene le tiste površine, na katerih se vrsta/HT zagotovo ne nahaja (npr. pozidane površine)

## Cone vrst in habitatnih tipov

- Predstavljajo trenutno znano območje pojavljanja vrste ali habitatnega tipa

Opredelitev temelji na:

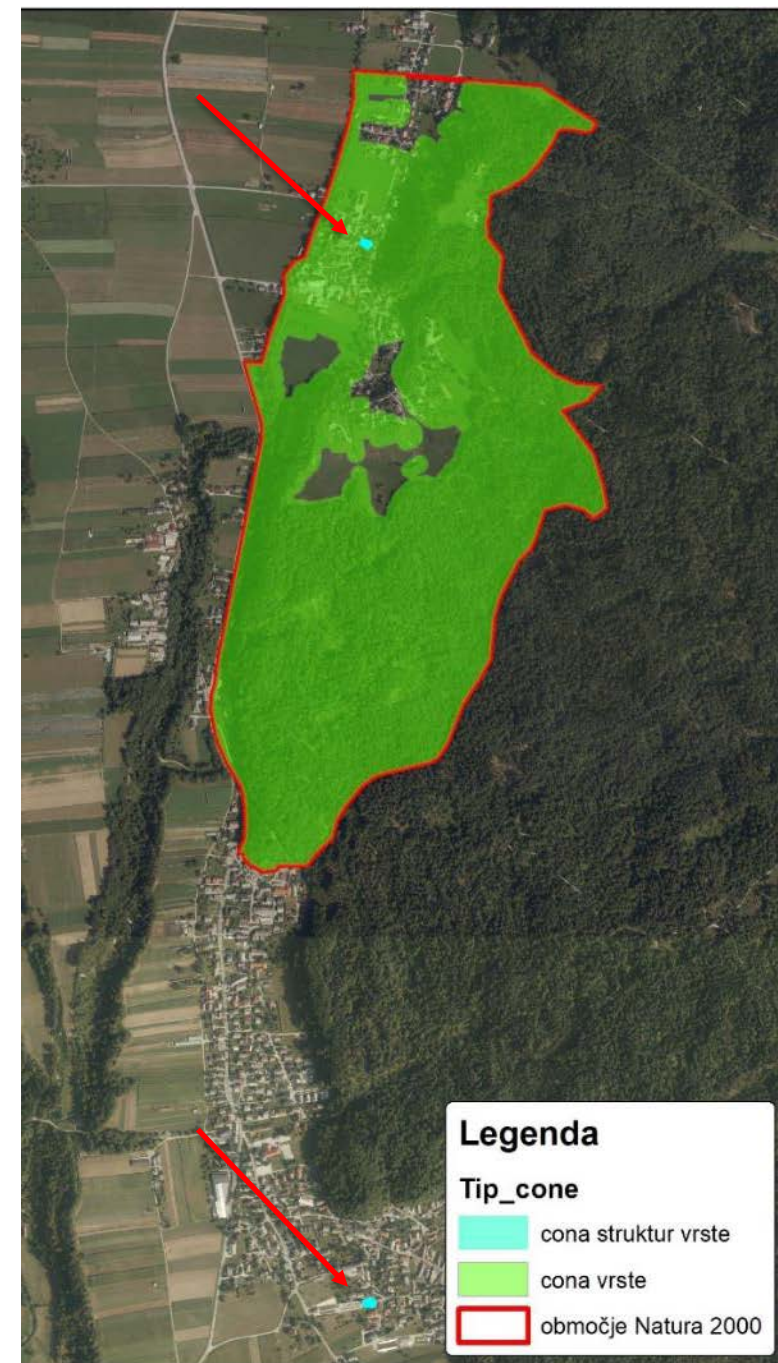
- Znanju o habitatnem tipu
- Znanju o ekologiji vrste
- Dostopnih podatkih o vrsti ali habitatnem tipu
- Dostopnih podlagah za izris





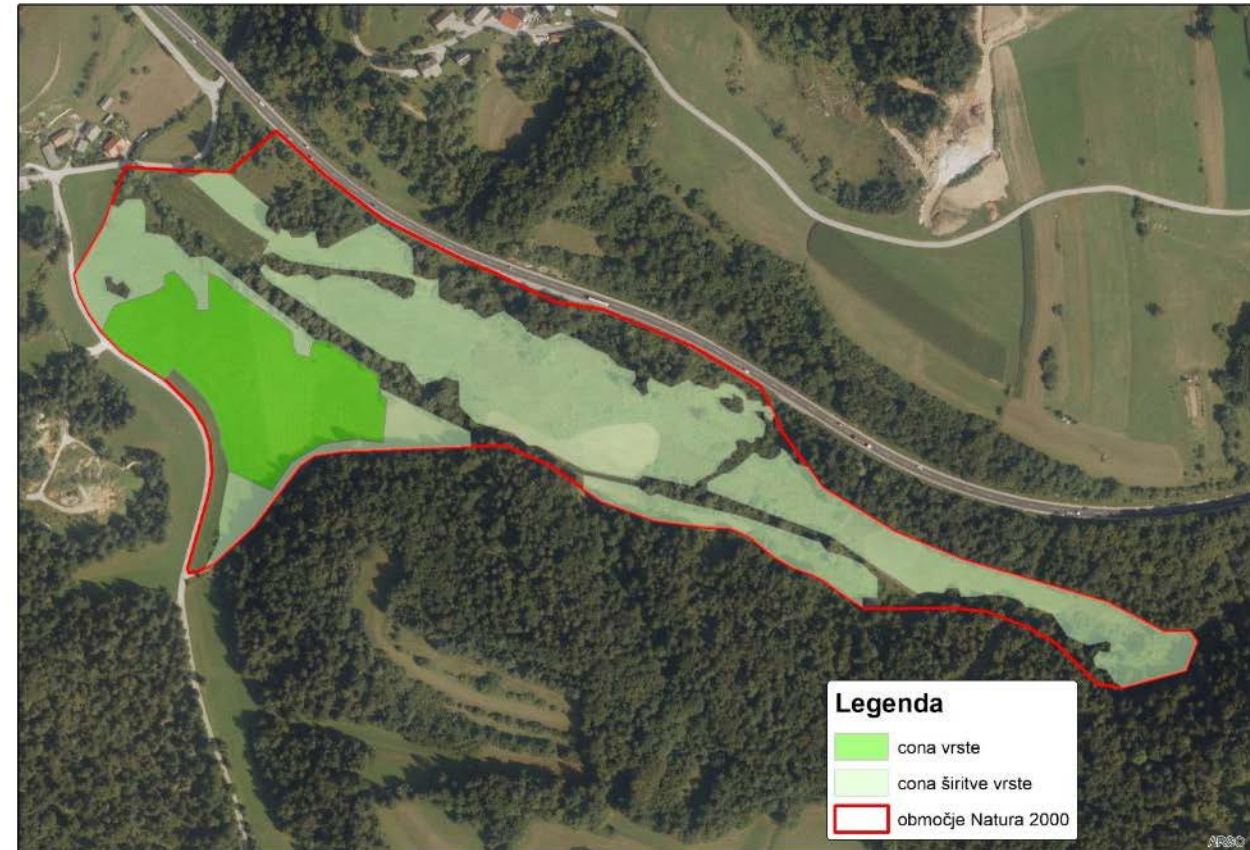
## Cone struktur

- Za posamezne vrste in habitatne tipe znotraj območja Natura lahko opredeljeni pomembni deli habitatov
- Gnezdišča, mrestišča, kotišča, zatočišča, prehranjevališča, ipd.
- Posebna evidenca (IJZ)
- Cona strukture se lahko nahaja tudi izven območja Nature, če je ključnega pomena za vrsto znotraj območja Nature.



## Cona širitve

- Območje, kjer bi se v primeru slabe ohranjenosti habitata ali habitatnega tipa lahko vzpostavilo ugodne razmere za širitev tega habitatnega tipa ali primernega habitata za vrsto.





## Referenčne cone

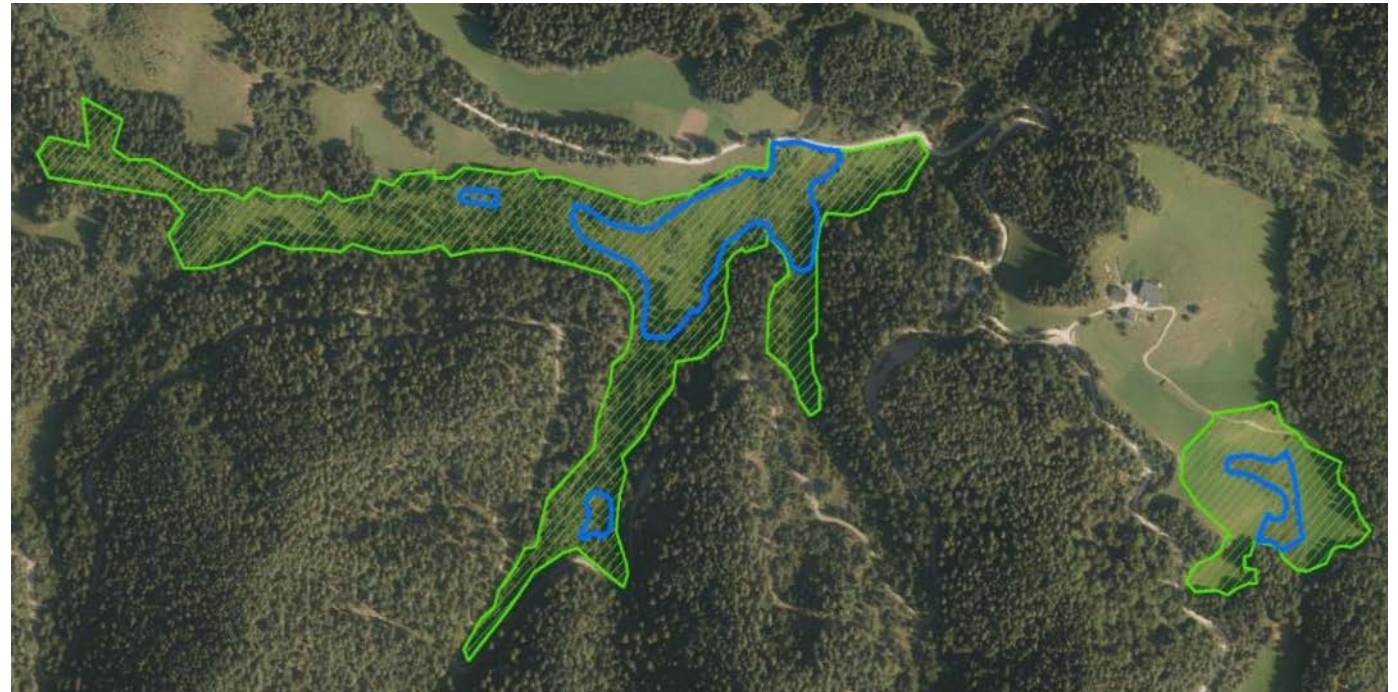
- Nov tip cone, ki predstavljajo površino habitata vrste ali habitatnega tipa v ugodnem stanju ohranjenosti
- Iz površine referenčne cone odčitamo številčno ali besedno vrednost dolgoročnega podrobnega varstvenega cilja v PUN
- Služijo kot izhodiščna vrednost ugodnega stanja, ki jo želimo ohranjati/doseči
- Omogočajo primerjavo med trenutnim in izhodiščnim/željenim stanjem.

## Referenčne cone

- Določimo jih lahko, ko je vrsta ali HT dovolj dobro raziskana, da lahko z ustrezno zanesljivostjo določimo ugodno stanje vrste /HT
- Določijo se na osnovi stanja ob razglasitvi območja Natura 2000 ali na osnovi prvih dovolj dobrih podatkov
- Referenčne cone niso določene za vse vrste in habitatne tipe na vseh območjih Natura 2000.

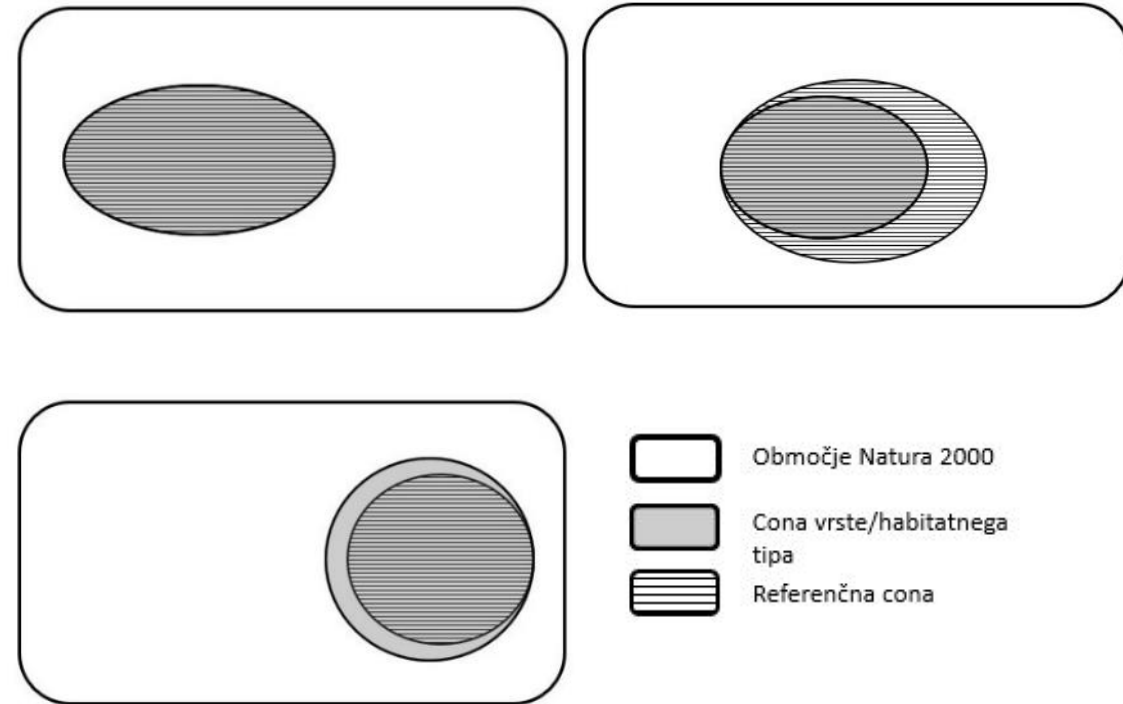
## Oblike referenčnih con

- Nov pristop k conaciji prilagojen lastnostim in specifikam habitatnih tipov in habitatov vrst
- Tri oblike referenčnih con:
  - Klasična poligonska
  - Mozaična
  - Linijska



## Klasična poligonska referenčna cona

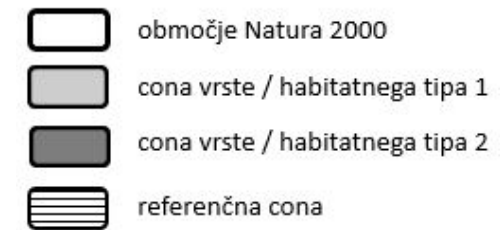
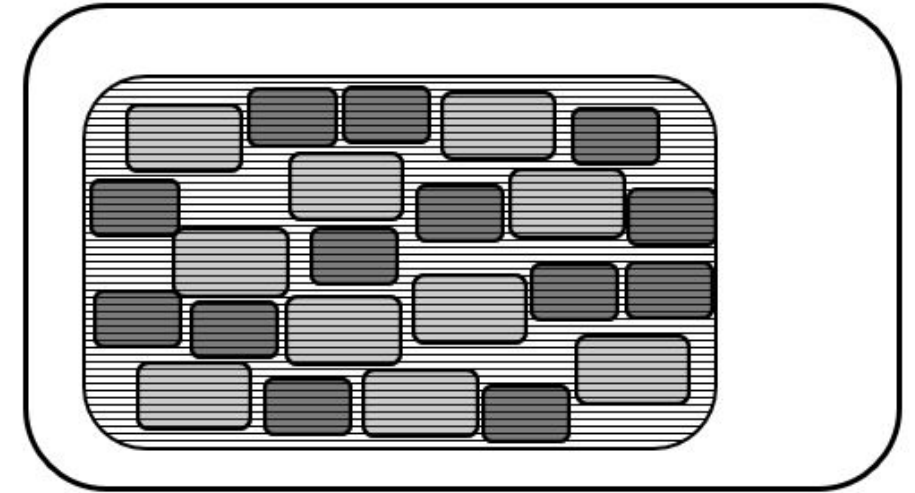
- Referenčna cona je **poligon**, katerega površina predstavlja površino in lokacijo ugodnega stanja ohranjenosti habitata vrste ali habitatnega tipa
- površina predstavlja **številčno** vrednost dolgoročnega podrobnega varstvenega cilja v PUN
- Pogosto je enaka obstoječim conam vrst in HT ali pa je večja od njih, lahko tudi manjša





## Mzaična referenčna cona

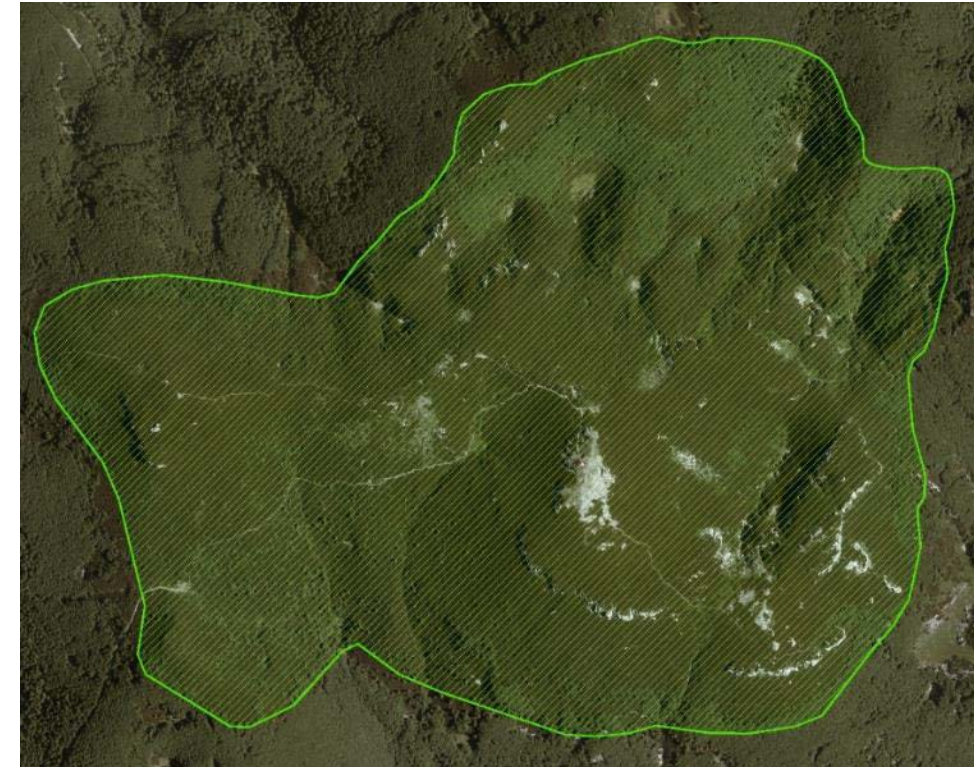
- Referenčna cona je območje, znotraj katerega le določena površina ali delež površine cone predstavlja habitat vrste ali površino HT
- Opredeljena je površina referenčne cone, ki pa ni 100% prekrita s primernim habitatom vrste ali s habitatnim tipom
- Lahko preplet varovanega HT z nevarovanim ali pa preplet več varovanih HT
- Referenčna cona je podlaga za **besedno** vrednost dolgoročnega podrobnega varstvenega cilja v PUN



## Mbzaična referenčna cona

- Gorska travišča in melišča
- Sukcesijske faze habitatnih tipov
- Vrednost dolgoročnega podrobnega varstvenega cilja (besedna) v PUN:

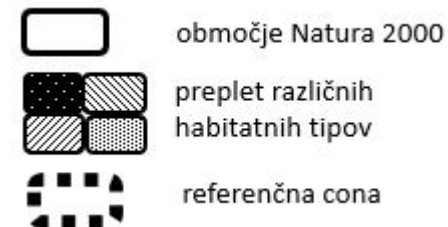
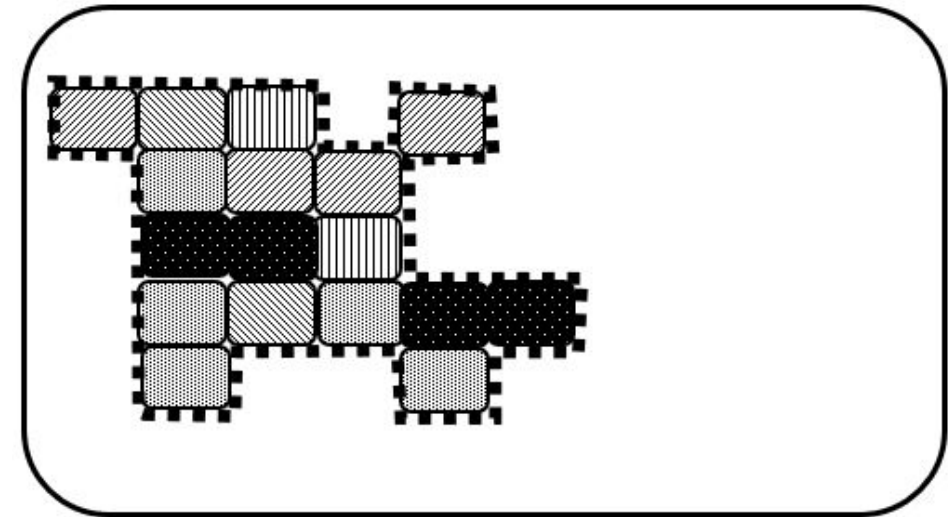
HT 8120: "habitatni tip je prisoten na 210 ha veliki coni, v kateri pokriva okvirno 5 % površine"



Primer: HT 8120 Karbonatna melišča od montanskega do alpskega pasu (*Thlaspietea rotundifolii*) na Snežniku

## Mozaična referenčna cona

- majhne zaplate več habitatnih tipov se med seboj prepletajo (barja in močvirja, obalni habitatni tipi)
- lokacija zaplat se lahko med leti spreminja in zamenjuje z drugimi kvalifikacijskimi HT
- grafična določitev posameznega habitatnega tipa niti ni mogoča, niti delež posameznega HT, določljiva pa je površina, na kateri se pojavlja mozaik zaplat.





## Mozaična referenčna cona

Primer obalnih in priobalnih habitatnih tipov Sečoveljske soline in estuarij Dragonje, preplet večih HT:

- 1140 Muljasti in peščeni položi, kopni ob oseki
- 1310 Pionirski sestoji vrst rodu *Salicornia* in drugih enoletnic na mulju in pesku
- 1410 Sredozemska slana travišča (*Juncetalia maritimi*)
- 1420 Sredozemska slanoljubna grmičevja (*Sarcocornetea fruticosi*)

Vrednost dolgoročnega podrobnega varstvenega cilja (besedna) v PUN :

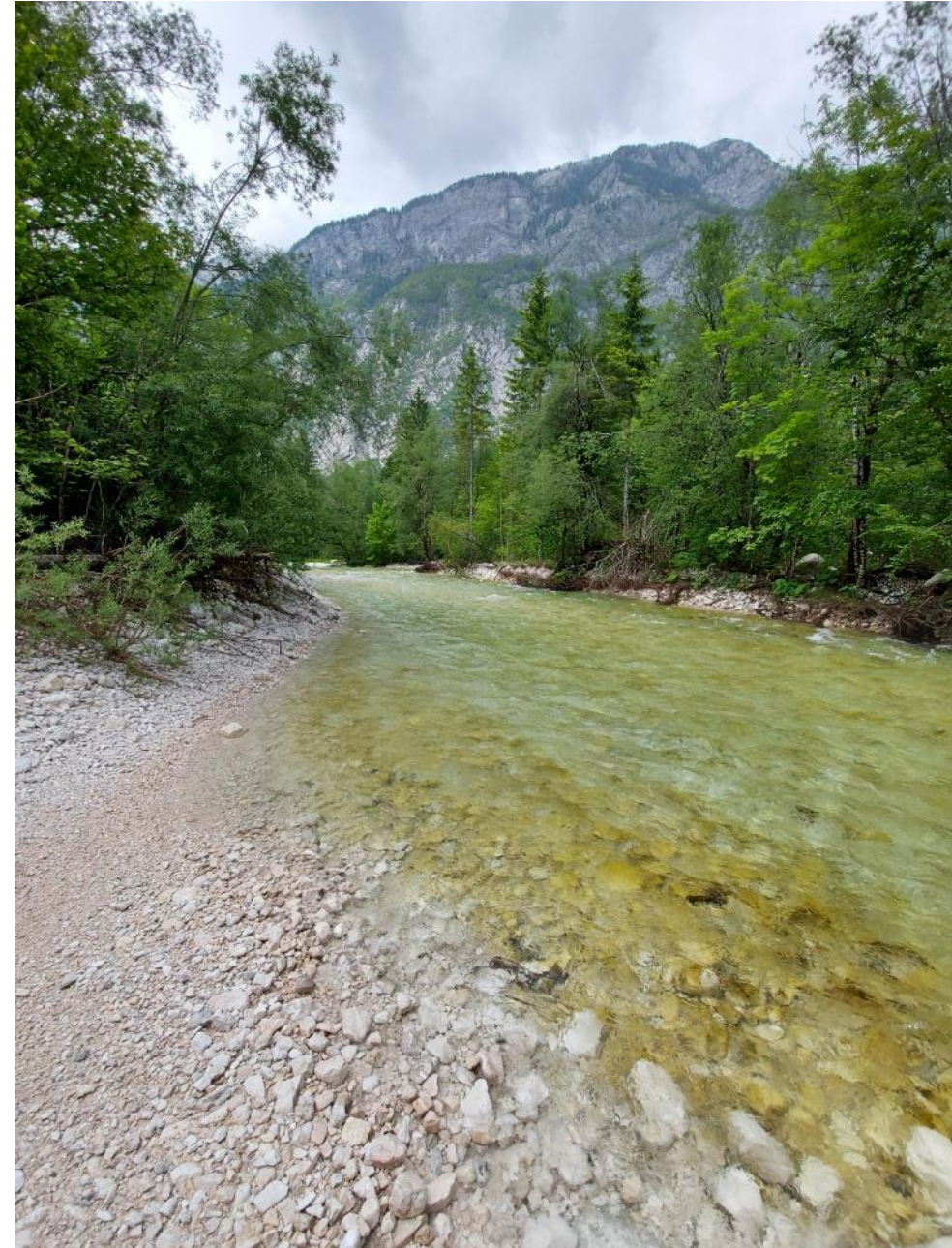
- “habitatni tip je prisoten na 325 ha veliki coni, prekriti z mozaikom večih kvalifikacijskih habitatnih tipov“



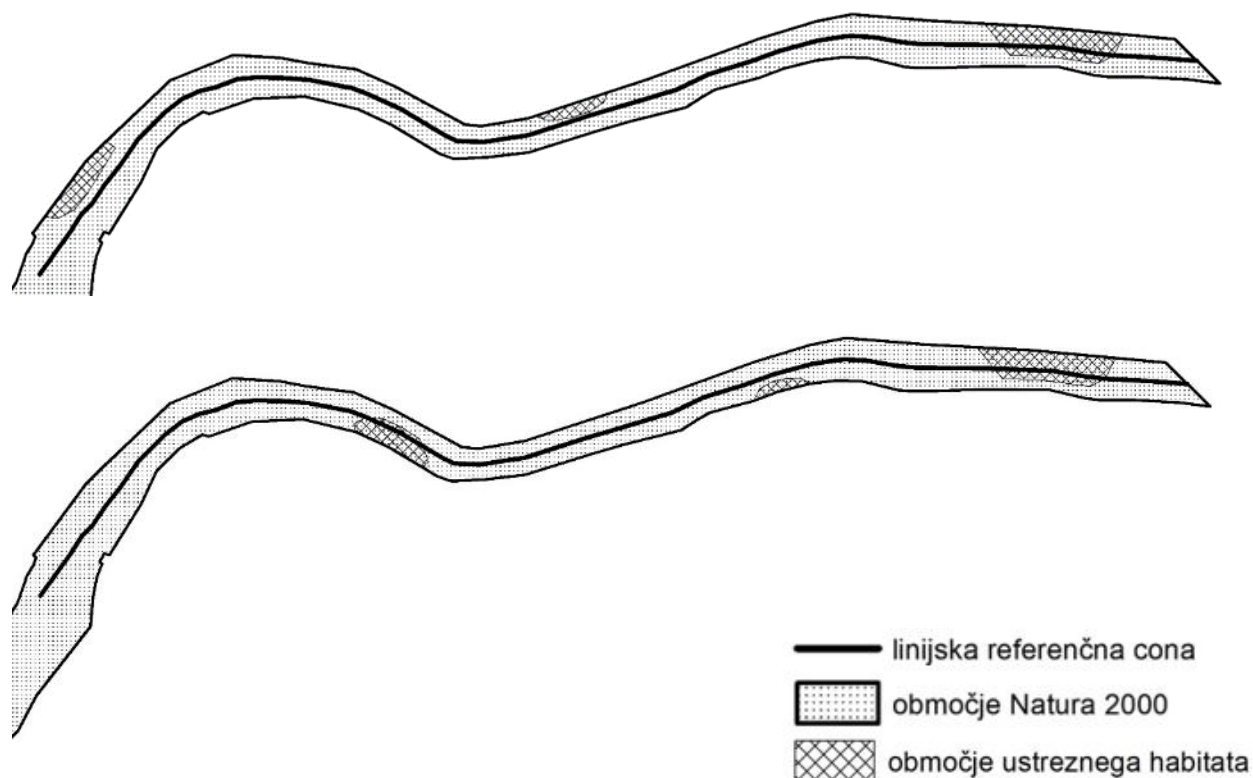


## Linjska referenčna cona

- Vrste tekočih voda – ribe, piškurji, raki, škržek
- Zaradi rečne dinamike se vodni prostor relativno hitro spreminja (prenašanje substrata, sprememba morfologije rečne struge, premeščanja struktur...)
- tudi za določeno vrsto primeren habitat se razmeroma pogosto premešča vzdolž določenega predela ali celega vodotoka



## Linijska referenčna cona



- Dolžina linijske cone določi predel vodotoka, na katerem se pojavlja ustrezen habitat
- Vrsta se zadržuje predvsem na zaplatah habitata, imeti pa mora tudi možnost premikanja med zaplatami
- % določi primeren habitat, ki se seli, kljub premeščanju ga mora biti ves čas dovolj



## Linjska referenčna cona

- Primer referenčne cone za grbo na območju Natura 2000 Soča z Volarjo
- Vrednost dolgoročnega podrobnega varstvenega cilja (besedna) v PUN: »vrsta je prisotna na 11 km vodotoka, katerega 50 % je primeren habitat«.



- Podrobnejša obrazložitev conacije:

VARSTVO NARAVE, številka 33 ([link: Revija Varstvo narave – Zavod RS za varstvo narave \(zrsvn-varstvonarave.si\)](#))

- Cone dostopne na povezavi

<https://zrsvn-varstvonarave.si/kaj-varujemo/obmocja-natura-2000/cone-vrst-in-habitatnih-tipov/>



Hvala za pozornost!